

## 8790 HMA Deep Douille longue à emmanchement 1/4", 7 x 50 mm

Les accessoires Zyklop, 1/4"



<b>EAN:</b>	4013288210272	<b>Dimension:</b>	117x44x20 mm
<b>Numéro de pièce:</b>	05004504001	<b>Poids:</b>	36 g
<b>Numéro d'article:</b>	8790 HMA Deep	<b>Pays d'origine:</b>	TW
		<b>Numéro de tarif douanier:</b>	82042000

- Douille longue pour accès en profondeur et vissage sur goujon
- Profil 6 pans pour un vissage précis et une bonne protection de la vis même si le couple est important
- Take it easy : marquage de couleur selon la taille
- Moletage droit à l'extrémité de la douille assurant une maniabilité élevée lors des opérations manuelles.
- Usage manuel et machine (sans chocs), avec gorge à bille
- Chrome-Vanadium mat

Douilles longues 1/4" pour usage manuel et sur machine (ISO 2725-part 3) avec gorge à bille; pour vis et écrous 6 pans. Pour un usage manuel et machine (sans chocs) et un accès profond ou vissage sur goujon. Marquage de couleur Take it easy pour trouver facilement le bon outil. Moletage permettant un usage efficace même avec les mains grasses. Le profil à six pans permet la transmission de forces élevées et sollicite moins les pans de l'écrou ou de la tête de vis qu'un profil à douze pans. Grâce à leur angle de reprise limité, les cliquets à denture fine rendent l'utilisation d'un profil à douze pans superflue, même dans les espaces restreints.

### Lien

[https://products.wera.de/fr/cliquets\\_et\\_accessoires\\_les\\_cliquets\\_zyklop\\_les\\_cliquets\\_zyklop\\_1\\_4\\_les\\_accessoires\\_zyklop\\_1\\_4\\_8790\\_hma\\_deep.html](https://products.wera.de/fr/cliquets_et_accessoires_les_cliquets_zyklop_les_cliquets_zyklop_1_4_les_accessoires_zyklop_1_4_8790_hma_deep.html)

Wera - 8790 HMA Deep  
05004504001 - 4013288210272

Wera Werkzeuge GmbH  
Korzter Straße 21-25  
D-42349 Wuppertal  
Tel: +49 (0)2 02 / 40 45-0  
E-Mail: info@wera.de

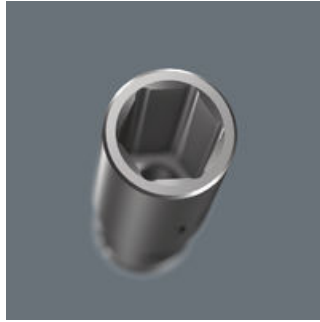
## Les accessoires Zyklop, 1/4"

### Finition longue



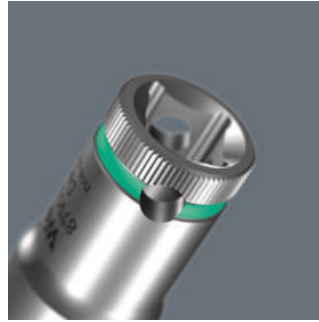
La douille longue permet un accès en profondeur même s'il y a peu de place. Le vissage sur goujon est également possible.

### Protection de la vis et transmission de la force



Le profil à six pans permet la transmission de forces élevées et sollicite moins les pans de l'écrou ou de la tête de vis qu'un profil à douze pans. Grâce à leur angle de reprise limité, les cliquets à denture fine rendent l'utilisation d'un profil à douze pans superflue, même dans les espaces restreints.

### Moletage



Moletage droit à l'extrémité de la douille assurant une maniabilité élevée lors des opérations manuelles.

### Acier chrome-vanadium



Les outils interchangeables, en acier chrome-vanadium, supportent des couples élevés.

## Système « Take it easy »



Le système "Take it easy" une couleur = une dimension afin de trouver très facilement l'outil nécessaire. Système de guidage en fonction des dimensions des outils six pans (clés mâles coudées, douille-embouts Zyklop), vis et écrous hexagonaux (clés Joker, douilles Zyklop et douille-embouts Zyklop à fonction de retenue) et vis TORX® (clés mâles coudées, douille-embouts Zyklop).






### Lien

[https://products.wera.de/fr/cliquets\\_et\\_accessoires\\_les\\_cliquets\\_zyklop\\_les\\_cliquets\\_zyklop\\_1\\_4\\_les\\_accessoires\\_zyklop\\_1\\_4\\_8790\\_hma\\_deep.html](https://products.wera.de/fr/cliquets_et_accessoires_les_cliquets_zyklop_les_cliquets_zyklop_1_4_les_accessoires_zyklop_1_4_8790_hma_deep.html)

Wera - 8790 HMA Deep  
05004504001 - 4013288210272

Wera Werkzeuge GmbH  
Korzter Straße 21-25  
D-42349 Wuppertal  
Tel: +49 (0)2 02 / 40 45-0  
E-Mail: info@wera.de

## Autres variantes de cette famille de produits:

						
		mm	inch	mm	mm	mm
05004500001	violett_2735C	4,0	-	50,0	6,7	11,8
05004501001	leuchtgruen_375C	5,0	-	50,0	8,0	11,8
05004502001	leuchtorange_152C	5,5	-	50,0	8,6	11,8
05004503001	blau_307C	6,0	-	50,0	9,2	11,8
<b>05004504001</b>	<b>gelb_123C</b>	<b>7,0</b>	-	<b>50,0</b>	<b>10,8</b>	<b>11,8</b>
05004505001	leuchtpink_232C	8,0	-	50,0	11,8	11
05004506001	gruen_363C	9,0	-	50,0	12,8	12
05004507001	leuchtgelb_yellowC	10,0	-	50,0	14,7	12,8
05004508001	cyan_2985C	11,0	-	50,0	15,8	14,0
05004509001	schwarz_blackC	12,0	-	50,0	16,8	15,0
05004510001	tuerkis_339C	13,0	-	50,0	17,8	16,0
05004511001	pink_241C	14,0	-	50,0	19,8	17,0
05004512001	weiss	15,0	-	50,0	20,8	18,0

## Lien

[https://products.wera.de/fr/cliquets\\_et\\_accessoires\\_les\\_cliquets\\_zyklop\\_les\\_cliquets\\_zyklop\\_1\\_4\\_les\\_accessoires\\_zyklop\\_1\\_4\\_8790\\_hma\\_deep.html](https://products.wera.de/fr/cliquets_et_accessoires_les_cliquets_zyklop_les_cliquets_zyklop_1_4_les_accessoires_zyklop_1_4_8790_hma_deep.html)

Wera - 8790 HMA Deep  
05004504001 - 4013288210272

Wera Werkzeuge GmbH  
Korzter Straße 21-25  
D-42349 Wuppertal  
Tel: +49 (0)2 02 / 40 45-0  
E-Mail: info@wera.de