

Bicycle Set 12, 12 pièces

6003 Clés mixtes Joker - Côté fourche avec un angle de reprise de 15° seulement. Quand il faut jouer serré !



| | | | |
|--------------------------|----------------|----------------------------------|---------------|
| EAN: | 4013288220721 | Dimension: | 245x105x65 mm |
| Numéro de pièce: | 05004181001 | Poids: | 946 g |
| Numéro d'article: | Bicycle Set 12 | Pays d'origine: | CZ |
| | | Numéro de tarif douanier: | 82079030 |

- Convient particulièrement aux situations de vissage exigües sur les vélos
- Joker 6003 Pedal taille 15 avec fourche plate pour le montage et le démontage des pédales
- Joker 6003 taille 9 pour travailler sur les dérailleurs de vélo
- La forme spéciale de la fourche élargit les possibilités d'ancrage de l'outil
- Le faible angle de reprise de la fourche "agrippe" la vis tous les 15°
- L'œil fin est coudé à 15°

Jeu de clés à fourche 12 pièces Joker 6003 avec une version extrafine pour la taille 15. Comme les espaces de vissage deviennent de plus en plus exigus sur les vélos, il faut des outils qui permettent aux utilisateurs de bien travailler même dans ces situations. Les espaces de travail étroits nécessitent des points d'ancrage supplémentaires de l'outil. Est-il possible de modifier les clés mixtes de manière à augmenter leurs possibilités d'ancrage ? Le côté fourche coudé à 7,5° et la forme dodécagonale permettent de doubler les points d'ancrage. Lors de la rotation répétée à 180° de la clé dans l'axe longitudinal pendant le vissage, il existe quatre possibilités d'ancrage et les écrous ou têtes de vis peuvent être "agrippés" tous les 15°. La Joker 6003 avec la forme astucieuse de sa fourche augmente considérablement le spectre d'utilisation dans les espaces de montage exigus. La Joker 6003 trouve pour ainsi dire d'elle-même le point d'ancrage suivant à chaque rotation. Le côté œil, fin mais robuste, est coudé à 15° par rapport à l'axe de l'outil. Le traitement de surface haut de gamme assure une protection anticorrosion supérieure durable. Avec système de repérage d'outils Take it easy : code couleur en fonction de la taille. Avec ses bandes à scratch au dos, l'étui Joker peut se fixer au mur, sur une étagère ou une servante d'atelier et est compatible avec le système Wera 2go.

Lien
https://products.wera.de/fr/joker_6003_cles_mixtes_joker_cote_fourche_avec_un_angle_de_reprise_de_15_seulement_quand_il_faut_jouer_serre_bicycle_set_12.html

Wera - Bicycle Set 12
05004181001 - 4013288220721

Wera Werkzeuge GmbH
Korzter Straße 21-25
D-42349 Wuppertal
Tel: +49 (0)2 02 / 40 45-0
E-Mail: info@wera.de

6003 Clés mixtes Joker - Côté fourche avec un angle de reprise de 15° seulement. Quand il faut jouer serré !

Pour les espaces de montage particulièrement étroits

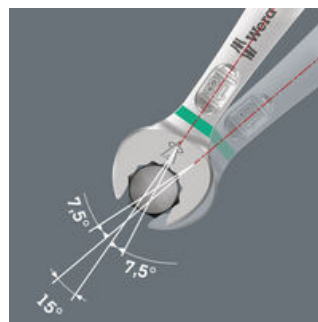


Joker 6003 taille 9 pour travailler sur les dérailleurs de vélo



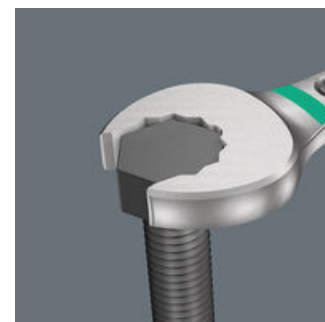
La clé mixte Joker 6003 avec sa fourche 12 pans et coudée à 7,5° double les possibilités d'ancrage lors de la rotation à 180° de la clé. Les écrous ou têtes de vis peuvent être "agrippés" tous les 15°. La Joker 6003 trouve pour ainsi dire d'elle-même le point d'ancrage suivant à chaque rotation.

Joker 6003 : Avec un angle de reprise inférieur à 30°



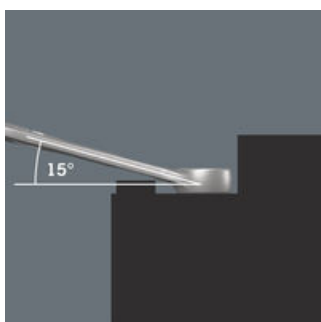
L'angle de 7,5° de la fourche, la géométrie 12 pans et l'ajustement de l'utilisation (positionner, visser, tourner, positionner, visser, tourner, etc.) permettent de visser même dans des situations où l'angle de reprise est inférieur à 30°.

Géométrie 12 pans



Les 12 pans de la fourche et de l'œil assurent un ajustement parfait avec la tête de la vis ou l'écrou et diminue le risque de ripage.

Joker 6003 : Œil coudé



L'œil est coudé à 15° par rapport à l'axe de l'outil pour dégager la clé.

6003 Joker Pedal



La clé à pédale extrafine (6003 Joker 15 Pedal) est idéale pour les espaces de travail étroits.

Repère d'outils Wera Take it easy



Le système Take it easy une couleur = une dimension afin de trouver très facilement l'outil nécessaire. Système de guidage en fonction des dimensions des outils six pans (clés mâles coudées, douille-embouts Zyklop), vis et écrous hexagonaux (clés Joker, douilles Zyklop et douille-embouts Zyklop a fonction de retenue) et vis TORX® (clés mâles coudées, douille-embouts Zyklop).

Compatible avec le système Wera 2go



Avec leurs bandes scratch au dos, les pochettes Joker peuvent se fixer au mur, sur une étagère ou une servante d'atelier et sont compatibles avec le système Wera 2go.

Lien https://products.wera.de/fr/joker_6003_cles_mixtes_joker_cote_fourche_avec_un_angle_de_reprise_de_15_seulement_quand_il_faut_jouer_serre_bicycle_set_12.html

Wera - Bicycle Set 12
05004181001 - 4013288220721

Wera Werkzeuge GmbH
Korzter Straße 21-25
D-42349 Wuppertal
Tel: +49 (0)2 02 / 40 45-0
E-Mail: info@wera.de

Bicycle Set 12, 12 pièces

6003 Clés mixtes Joker - Côté fourche avec un angle de reprise de 15° seulement. Quand il faut jouer serré !



Contenu du jeu:

6003 Clés mixtes Joker, 6 x 105 mm



| | | |
|-------------|----|-------------|
| 05020198001 | 1x | 6 x 105 mm |
| 05020199001 | 1x | 7 x 110 mm |
| 05020200001 | 1x | 8 x 115 mm |
| 05020219001 | 1x | 9 x 120 mm |
| 05020201001 | 1x | 10 x 125 mm |
| 05020202001 | 1x | 11 x 135 mm |
| 05020203001 | 1x | 12 x 148 mm |
| 05020204001 | 1x | 13 x 160 mm |
| 05020205001 | 1x | 14 x 167 mm |
| 05020207001 | 1x | 16 x 182 mm |
| 05020208001 | 1x | 17 x 190 mm |

6003 Joker Pedal Clé mixte, 15 x 174 mm



| | | |
|-------------|----|-------------|
| 05020221001 | 1x | 15 x 174 mm |
|-------------|----|-------------|

Lien

https://products.wera.de/fr/joker_6003_cles_mixtes_joker_cote_fourche_avec_un_angle_de_reprise_de_15_seulement_quand_il_faut_jouer_serre_bicycle_set_12.html

Wera - Bicycle Set 12
05004181001 - 4013288220721

Wera Werkzeuge GmbH
Korzter Straße 21-25
D-42349 Wuppertal
Tel: +49 (0)2 02 / 40 45-0
E-Mail: info@wera.de