

# 8004 C Cliquet Zyklop Metal avec levier d'inversion, à carré 1/2", 1/2" x 281 mm

Le cliquet Zyklop Metal Switch, 1/2"



<b>EAN:</b>	4013288174062	<b>Dimension:</b>	290x50x40 mm
<b>Numéro de pièce:</b>	05004064001	<b>Poids:</b>	715 g
<b>Numéro d'article:</b>	8004 C	<b>Pays d'origine:</b>	CZ
		<b>Numéro de tarif douanier:</b>	82041100

- Changement de sens commode grâce au levier d'inversion
- Cliquet extrêmement mince à long manche
- Angle de reprise de seulement 5°
- Fixation sûre de la douille
- Pour douilles à carré 1/2", avec blocage à bille

Cliquet Zyklop Metal avec levier d'inversion. Forme mince permettant d'œuvrer même dans les espaces très étroits. La fine denture (72 dents) permet un angle de reprise de 5° seulement. Changement de sens commode, par levier d'inversion. Doté d'une fonction sûre de verrouillage des douilles. Cliquet forgé 100 % métal (chrome-molybdène) pour une robustesse particulièrement élevée doublée d'une haute longévité.



## Lien

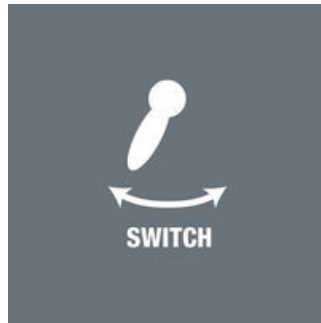
[https://products.wera.de/fr/cliquets\\_et\\_accessoires\\_les\\_cliquets\\_zyklop\\_les\\_cliquets\\_zyklop\\_1\\_2\\_le\\_cliquet\\_zyklop\\_metal\\_switch\\_1\\_2\\_8004\\_c.html](https://products.wera.de/fr/cliquets_et_accessoires_les_cliquets_zyklop_les_cliquets_zyklop_1_2_le_cliquet_zyklop_metal_switch_1_2_8004_c.html)

Wera - 8004 C  
05004064001 - 4013288174062

Wera Werkzeuge GmbH  
Korzter Straße 21-25  
D-42349 Wuppertal  
Tel: +49 (0)2 02 / 40 45-0  
E-Mail: info@wera.de

Le cliquet Zyklop Metal Switch, 1/2"

Zyklop Metal Switch



Les assemblages mécaniques sont de plus en plus compacts et les cliquets souvent trop massifs. Les cliquets aussi arrivent à leurs limites à l'étroit. Wera a résolu ce problème. Pour cela, nos développeurs ont étudiés des situations de travail dans des environnements exigus. En résulte le cliquet Zyklop Metal, extrêmement mince et robuste, mais relativement long. Changer le sens de vissage n'a jamais été aussi simple qu'avec le cliquet Zyklop Metal Switch.

Zyklop Metal Switch



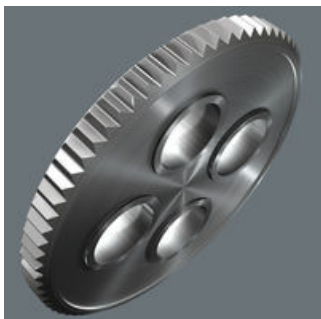
Minceur extrême. Long levier. Haute robustesse. Cliquet forgé 100 % métal en chrome-molybdène.

Réversible



Changement de sens commode par levier d'inversion.

Faible angle de reprise



Denture fine à 72 dents pour angle de reprise de 5° seulement

Blocage à bille



Le dispositif de blocage à bille permet un positionnement sûr des douilles et accessoires : serrage en toute sécurité.

Autres variantes de cette famille de produits:



inch



mm



mm



mm

05004064001	1/2"	281	34	37
-------------	------	-----	----	----

Lien

[https://products.wera.de/fr/cliquets\\_et\\_accessoires\\_les\\_cliquets\\_zyklop\\_les\\_cliquets\\_zyklop\\_1\\_2\\_le\\_cliquet\\_zyklop\\_metal\\_switch\\_1\\_2\\_8004\\_c.html](https://products.wera.de/fr/cliquets_et_accessoires_les_cliquets_zyklop_les_cliquets_zyklop_1_2_le_cliquet_zyklop_metal_switch_1_2_8004_c.html)

Wera - 8004 C  
05004064001 - 4013288174062

Wera Werkzeuge GmbH  
Korzter Straße 21-25  
D-42349 Wuppertal  
Tel: +49 (0)2 02 / 40 45-0  
E-Mail: info@wera.de

8004 C Cliquet Zyklop Metal avec levier d'inversion, à carré 1/2", 1/2" x 281 mm

Le cliquet Zyklop Metal Switch, 1/2"



**Lien**

[https://products.wera.de/fr/cliquets\\_et\\_accessoires\\_les\\_cliquets\\_zyklop\\_les\\_cliquets\\_zyklop\\_1\\_2\\_le\\_cliquet\\_zyklop\\_metal\\_switch\\_1\\_2\\_8004\\_c.html](https://products.wera.de/fr/cliquets_et_accessoires_les_cliquets_zyklop_les_cliquets_zyklop_1_2_le_cliquet_zyklop_metal_switch_1_2_8004_c.html)

Wera - 8004 C  
05004064001 - 4013288174062

Wera Werkzeuge GmbH  
Korzter Straße 21-25  
D-42349 Wuppertal  
Tel: +49 (0)2 02 / 40 45-0  
E-Mail: [info@wera.de](mailto:info@wera.de)