

8100 SB 11 Jeu cliquet Zyklop Metal avec levier d'inversion, à carré 3/8", syst. impérial, 29 pièces  
Le cliquet Zyklop Metal Switch, 3/8"



**EAN:** 4013288173959  
**Numéro de pièce:** 05004051001  
**Numéro d'article:** 8100 SB 11

**Dimension:** 270x125x60 mm  
**Poids:** 1478 g  
**Pays d'origine:** CZ  
**Numéro de tarif douanier:** 82041100

- Cliquet extrêmement mince à long manche
- Angle de reprise de seulement 5°
- Changement de sens commode grâce au levier d'inversion
- Take it easy : marquage de couleur selon la taille

Agencement incroyablement compact, permettant de loger un grand nombre d'outils dans un espace réduit. Les housses textiles d'un genre inédit permettent de ré-appréhender totalement le concept d'"assortiment cliquet" et offrent une robustesse et une longévité remarquables. Positionnable debout pour un stockage bien ordonné sur l'étagère à outils. Protection accrue des surfaces grâce au matériau extérieur textile. Faible encombrement et poids réduit, pour un net gain de mobilité. Avec repéreur d'outil Take it easy : identification des calibres par couleur.

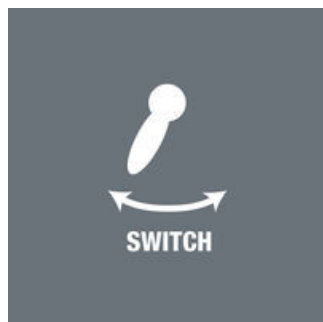


Lien  
[https://products.wera.de/fr/cliquets\\_et\\_accessoires\\_les\\_cliquets\\_zyklop\\_les\\_cliquets\\_zyklop\\_3\\_8\\_le\\_cliquet\\_zyklop\\_metal\\_switch\\_3\\_8\\_8100\\_sb\\_11.html](https://products.wera.de/fr/cliquets_et_accessoires_les_cliquets_zyklop_les_cliquets_zyklop_3_8_le_cliquet_zyklop_metal_switch_3_8_8100_sb_11.html)

Wera - 8100 SB 11  
05004051001 - 4013288173959

Wera Werkzeuge GmbH  
Korzter Straße 21-25  
D-42349 Wuppertal  
Tel: +49 (0)2 02 / 40 45-0  
E-Mail: info@wera.de

### Zyklop Metal Switch



Les assemblages mécaniques sont de plus en plus compacts et les cliquets souvent trop massifs. Les cliquets aussi arrivent à leurs limites à l'étroit. Wera a résolu ce problème. Pour cela, nos développeurs ont étudiés des situations de travail dans des environnements exigus. En résulte le cliquet Zyklop Metal, extrêmement mince et robuste, mais relativement long. Changer le sens de vissage n'a jamais été aussi simple qu'avec le cliquet Zyklop Metal Switch.

### Zyklop Metal Switch



Minceur extrême. Long levier. Haute robustesse. Cliquet forgé 100 % métal en chrome-molybdène.

### Réversible



Changement de sens commode par levier d'inversion.

#### Lien

[https://products.wera.de/fr/cliquets\\_et\\_accessoires\\_les\\_cliquets\\_zyklop\\_les\\_cliquets\\_zyklop\\_3\\_8\\_le\\_cliquet\\_zyklop\\_metal\\_switch\\_3\\_8\\_8100\\_sb\\_11.html](https://products.wera.de/fr/cliquets_et_accessoires_les_cliquets_zyklop_les_cliquets_zyklop_3_8_le_cliquet_zyklop_metal_switch_3_8_8100_sb_11.html)

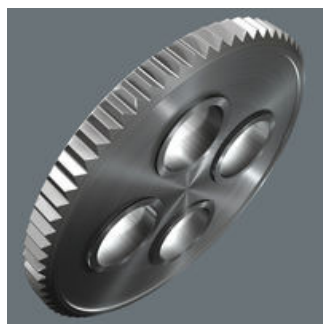
Wera - 8100 SB 11  
05004051001 - 4013288173959

Wera Werkzeuge GmbH  
Korzter Straße 21-25  
D-42349 Wuppertal  
Tel: +49 (0)2 02 / 40 45-0  
E-Mail: [info@wera.de](mailto:info@wera.de)

**8100 SB 11 Jeu cliquet Zyklop Metal avec levier d'inversion, à carré 3/8", syst. impérial, 29 pièces**  
**Le cliquet Zyklop Metal Switch, 3/8"**



**Faible angle de reprise**



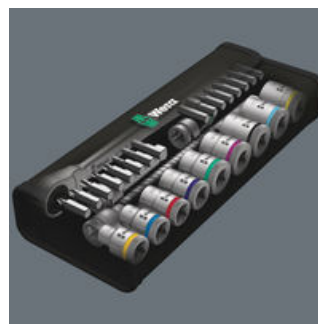
Denture fine à 72 dents pour angle de reprise de 5° seulement

**Système Take it easy**



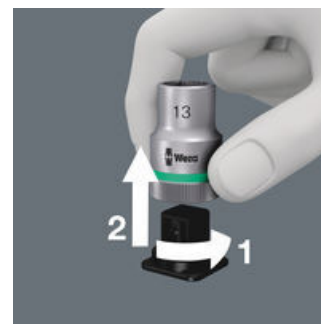
Le système Take it easy une couleur = une dimension afin de trouver très facilement l'outil nécessaire. Système de guidage en fonction des dimensions des outils six pans (clés mâles coudées, douille-embouts Zyklop), vis et écrous hexagonaux (clés Joker, douilles Zyklop et douille-embouts Zyklop a fonction de retenue) et vis TORX® (clés mâles coudées, douille-embouts Zyklop).

**Housses textiles**



Les housses textiles d'un genre totalement inédit se traduisent par un gain insoupçonné de mobilité et d'encombrement. La même quantité d'outils qu'il fallait jusque lors maintenir d'au moins une main au niveau de la poignée se retrouve à présent logée dans une housse compacte pouvant elle-même devenir élément d'une mallette permettant le transport de nombreux autres outils supplémentaires. Les multiples allées et venues nécessaires au port des outils d'un point A à un point B sont désormais résolues. Et le poids sensiblement réduit de ces nouveaux jeux en rend le transport plus agréable que jamais. La housse textile et son contenu d'outils supportent même les chutes sans aucun dommage. Atout supplémentaire : elle ne laisse aucune trace de rayures, même sur les surfaces fragiles.

**Maintien sûr et prélèvement facile**



Mécanisme Twist to Unlock, très souple, maintien en toute sécurité et retrait facile des douilles.

**Lien**

[https://products.wera.de/fr/cliquets\\_et\\_accessoires\\_les\\_cliquets\\_zyklop\\_les\\_cliquets\\_zyklop\\_3\\_8\\_le\\_cliquet\\_zyklop\\_metal\\_switch\\_3\\_8\\_8100\\_sb\\_11.html](https://products.wera.de/fr/cliquets_et_accessoires_les_cliquets_zyklop_les_cliquets_zyklop_3_8_le_cliquet_zyklop_metal_switch_3_8_8100_sb_11.html)

Wera - 8100 SB 11  
05004051001 - 4013288173959

Wera Werkzeuge GmbH  
Korzter Straße 21-25  
D-42349 Wuppertal  
Tel: +49 (0)2 02 / 40 45-0  
E-Mail: info@wera.de

**8100 SB 11 Jeu cliquet Zyklop Metal avec levier d'inversion, à carré 3/8", syst. impérial, 29 pièces**  
**Le cliquet Zyklop Metal Switch, 3/8"**

**Contenu du jeu:**

**8004 B Cliquet Zyklop Metal avec levier d'inversion, à carré 3/8", 3/8" x 222 mm**

05004034001 1x 3/8" x 222 mm



**8790 HMB Douille Zyklop à emmanchement 3/8", 1/4" x 29 mm**

05003569001 1x 1/4" x 29 mm  
 05003570001 1x 5/16" x 29 mm  
 05003572001 1x 3/8" x 29 mm  
 05003573001 1x 7/16" x 29 mm  
 05003574001 1x 1/2" x 29 mm  
 05003575001 1x 9/16" x 29 mm  
 05003576001 1x 5/8" x 30 mm  
 05003577001 1x 11/16" x 30 mm  
 05003578001 1x 3/4" x 30 mm



**8794 LB Rallonge Zyklop avec bague de rotation rapide, longue, 3/8", 3/8" x 200 mm**

05003583001 1x 3/8" x 200 mm



**8794 B Rallonge Zyklop "Wobble", 3/8", 3/8" x 76 mm**

05003584001 1x 3/8" x 76 mm



**8784 B1 Adaptateur Zyklop, 3/8", 1/4" x 3/8" x 44 mm**

05003590001 1x 1/4" x 3/8" x 44 mm



**851/1 Embouts Z, PH 1 x 25 mm**



05072070001 1x PH 1 x 25 mm  
 05072072001 1x PH 2 x 25 mm  
 05072074001 1x PH 3 x 25 mm



**855/1 Embouts Z, PZ 1 x 25 mm**

05072080001 1x PZ 1 x 25 mm  
 05072082001 1x PZ 2 x 25 mm



**867/1 Embouts TORX®, TX 15 x 25 mm**



05066486001 1x TX 15 x 25 mm  
 05066487001 1x TX 20 x 25 mm  
 05066488001 1x TX 25 x 25 mm  
 05066489001 1x TX 27 x 25 mm  
 05066490001 1x TX 30 x 25 mm  
 05066491001 1x TX 40 x 25 mm



**Lien**

[https://products.wera.de/fr/cliquets\\_et\\_accessoires\\_les\\_cliquets\\_zyklop\\_les\\_cliquets\\_zyklop\\_3\\_8\\_le\\_cliquet\\_zyklop\\_metal\\_switch\\_3\\_8\\_8100\\_sb\\_11.html](https://products.wera.de/fr/cliquets_et_accessoires_les_cliquets_zyklop_les_cliquets_zyklop_3_8_le_cliquet_zyklop_metal_switch_3_8_8100_sb_11.html)

Wera - 8100 SB 11  
 05004051001 - 4013288173959

Wera Werkzeuge GmbH  
 Korzter Straße 21-25  
 D-42349 Wuppertal  
 Tel: +49 (0)2 02 / 40 45-0  
 E-Mail: info@wera.de

8100 SB 11 Jeu cliquet Zyklop Metal avec levier d'inversion, à carré 3/8", syst.  
impérial, 29 pièces  
Le cliquet Zyklop Metal Switch, 3/8"



**Lien**

[https://products.wera.de/fr/cliquets\\_et\\_accessoires\\_les\\_cliquets\\_zyklop\\_les\\_cliquets\\_zyklop\\_3\\_8\\_le\\_cliquet\\_zyklop\\_metal\\_switch\\_3\\_8\\_8100\\_sb\\_11.html](https://products.wera.de/fr/cliquets_et_accessoires_les_cliquets_zyklop_les_cliquets_zyklop_3_8_le_cliquet_zyklop_metal_switch_3_8_8100_sb_11.html)

Wera - 8100 SB 11  
05004051001 - 4013288173959

Wera Werkzeuge GmbH  
Korzerter Straße 21-25  
D-42349 Wuppertal  
Tel: +49 (0)2 02 / 40 45-0  
E-Mail: [info@wera.de](mailto:info@wera.de)

**8100 SB 11 Jeu cliquet Zyklop Metal avec levier d'inversion, à carré 3/8", syst. impérial, 29 pièces**  
**Le cliquet Zyklop Metal Switch, 3/8"**

**Contenu du jeu:**

**8004 B Cliquet Zyklop Metal avec levier d'inversion, à carré 3/8", 3/8" x 222 mm**

	05004034001	1x	3/8" x 222 mm
--	-------------	----	---------------



**8790 HMB Douille Zyklop à emmanchement 3/8", 1/4" x 29 mm**

	05003569001	1x	1/4" x 29 mm
	05003570001	1x	5/16" x 29 mm
	05003572001	1x	3/8" x 29 mm
	05003573001	1x	7/16" x 29 mm
	05003574001	1x	1/2" x 29 mm
	05003575001	1x	9/16" x 29 mm
	05003576001	1x	5/8" x 30 mm
	05003577001	1x	11/16" x 30 mm
	05003578001	1x	3/4" x 30 mm



**8794 LB Rallonge Zyklop avec bague de rotation rapide, longue, 3/8", 3/8" x 200 mm**

	05003583001	1x	3/8" x 200 mm
--	-------------	----	---------------



**8794 B Rallonge Zyklop "Wobble", 3/8", 3/8" x 76 mm**

	05003584001	1x	3/8" x 76 mm
--	-------------	----	--------------




**8784 B1 Adaptateur Zyklop, 3/8", 1/4" x 3/8" x 44 mm**

	05003590001	1x	1/4" x 3/8" x 44 mm
--	-------------	----	---------------------



**851/1 Embouts Z, PH 1 x 25 mm**

	05072070001	1x	PH 1 x 25 mm
	05072072001	1x	PH 2 x 25 mm
	05072074001	1x	PH 3 x 25 mm




**855/1 Embouts Z, PZ 1 x 25 mm**

	05072080001	1x	PZ 1 x 25 mm
	05072082001	1x	PZ 2 x 25 mm




**867/1 Embouts TORX®, TX 15 x 25 mm**

	05066486001	1x	TX 15 x 25 mm
	05066487001	1x	TX 20 x 25 mm
	05066488001	1x	TX 25 x 25 mm
	05066489001	1x	TX 27 x 25 mm
	05066490001	1x	TX 30 x 25 mm
	05066491001	1x	TX 40 x 25 mm



**840/1 Embouts Hex-Plus Z, 5/32" x 25 mm**

	05135074001	1x	5/32" x 25 mm
	05135075001	1x	3/16" x 25 mm
	05135076001	1x	1/4" x 25 mm
	05135077001	1x	5/16" x 25 mm
	05135079001	1x	7/32" x 25 mm



**Lien**

[https://products.wera.de/fr/cliquets\\_et\\_accessoires\\_les\\_cliquets\\_zyklop\\_les\\_cliquets\\_zyklop\\_3\\_8\\_le\\_cliquet\\_zyklop\\_metal\\_switch\\_3\\_8\\_8100\\_sb\\_11.html](https://products.wera.de/fr/cliquets_et_accessoires_les_cliquets_zyklop_les_cliquets_zyklop_3_8_le_cliquet_zyklop_metal_switch_3_8_8100_sb_11.html)

Wera - 8100 SB 11  
 05004051001 - 4013288173959

Wera Werkzeuge GmbH  
 Korzter Straße 21-25  
 D-42349 Wuppertal  
 Tel: +49 (0)2 02 / 40 45-0  
 E-Mail: info@wera.de

8100 SB 11 Jeu cliquet Zyklop Metal avec levier d'inversion, à carré 3/8", syst.  
impérial, 29 pièces  
Le cliquet Zyklop Metal Switch, 3/8"



**Lien**

[https://products.wera.de/fr/cliquets\\_et\\_accessoires\\_les\\_cliquets\\_zyklop\\_les\\_cliquets\\_zyklop\\_3\\_8\\_le\\_cliquet\\_zyklop\\_metal\\_switch\\_3\\_8\\_8100\\_sb\\_11.html](https://products.wera.de/fr/cliquets_et_accessoires_les_cliquets_zyklop_les_cliquets_zyklop_3_8_le_cliquet_zyklop_metal_switch_3_8_8100_sb_11.html)

Wera - 8100 SB 11  
05004051001 - 4013288173959

Wera Werkzeuge GmbH  
Korzter Straße 21-25  
D-42349 Wuppertal  
Tel: +49 (0)2 02 / 40 45-0  
E-Mail: [info@wera.de](mailto:info@wera.de)