



EAN:	4013288174031	Dimension:	305x50x28 mm
Numéro de pièce:	05004033001	Poids:	334 g
Numéro d'article:	8003 B	Pays d'origine:	CZ
		Numéro de tarif douanier:	82041100

- Cliquet extrêmement mince à long manche
- Angle de reprise de 4,7 degrés seulement
- Inversion toute en souplesse du carré mobile captif
- Fixation sûre de la douille
- Pour douilles à carré 3/8", avec blocage à bille

Cliquet Zyklop Metal avec carré traversant. Forme mince permettant d'œuvrer même dans les espaces très étroits. Le système à double engrenement permet une subdivision des 38 dents robustes en une fine denture à 76 crans, d'où un angle de reprise de 4,7° seulement. Inversion de sens très aisée grâce au carré mobile captif. Également doté, pour la première fois, d'une fonction sûre de verrouillage des douilles. Cliquet forgé 100 % métal (chrome-molybdène) pour une robustesse particulièrement élevée doublée d'une haute longévité.

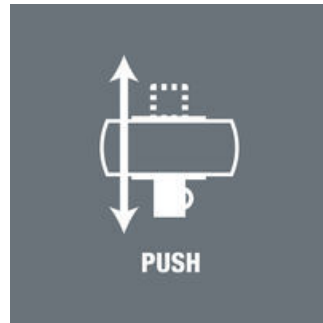
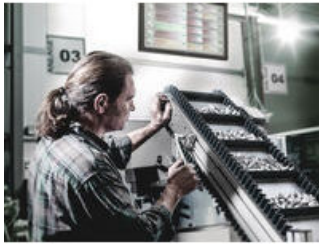


Lien
<https://www.wera.de/fr/05004033001>

Wera - 8003 B
 05004033001 - 4013288174031

Wera Werkzeuge GmbH
 Korzter Straße 21-25
 D-42349 Wuppertal
 Tel: +49 (0)2 02 / 40 45-0
 E-Mail: info@wera.de

Zyklop Metal Push



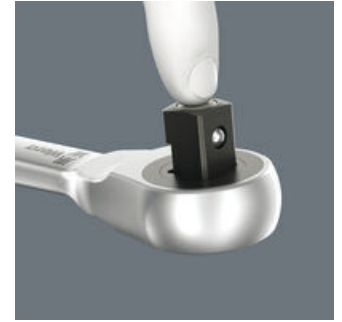
Les assemblages mécaniques sont de plus en plus compacts et les cliquets souvent trop massifs. Les cliquets aussi arrivent à leurs limites à l'étroit. Wera a résolu ce problème. Pour cela, nos développeurs ont étudiés des situations de travail dans des environnements exigus. En résulte le cliquet Zyklop Metal, extrêmement mince et robuste, mais relativement long. Pour que la douille ne s'égare pas et pour éviter toute inversion par inadvertance, le meilleur choix, c'est le cliquet Zyklop Metal Push.

Géométrie mince



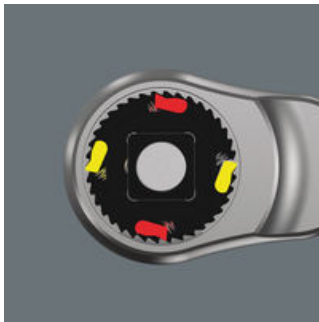
Minceur extrême. Long levier. Haute robustesse. Cliquet forgé 100 % métal en chrome-molybdène.

Carré mâle traversé



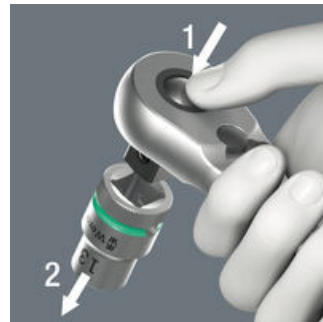
Carré traversant captif pour une inversion du sens de rotation en toute souplesse.

Double denture



Double denture. Confère aux 38 robustes dents de scie l'effet de précision mécanique d'une fine denture de 76 à angle de reprise de 4,7°.

Blocage à bille



Le dispositif de blocage à bille permet un positionnement sûr des douilles et accessoires : serrage en toute sécurité.

Lien
<https://www.wera.de/fr/05004033001>

Wera - 8003 B
 05004033001 - 4013288174031

Wera Werkzeuge GmbH
 Korzter Straße 21-25
 D-42349 Wuppertal
 Tel: +49 (0)2 02 / 40 45-0
 E-Mail: info@wera.de

Autres variantes de cette famille de produits:



inch



mm



mm



mm

05004033001	3/8"	222,0	27	29
-------------	------	-------	----	----

Lien
<https://www.wera.de/fr/05004033001>

Wera - 8003 B
05004033001 - 4013288174031

Wera Werkzeuge GmbH
Korzter Straße 21-25
D-42349 Wuppertal
Tel: +49 (0)2 02 / 40 45-0
E-Mail: info@wera.de