

**8100 SA 12 HF Jeu cliquet Zyklop Metal avec levier d'inversion, à carré 1/4",  
métrique, 13 pièces**  
Le cliquet Zyklop Metal Switch, 1/4"



**EAN:** 4013288190987  
**Numéro de pièce:** 05003756001  
**Numéro d'article:** 8100 SA 12 HF

**Dimension:** 196x93x48 mm  
**Poids:** 557 g  
**Pays d'origine:** CZ  
**Numéro de tarif douanier:** 82041100

- Jeu cliquet de 13 pièces dans une trousse textile résistante
- Cliquet extrêmement mince à long manche
- Douilles à fonction de retenue pour vis et écrous
- Take it easy : marquage de couleur selon la taille
- Compatible avec le système Wera 2go

Agencement incroyablement compact, permettant de loger un grand nombre d'outils dans un espace réduit. Les housses textiles d'un genre inédit permettent de ré-appréhender totalement le concept d'"assortiment cliquet" et offrent une robustesse et une longévité remarquables. Positionnable debout pour un stockage bien ordonné sur l'étagère à outils. Protection accrue des surfaces grâce au matériau extérieur textile. Faible encombrement et poids réduit, pour un net gain de mobilité. Avec repéreur d'outil Take it easy : identification des calibres par couleur.



**Lien**  
[https://products.wera.de/fr/cliquets\\_et\\_accessoires\\_les\\_cliquets\\_zyklop\\_les\\_cliquets\\_zyklop\\_1\\_4\\_le\\_cliquet\\_zyklop\\_metal\\_switch\\_1\\_4\\_8100\\_sa\\_12\\_hf.html](https://products.wera.de/fr/cliquets_et_accessoires_les_cliquets_zyklop_les_cliquets_zyklop_1_4_le_cliquet_zyklop_metal_switch_1_4_8100_sa_12_hf.html)

Wera - 8100 SA 12 HF  
05003756001 - 4013288190987

Wera Werkzeuge GmbH  
Korzter Straße 21-25  
D-42349 Wuppertal  
Tel: +49 (0)2 02 / 40 45-0  
E-Mail: info@wera.de

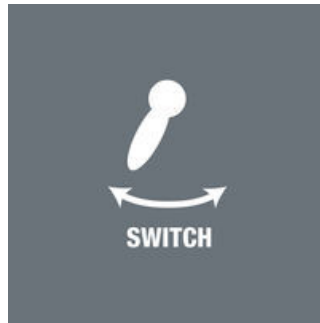
**8100 SA 12 HF Jeu cliquet Zyklop Metal avec levier d'inversion, à carré 1/4",  
métrique, 13 pièces**  
Le cliquet Zyklop Metal Switch, 1/4"



**Zyklop Metal Switch**



Les assemblages mécaniques sont de plus en plus compacts et les cliquets souvent trop massifs. Les cliquets aussi arrivent à leurs limites à l'étroit. Wera a résolu ce problème. Pour cela, nos développeurs ont étudiés des situations de travail dans des environnements exigus. En résulte le cliquet Zyklop Metal, extrêmement mince et robuste, mais relativement long. Pour que la douille ne s'égaré pas et pour éviter toute inversion par inadvertance, le meilleur choix, c'est le cliquet Zyklop Metal Push.



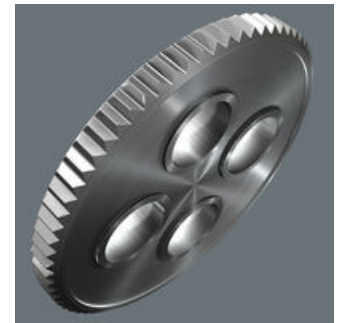
Les assemblages mécaniques sont de plus en plus compacts et les cliquets souvent trop massifs. Les cliquets aussi arrivent à leurs limites à l'étroit. Wera a résolu ce problème. Pour cela, nos développeurs ont étudiés des situations de travail dans des environnements exigus. En résulte le cliquet Zyklop Metal, extrêmement mince et robuste, mais relativement long. Changer le sens de vissage n'a jamais été aussi simple qu'avec le cliquet Zyklop Metal Switch.

**Réversible**



Changement de sens commode par levier d'inversion.

**Faible angle de reprise**



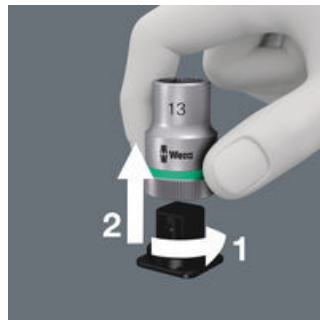
Denture fine à 72 dents pour angle de reprise de 5° seulement

**Douilles à carré avec fonction de retenue pour vis hexagonales**



Le maintien de la vis hexagonale dans la douille à carré est assuré par deux billes élastiques et une gaine thermorétractable haute résistance à élasticité permanente. Celle-ci est protégée contre les endommagements mécaniques par une collerette d'acier située à l'avant. Particulièrement utile dans les espaces de travail d'accès difficile, où l'on ne peut pas se servir de l'autre main pour maintenir la vis.

**Maintien sûr et prélèvement facile**



Mécanisme Twist to Unlock, très souple, maintien en toute sécurité et retrait facile des douilles.

**Système Take it easy**



Le système Take it easy une couleur = une dimension afin de trouver très facilement l'outil nécessaire. Système de guidage en fonction des dimensions des outils six pans (clés mâles coudées, douille-embouts Zyklop), vis et écrous hexagonaux (clés Joker, douilles Zyklop et douille-embouts Zyklop a fonction de retenue) et vis TORX® (clés mâles coudées, douille-embouts Zyklop).

**Cliquet Zyklop Metal Switch**



Minceur extrême. Long levier. À levier d'inversion.

Lien [https://products.wera.de/fr/cliquets\\_et\\_accessoires\\_les\\_cliquets\\_zyklop\\_les\\_cliquets\\_zyklop\\_1\\_4\\_le\\_cliquet\\_zyklop\\_metal\\_switch\\_1\\_4\\_8100\\_sa\\_12\\_hf.html](https://products.wera.de/fr/cliquets_et_accessoires_les_cliquets_zyklop_les_cliquets_zyklop_1_4_le_cliquet_zyklop_metal_switch_1_4_8100_sa_12_hf.html)

Wera - 8100 SA 12 HF  
05003756001 - 4013288190987

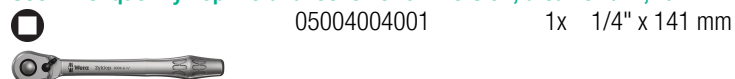
Wera Werkzeuge GmbH  
Korzter Straße 21-25  
D-42349 Wuppertal  
Tel: +49 (0)2 02 / 40 45-0  
E-Mail: info@wera.de

**8100 SA 12 HF Jeu cliquet Zyklop Metal avec levier d'inversion, à carré 1/4",  
métrique, 13 pièces**  
Le cliquet Zyklop Metal Switch, 1/4"



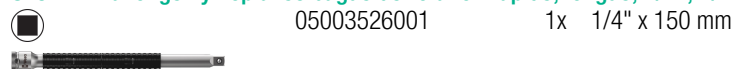
**Contenu du jeu:**

**8004 A Cliquet Zyklop Metal avec levier d'inversion, à carré 1/4", 1/4" x 141 mm**



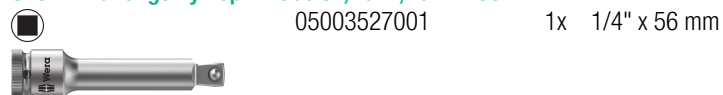
05004004001 1x 1/4" x 141 mm

**8794 LA Rallonge Zyklop avec bague de rotation rapide, longue, 1/4", 1/4" x 150 mm**



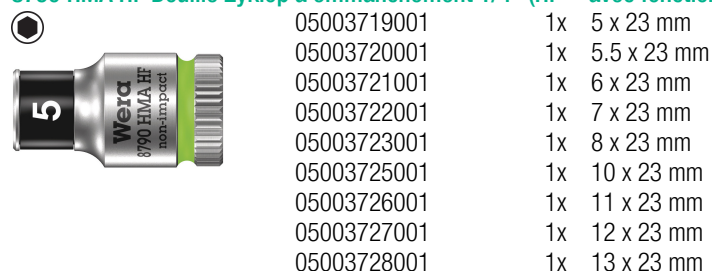
05003526001 1x 1/4" x 150 mm

**8794 A Rallonge Zyklop "Wobble", 1/4", 1/4" x 56 mm**



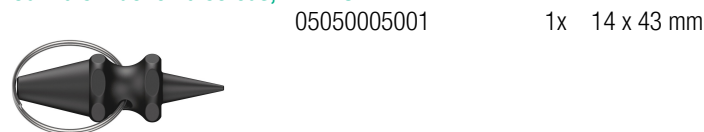
05003527001 1x 1/4" x 56 mm

**8790 HMA HF Douille Zyklop à emmanchement 1/4" (HF = avec fonction de retenue), 5 x 23 mm**



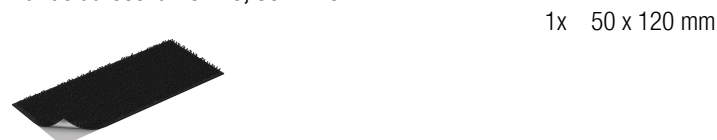
05003719001 1x 5 x 23 mm  
05003720001 1x 5.5 x 23 mm  
05003721001 1x 6 x 23 mm  
05003722001 1x 7 x 23 mm  
05003723001 1x 8 x 23 mm  
05003725001 1x 10 x 23 mm  
05003726001 1x 11 x 23 mm  
05003727001 1x 12 x 23 mm  
05003728001 1x 13 x 23 mm

**Outil d'extraction d'écrous, 14 x 43 mm**



05050005001 1x 14 x 43 mm

**Bande autocollante 120, 50 x 120 mm**



1x 50 x 120 mm

**Lien**

[https://products.wera.de/fr/cliquets\\_et\\_accessoires\\_les\\_cliquets\\_zyklop\\_les\\_cliquets\\_zyklop\\_1\\_4\\_le\\_cliquet\\_zyklop\\_metal\\_switch\\_1\\_4\\_8100\\_sa\\_12\\_hf.html](https://products.wera.de/fr/cliquets_et_accessoires_les_cliquets_zyklop_les_cliquets_zyklop_1_4_le_cliquet_zyklop_metal_switch_1_4_8100_sa_12_hf.html)

Wera - 8100 SA 12 HF  
05003756001 - 4013288190987

Wera Werkzeuge GmbH  
Korzter Straße 21-25  
D-42349 Wuppertal  
Tel: +49 (0)2 02 / 40 45-0  
E-Mail: info@wera.de