



EAN:	4013288237125	Mitat:	570x460x50 mm
Osanro:	05136614001	Paino:	1466 g
Tuotenumero:	Adventskalender 2026	Alkuperämaa:	CZ
		Tullitariffinro:	82054000

- Joulukalenteri työkalufaneille
- Ikoninen paristokäyttöinen Kraftform-ruuvauslamppu, kaksi valotehotasoa (energiaa säästävä), 1/4" Bits-kärkipidin, automaattisesti tarkentava valokeila valaisun optimoimiseksi
- Ruuvauslamppu, Bits-kärjet, L-avaimet ja Kraftform-kahva modulaarisesti säilytettynä neljässä moduulipidikkeessä
- Moduulipidikkeet voidaan kiinnittää tekstiiliseen työkalulautaan, joka taitetaan seisovaan asentoon
- Kaikki moduulipidikkeet ovat sarjaan sisältyvän sovitimen avulla yhdistettävissä Wera Modular -järjestelmään
- Pullonavaaja oivaan starttiin vapaa-ajalle

Ikoninen Kraftform-kahva ruuvauslamppuna ja muut laadukkaat työkalut tarjoavat 24 yllätystä adventtiaikaan - myös vuonna 2026 Wera-joulukalenteri saa työkalufanien sydämet sykkimään joulun alla.

Eriytynyt kohokohta: kompakti ja tehokas Kraftform-kahvan muotoinen ruuvauslamppu. Se ei ainoastaan anna tarvittavaa valoa, vaan sen avulla voidaan myös ruuvata, kun siihen asetetaan Bits-kärki.

24 luukua kätkevät sisäänsä lisäksi 9 Bits-kärkeä, 1 kahvan, jossa on 1/4" kiinnitys, ja 7 L-avainta. Kaikki työkalut säilytetään turvallisesti neljässä moduulipidikkeessä.

1 erittäin tyylikäs ja tukeva tekstiilinen työkalulautaan, joka asetetaan seisomaan ja johon kaikki neljä työkalumoduulia voidaan kiinnittää turvallisesti. Näin työkalut ovat siistissä järjestyksessä ja aina kätevästi saatavilla.

1 sovitin, jolla työkalumoduulit voidaan liittää myös Wera Modular -järjestelmään.

Kalenteriin kätkeytyy myös pullonavaaja, joka tarjoaa oivan startin vapaa-ajalle, kun työt ovat pulkassa.

Internetlinkki

<https://www.wera.de/fi/05136614001>

Wera - Adventskalender 2026
05136614001 - 4013288237125



MODULAR



KRAFTFORM
ERGONOMICS



ANTI
ROLL-OFF



BITSION

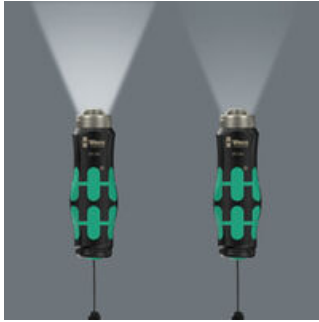


TAKE IT EASY
TOOL FINDER



HEX-PLUS

Kaksi valaistustilaa



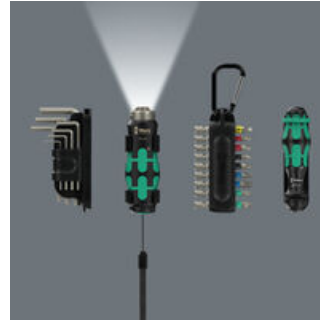
Paristokäyttöisessä ruuvauslampussa (LED, 80 lumenia) on Kraftform-muotoilu ja energian säästämiseksi valittavissa kaksi eri valotehotasoa (50 % ja 100 %). Automaattisesti tarkentuva valokeila takaa aina optimaalisen valaisun.

1/4" kuusiokantakiinnityksellä



Lamppuun on integroitu on 1/4" Bits-kärkipidin. Sen avulla ruuvauslampulla voidaan myös ruuvata.

Modulaarinen säilytys



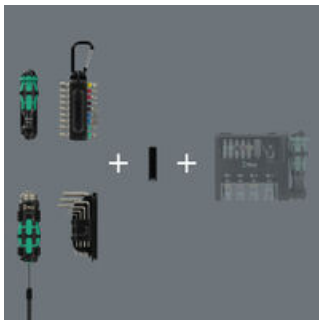
Bits-kärjet, L-avaimet, Kraftform-kahva ja ruuvauslamppu säilytetään neljässä työkalumoduulissa. Näin niitä voidaan käyttää tarvittaessa myös erikseen.

Kätevä ja täydellinen säilytysratkaisu



Työkalumoduulit voidaan kiinnittää tekstiiliseen työkalulautaan, joka taitetaan seisovaan asentoon. Kiinnityslenkit sekä pullonavaajalle että sovittimelle viimeistelevät työkalusetin järjestelmällisen säilytysratkaisun.

Sopii Wera Modular-järjestelmään



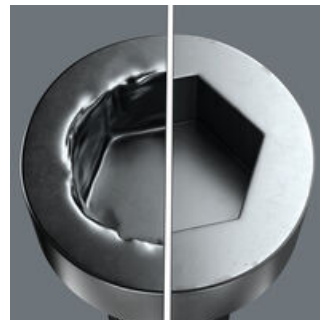
Kaikki työkalumoduulit voidaan sarjaan sisältyvän sovittimen avulla liittää yhteen Wera Modular-järjestelmän komponenttien kanssa.

BiTorsion Bits-kärjet



9 Bits-kärkeä (pituus 50 mm; uraruuveille, ristipääruuveille (Phillips ja Pozidriv), TORX® ruuveille ja kuusiokoloruuveille), joissa BiTorsion-alue. BiTorsion-alue vaimentaa kuormitushuippuja ja ehkäisee ennen aikaista rikkoutumista.

L-avaimet Hex-Plus-profiililla



7 L-avainta kuusiokoloruuveille (koot: 1,5; 2,0; 2,5; 3,0; 4,0; 5,0; 6,0) Hex-Plus-profiililla. Hex-Plus-profiili vähentää ruuvinkannan kuusiokoloprofiilin pyöristymistä.

Kraftform-kahva



Kraftform-kahva sopii kuusiokolokiinnityksen ansiosta 1/4" Bits-kärjille.

Internetlinkki

<https://www.wera.de/fi/05136614001>

Wera - Adventskalender 2026
05136614001 - 4013288237125

Wera Werkzeuge GmbH
Korzter Straße 21-25
D-42349 Wuppertal
Tel: +49 (0)2 02 / 40 45-0
E-Mail: info@wera.de

Sarjan sisältö:

9115 Ruuvauslamppu "Flashdriver"; 1/4" Bits-kärkikiinnityksellä, 94.6



1x 94.6



9111 Sovitinpidike ruuvauslampulle "Flashdriver", 91 x 32 x 30 mm

1x 91 x 32 x 30 mm



815/1 Bits-ruuvitalttakahva, 1/4" x 78 mm



05145100001

1x 1/4" x 78 mm



9112 Sovitinpidike Kraftform-kahvalle 815/1, 91 x 34 x 16.3 mm

1x 91 x 34 x 16.3 mm



Internetlinkki

<https://www.wera.de/fi/05136614001>

Wera - Adventskalender 2026
05136614001 - 4013288237125

Wera Werkzeuge GmbH
Korzter Straße 21-25
D-42349 Wuppertal
Tel: +49 (0)2 02 / 40 45-0
E-Mail: info@wera.de

9113 Bits-kärkien pidike karbiinihaalla, 92 x 18.8 x 23 mm

1x 92 x 18.8 x 23 mm

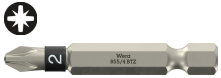


851/4 BTZ Bits-kärjet, PH 1 x 50 mm



1x PH 1 x 50 mm
1x PH 2 x 50 mm

855/4 BTZ Bits-kärjet, PZ 1 x 50 mm



1x PZ 1 x 50 mm
1x PZ 2 x 50 mm

867/4 BTZ TORX® Bits-kärjet, TX 25 x 50 mm



1x TX 25 x 50 mm
1x TX 20 x 50 mm

840/4 BTZ Bits-kärjet, 4 x 50 mm



1x 4 x 50 mm
1x 5 x 50 mm

800/4 BTZ Bits-kärjet, 0.8 x 5.5 x 50 mm



1x 0.8 x 5.5 x 50 mm

950 L-avaimet, metriset, kemiallisesti nikkelöity, 1.5 x 45 mm



1x 1.5 x 45 mm
1x 2 x 50 mm
1x 2.5 x 56 mm
1x 3 x 63 mm
1x 4 x 70 mm
1x 5 x 80 mm
1x 6 x 90 mm

1) Perinteinen kuusikulmainen profiili

Internetlinkki

<https://www.wera.de/fi/05136614001>

Wera - Adventskalender 2026
05136614001 - 4013288237125

Wera Werkzeuge GmbH
Korzter Straße 21-25
D-42349 Wuppertal
Tel: +49 (0)2 02 / 40 45-0
E-Mail: info@wera.de

Tool-Check Modular L-avaimet 1 Hex-Plus, tyhjä, 124.5 x 91 x 22 mm

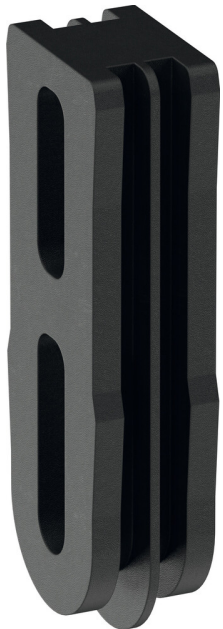
1x 124.5 x 91 x 22 mm



9549 Tool-Check Modular sovitin, 10.5 x 47 x 16.5 mm

05049005001

1x 10.5 x 47 x 16.5 mm



9114 Pullonavaaja 1/4" kuusiokantaliitännällä, 51

1x 51



Internetlinkki

<https://www.wera.de/fi/05136614001>

Wera - Adventskalender 2026
05136614001 - 4013288237125

Wera Werkzeuge GmbH
Korzter Straße 21-25
D-42349 Wuppertal
Tel: +49 (0)2 02 / 40 45-0
E-Mail: info@wera.de

9590 Työkalulautateline, tyhjä, 220 x 135 mm

1x 220 x 135 mm



Internetlinkki

<https://www.wera.de/fi/05136614001>

Wera - Adventskalender 2026
05136614001 - 4013288237125

Wera Werkzeuge GmbH
Korzter Straße 21-25
D-42349 Wuppertal
Tel: +49 (0)2 02 / 40 45-0
E-Mail: info@wera.de