



<b>EAN:</b>	4013288216885	<b>Mitat:</b>	330x100x60 mm
<b>Osanro:</b>	05136522001	<b>Paino:</b>	260 g
<b>Tuotenro:</b>	9446	<b>Alkuperämaa:</b>	CN
		<b>Tullitariffinro:</b>	42029298

- Tekstiililaatikko enintään 20-osaisille Click-Torque A 6 Set 1 -sarjoille, tyhjä
- Tukeva, muotonsa säilyttävä materiaali
- Vahva tarranauhakiinnitys estää tahattoman avautumisen ja työkalun katoamisen
- Kompakti muotoilu tilaa säästävään säilytykseen
- Pieni paino helpottaa kuljetusta
- Wera 2go -yhteensopiva

**Internetlinkki**  
<https://www.wera.de/fi/05136522001>

Wera - 9446  
05136522001 - 4013288216885

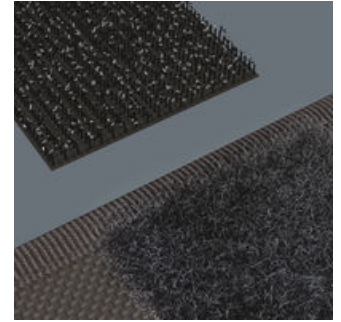
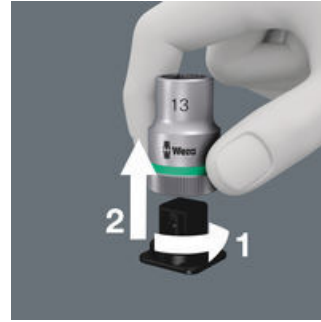
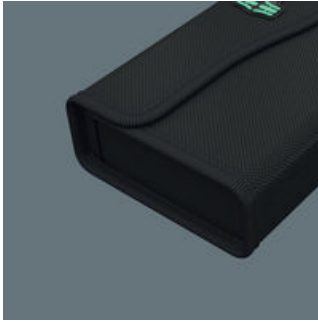
Wera Werkzeuge GmbH  
Korzelter Straße 21-25  
D-42349 Wuppertal  
Tel: +49 (0)2 02 / 40 45-0  
E-Mail: [info@wera.de](mailto:info@wera.de)

Tukeva, kevyt, muotonsa pitävä

Auki taitettava laatikko

Varma lukitus ja helppo irrotus

Joustava käyttö tarranauhan ansiosta



Käytetty materiaali on erittäin lujatekoista. Samalla tekstiililaatikko on myös kevyt ja muotonsa pitävä. Työkalut ovat hyvässä suojassa, vaikka tekstiililaatikko putoaisikin.

Tekstiililaatikko voidaan taittaa lähes kokonaan auki. Näin työkalu voidaan ottaa sieltä helposti.

Uusi helposti käännettävä lukitusmekanismi takaa sekä varman säilytyksen että työkalun helpon irrottamisen.

Tekstiililaatikon taustapuolella on silmukkavyöhyke tarranauhakiinnitystä varten. Mukana toimitettavan itsekiinnittyvän tarranauhan avulla tekstiililaatikko voidaan kiinnittää Wera 2go -osiin. Tai vaikkapa seinälle, hyllyyn tai työkaluvaunuun.

Tämän tuoteperheen muut versiot:



mm



mm



mm

	320,0	97,0	42,0
05136522001			

Internetlinkki

<https://www.wera.de/fi/05136522001>

Wera - 9446

05136522001 - 4013288216885

Wera Werkzeuge GmbH

Korzter Straße 21-25

D-42349 Wuppertal

Tel: +49 (0)2 02 / 40 45-0

E-Mail: [info@wera.de](mailto:info@wera.de)