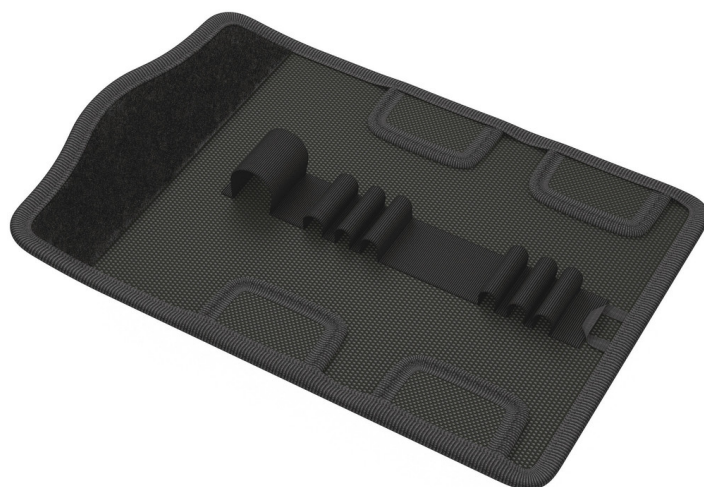


9423 Taitettava säilytystasku enintään 7-osaisille Kraftform Kompakt VDE -sarjoille, tyhjä, 180 x 85 mm



<b>EAN:</b>	4013288194596	<b>Mitat:</b>	180x80x30 mm
<b>Osanro:</b>	05136473001	<b>Paino:</b>	76 g
<b>Tuotenro:</b>	9423	<b>Alkuperämaa:</b>	CN
		<b>Tullitariffinro:</b>	42029298

- Tukeva materiaali ja pieni paino takaavat optimaalisen kuljetuksen
- Vahva tarranauhakiinnitys estää tahattoman avautumisen ja työkalun katoamisen
- Kompakti muotoilu tilaa säästävään säilytykseen
- Ripustussilmukan avulla laukku voidaan ripustaa myös avattuna
- Wera 2go -yhteensopiva

**Internetlinkki**  
<https://www.wera.de/fi/05136473001>

Wera - 9423  
05136473001 - 4013288194596

Wera Werkzeuge GmbH  
Korzter Straße 21-25  
D-42349 Wuppertal  
Tel: +49 (0)2 02 / 40 45-0  
E-Mail: [info@wera.de](mailto:info@wera.de)

**Lujatekoinen materiaali**



Käytetty materiaali on erittäin lujatekoista.

**Tukevat silmukat varmaan paikallaan pysymiseen**



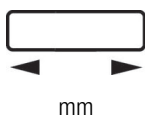
Leveästä kuminauhasta valmistetut kestävät silmukat pitävät työkalun turvallisesti ja vakaasti paikallaan.

**Joustava käyttö tarranauhan ansiosta**



Tekstiililaatikon taustapuolella on silmukkavyöhyke tarranauhakiinnitystä varten. Mukana toimitettavan itsekiinnittyvän tarranauhan avulla tekstiililaatikko voidaan kiinnittää Wera 2go -osiin. Tai vaikkapa seinälle, hyllyyn tai työkaluvaunuun.

**Tämän tuoteperheen muut versiot:**



mm



mm

05136473001

180

85,0

**Internetlinkki**

<https://www.wera.de/fi/05136473001>

Wera - 9423

05136473001 - 4013288194596

Wera Werkzeuge GmbH

Korzter Straße 21-25

D-42349 Wuppertal

Tel: +49 (0)2 02 / 40 45-0

E-Mail: [info@wera.de](mailto:info@wera.de)