

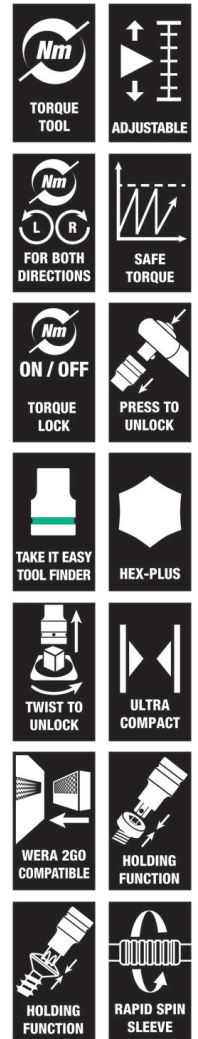
Safe-Torque-momenttiavain



EAN:	4013288228376	Mitat:	275x140x70 mm
Osanro:	05136073001	Paino:	1222 g
Tuoteno:	Safe-Torque A 1 SHK Set 1	Alkuperämaa:	CZ
		Tullitariffinro:	82041100

- LVI-töihin, erityisesti suihkukaappien asennukseen sekä kaasulämmitysjärjestelmien ja kondenssikattiloiden asennukseen ja huoltoon
- Safe-Torque-momenttiavain, jossa on luistomekanismi - asetettua vääntömomenttiarvoa ei siksi voida koskaan ylittää
- Torque Lock -toiminto: Momentinrajoitustoiminto voidaan kytkeä pois päältä — avainta voidaan käyttää myös perinteisenä räikkänä, joten suuret avausvoimat ovat mahdollisia. Myös vääntökulmamittaukset ovat rajoitetusti mahdollisia
- Hallittuun myötä- ja vastapäivään kiristämiseen - kiristäminen ja avaaminen sekä momentinrajoituksella että ilman
- Halutun momenttiarvon helppo säätö ja varmistaminen, sillä työkalu naksahtaa kuultavasti ja tuntuvasti, kun arvo saavutetaan
- Tavoitevääntömomentin saavuttamisen jälkeen vain 30 asteen laukaisukulma

20-osainen sarja tukevassa tekstiililaatikossa, sopii erityisesti LVI-töihin. 1 Safe-Torque A 1 momenttiavain 1/4" neliökantavääntiöllä, 2-12 Nm, luistomekanismilla. Kun asetettu vääntömomenttiarvo on saavutettu, työkalua ei voi ylikuormittaa, joten ylikiristäminen on mahdotonta. Säätöalue 2 - 12 Nm hallittua oikealle ja vasemmalle kiristämistä varten. Tavoitearvojen helppo säätö ja varmistaminen: Työkalu naksahtaa kuultavasti ja tuntuvasti, kun asteikon porrastettu arvo saavutetaan. Tämä helpottaa halutun vääntömomentin turvallista asettamista. Varustettu Torque Lock -toiminnolla vakioräikkänä ilman vääntömomenttia tapahtuvaa käyttöä varten. Siten soveltuva käyttöön myös kiertokulmasovelluksissa. Maks. 1/4"-neliökannan murtumismomentti standardin DIN 3122 mukaan. Palautuskulma on vain 5°, jolloin räikkää voidaan käyttää myös ahtaissa työtilanteissa. Sarjaan sisältyy: momenttiavain Safe-Torque A 1, 1/4" neliökanta, 2-12 Nm, 8 hylsyä 1/4" kiinnityksellä, 9 kärkihylsyä (kuusiokolo, TORX®) 1/4" vääntiölle, 1 lyhyt jatkokappale.



Internetlinkki

https://products.wera.de/fi/torque_tools_safe-torque_torque_wrenches_and_accessories_safe-torque_torque_wrenches_safe-torque_a_1_shk_set_1.html

Wera - Safe-Torque A 1 SHK Set 1
05136073001 - 4013288228376

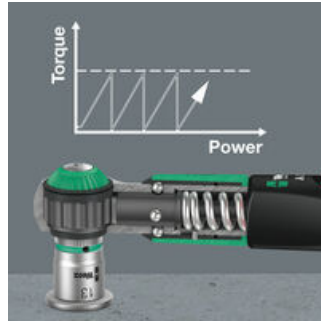
Wera Werkzeuge GmbH
Korzter Straße 21-25
D-42349 Wuppertal
Tel: +49 (0)2 02 / 40 45-0
E-Mail: info@wera.de

Safe-Torque-momenttiavain

Luistomekanismi estää kiristämisen yli asetetun vääntömomenttiarvon



Safe-Torque



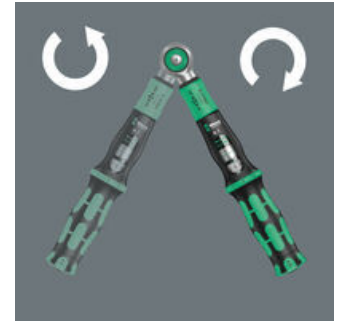
Safe-Torque A 1 -momenttiavain on varustettu luistomekanismilla. Kun asetettu vääntömomenttiarvo on saavutettu, työkalua ei voi ylikuormittaa, joten ylikiristäminen on mahdotonta.

Torque Lock -toiminto



Momentinrajoitus toiminnon voi kytkeä pois päältä. Safe-Torque-momenttiavainta voidaan käyttää myös perinteisenä räikkänä esim. suurilla avausmomenteilla, ja varauksin myös vääntökulmamittauksissa.

Myötä- ja vastapäivään kiristämiseen.



Safe-Torque -momenttiavain soveltuu sekä myötä- että vastapäivään kiristämiseen halutulla vääntömomentilla. Kun Torque Lock -toiminto on kytketty pois päältä, kiristäminen ja avaaminen tapahtuu ilman vääntömomentinrajoitusta.

Vääntömomenttiarvon helppo asettaminen



Halutun vääntömomenttiarvon helppo asennus ja varmistus kuuluvalla ja tuntuvalta lukituksella skaala-arvojen saavuttamisen yhteydessä.

Pieni palautuskulma



Hienohampaisella (72 hammasta) Safe-Torque -momenttiavaimella on pieni, vain 5 asteen palautuskulma. Pieni liike mahdollistaa nopean ja tarkan työskentelyn kaikissa asennuspaikoissa.

Tekstiilivyö (Belt) hylsyille/kärkihylsyille



Mukana on lujatekoinen tekstiilivyö (Belt) 9 hylsulle/kärkihylsulle (1/4"). Helposti kääntyvä hylsyjen kiinnitysmekanismi takaa hylsyjen varman pidon ja helpon irrottamisen. Fleece-tausta, jonka avulla vyö kiinnitetään tekstiililaatikkoon. Vyössä on myös tarranauha, jolla vyö voidaan kiinnittää helposti esimerkiksi seinälle, hyllylle, työkaluvaunuun ja Wera 2go -työkalukuljetusjärjestelmään.

Käsi- ja konekäyttöiset hylsyet



Käsi- ja konekäyttöiset Zyklophylsyet mahdollistavat sekä manuaalisen että koneellisen käytön (ei iskunkestävä). Näin käyttäjällä on yhdessä hylsyvalikoimassa lähes kaikki tarvittava jokaiseen käyttökohteeseen.

Internetlinkki

https://products.wera.de/fi/torque_tools_safe-torque_torque_wrenches_and_accessories_safe-torque_torque_wrenches_safe-torque_a_1_shk_set_1.html


Wera - Safe-Torque A 1 SHK Set 1
05136073001 - 4013288228376

Wera Werkzeuge GmbH
Korzterter Straße 21-25
D-42349 Wuppertal
Tel: +49 (0)2 02 / 40 45-0
E-Mail: info@wera.de

Safe-Torque-momenttiavain


Sarjan sisältö:

Safe-Torque A 1 -momenttiavain 1/4"-neliövääntiöllä, 2-12 Nm, 1/4" x 2-12 Nm

 05075800001 1x 1/4" x 2-12 Nm




8790 HMA Zyklop -hylsy, 1/4" vääntiölle, 6 x 23 mm

 05003505001 1x 6 x 23 mm
 05003506001 1x 7 x 23 mm
 05003507001 1x 8 x 23 mm
 05003509001 1x 10 x 23 mm
 05003511001 1x 12 x 23 mm
 05003512001 1x 13 x 23 mm
 05003504001 1x 5.5 x 23 mm
 05003510001 1x 11 x 23 mm




8767 A HF TORX® Zyklop-kärkihylsy, 1/4" vääntiölle, pitotoiminto, TX 15 x 28 mm

 05003363001 1x TX 15 x 28 mm
 05003364001 1x TX 20 x 28 mm
 05003365001 1x TX 25 x 28 mm
 05003369001 1x TX 30 x 28 mm



8740 A HF Zyklop-kärkihylsy, 1/4" vääntiölle, pitotoiminto, kuusiokoloruuveille, 3 x 28 mm

 05003332001 1x 3 x 28 mm
 05003333001 1x 4 x 28 mm
 05003335001 1x 5 x 28 mm
 05003337001 1x 6 x 28 mm
 05003339001 1x 8 x 28 mm




Belt A (tekstilivyö), 9-osainen, tyhjä, 39 x 238 mm

1x 39 x 238 mm



8794 SA Zyklop-jatkokappale, pyörivä otepinta, lyhyt, 1/4", 1/4" x 75 mm

 05003525001 1x 1/4" x 75 mm



Tarranauha 240, 50 x 240 mm

1x 50 x 240 mm



Internetlinkki

https://products.wera.de/fi/torque_tools_safe-torque_torque_wrenches_and_accessories_safe-torque_torque_wrenches_safe-torque_a_1_shk_set_1.html

Wera - Safe-Torque A 1 SHK Set 1
 05136073001 - 4013288228376

Wera Werkzeuge GmbH
 Korzter Straße 21-25
 D-42349 Wuppertal
 Tel: +49 (0)2 02 / 40 45-0
 E-Mail: info@wera.de