

Kraftform Micro -sarja



EAN:	4013288031945	Mitat:	250x205x50 mm
Osanro:	05118150001	Paino:	398 g
Tuotenumero:	2035/6 A	Alkuperämaa:	CZ
		Tullitariffinumero:	82054000

- Kraftform Micro -ruuvitaltta ura- ja Phillips-ristipääruuveille
- Kraftform Micro -monikomponenttikahva nopeaan ja ergonomiseen ruuvaukseen
- Kierimisenestolla ja pyörivällä kahvan päällä nopeaan pyörittämiseen
- Weran Black Point -kärki tarjoaa erittäin suuren tarkkuuden ja optimoidun korroosiosuojan
- Take it easy -värikoodausjärjestelmä: Värikoodit profiilien ja koon mukaan
- Esimerkiksi sähköasentajille, optikoille, hienomekaanikoille, kultasepille tai EDV-laitteistoasentajille

Laadukas Wera Micro -ruuvitalttasarja hienomekaanisiin ruuviliitäntöihin. Nopea pyörittäminen on mahdollista, koska käden voi tukea pyörivään kahvan päähän ja koska pyörivän suojuksen alla on nopean pyörittämisen alue. Aikaa vievää otteen vaihtamista ei tarvita. Voima-alue ja integroidut pehmeät alueet varmistavat korkeiden irrotus- ja kiristysmomenttien siirron. Tarkkuusalue oikean kääntökulman saavuttamiseen tarkoissa säätötöissä. Weran Black Point -kärki tarjoaa erittäin suuren tarkkuuden ja optimoidun korroosiosuojan. Mukana käytännöllinen teline ruuvitalttojien helppoon säilytykseen.



Internetlinkki

https://products.wera.de/fi/screwdrivers_series_kraftform_micro_2035_6_a.html

Wera - 2035/6 A
 05118150001 - 4013288031945

Wera Werkzeuge GmbH
 Korzelter Straße 21-25
 D-42349 Wuppertal
 Tel: +49 (0)2 02 / 40 45-0
 E-Mail: info@wera.de

Kraftform Micro -sarja

Kraftform Micro -kahva

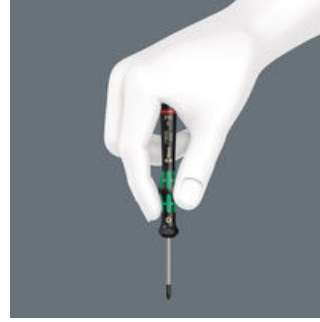


Elektroniikan ja hienomekaniikan ruuvaustyöt ovat usein vaivalloisia ja aikaa vievää. Emme halunneet tyytyä tähän. Me otimme selvää, mikä on tärkeää käyttäjälle - työskentelynopeus, vääntömomentti, tarkkuus - ja hoidimme asian.



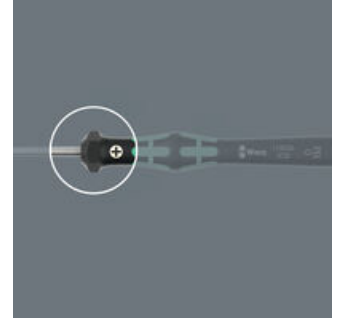
Monikomponenttiruuvitalttakahva ergonomisesti oikeanlaiseen työskentelyyn.

Loppuun asti mietitty elektroniikkaruuvitaltta.



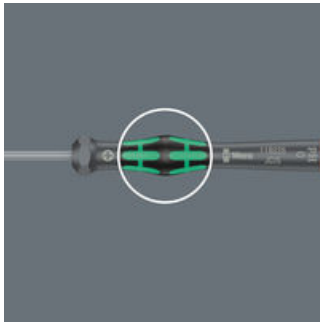
Kraftform Micro sekä sen kolme aluetta ja niiden erityinen järjestys täyttävät nämä vaatimukset täydellisesti. Pyörivä kahvan pää, johon käden voi tukea, tukee näitä etuja ihanteellisesti.

Tarkkuusalue



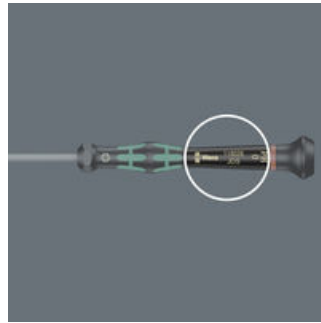
Suoraan terän yläpuolella oleva tarkkuusalue antaa käyttäjälle hyvän tunteen oikean kääntökulman saavuttamiseksi tarkoissa säätötoissa.

Voima-alue



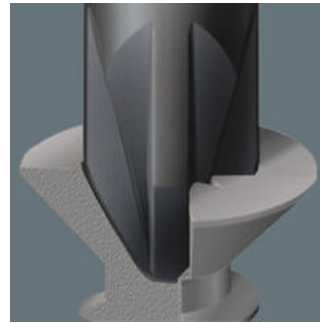
Terän kärjen lähellä oleva voima-alue ja siihen integroidut pehmeät otepinnat takaavat korkeiden irrotus- ja kiristysmomenttien siirron ilman että yhteys ruuviin katoaa.

Nopean pyörittämisen alue



Pyörivän kahvanpään alla oleva nopean pyörittämisen alue mahdollistaa salamannopean pyörittämisen.

Wera Black Point -kärki



Wera Black Point -kärki ja huolellisesti tehty karkaisu takaavat kärjen pitkän käytettävyyden, hyvän korroosiosuojan ja suuren tarkkuuden.

Käyttöalueita



Ehdottoman tarpeellinen esimerkiksi elektroniikkatoihin, optikoille, hienomekaniikoille, kultasepille, EDV-laitteistoasentajille tai mallien rakentajille.

Internetlinkki

https://products.wera.de/fi/screwdrivers_series_kraftform_micro_2035_6_a.html

Wera - 2035/6 A

05118150001 - 4013288031945

Wera Werkzeuge GmbH

Korzter Straße 21-25

D-42349 Wuppertal

Tel: +49 (0)2 02 / 40 45-0

E-Mail: info@wera.de

Kraftform Micro -sarja

Sarjan sisältö:

2050 PH Elektroniikka ristipääruuvitaltta, PH 00 x 60 mm



05118020001¹⁾ 1x PH 00 x 60 mm

05118022001²⁾ 1x PH 0 x 60 mm

1) Optimoitu japanilaisille PH-ruuveille

2) Koko 0 muutettu standardin JCIS 0 (Japanese Camera Industrial Standard) mukaiseksi

2035 Elektroniikka uraruuvitaltta, 0.30 x 1.8 x 60 mm



05118004001 1x 0.30 x 1.8 x 60 mm

05118006001 1x 0.40 x 2 x 60 mm

05118008001 1x 0.40 x 2.5 x 80 mm

05118010001 1x 0.50 x 3 x 80 mm

Internetlinkki

https://products.wera.de/fi/screwdrivers_series_kraftform_micro_2035_6_a.html

Wera - 2035/6 A

05118150001 - 4013288031945

Wera Werkzeuge GmbH

Korzter Straße 21-25

D-42349 Wuppertal

Tel: +49 (0)2 02 / 40 45-0

E-Mail: info@wera.de