

Click-Torque C 2 momenttiavain, jossa räikkä suunnanvaihdolla, 20-100 Nm, 1/2" x 20-100 Nm



EAN:	4013288193223	Mitat:	460x60x60 mm
Osanro:	05075621001	Paino:	1240 g
Tuoteno:	Click-Torque C 2	Alkuperämaa:	TW
		Tullitariffinro:	82041100

- 1/2" neliökantakiinnityksellä, räikkä suunnanvaihdolla, 45 hammasta
- Halutun momenttiarvon helppo säätö ja varmistaminen, sillä työkalu naksahaa kuuluvasti ja tuntuvasti, kun arvo saavutetaan
- Turvallisesti annosteltua voimaa: kun asetettu arvo saavutetaan, momenttiavain naksahaa kuuluvasti ja tuntuvasti
- Mittausalue: 20-100 Nm; tarkkuus $\pm 3\%$ standardin DIN EN ISO 6789-1:2017-07 mukaan
- Ergonominen kaksikomponenttikahva myötäpäivään ruuvaukseen

Naksahava momenttiavain hyvin tunnistettavaan Wera-tyyliin muotoiltuna. Erittäin vankka malli ja korkea tarkkuus standardin DIN EN ISO 6789-1:2017-07 mukaan. Arvojen helppo säätö ja varmistaminen. Työkalu naksahaa kuuluvasti ja tuntuvasti, kun arvo saavutetaan. Tämä helpottaa myös halutun vääntömomentin turvallista asettamista. Vankka laukaisumekanismi takaa selvästi kuuluvan ja tuntevan laukaisusignaalin, kun asetettu vääntömomentti saavutetaan. Oikealle kiristys. Suunnanvaihtoräikkä, jossa 45 hammasta.



Internetlinkki
<https://www.wera.de/fi/05075621001>

Wera - Click-Torque C 2
05075621001 - 4013288193223

Wera Werkzeuge GmbH
Korzter Straße 21-25
D-42349 Wuppertal
Tel: +49 (0)2 02 / 40 45-0
E-Mail: info@wera.de

Click-Torque -sarjan momenttiavaimet

Tarkkuus

Yksinkertainen ja turvallinen



Click-Torque momenttiavaimet

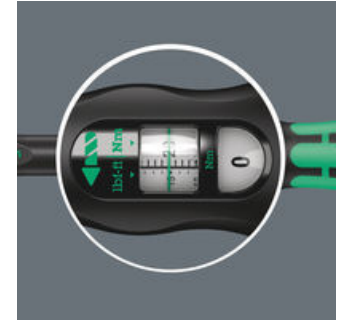


-sarjan

Halusimme, että momenttiavaimien kanssa työskentely on yksinkertaista ja tarkkaa. Siksi olemme kehittäneet Click-Torque-momenttiavaimet. Koska momenttiarvo on helppo säätää ja varmistaa ja koska avaimet on kestäviä, nämä momenttiavaimet ovat ihanteellisia työkaluja kaikissa ruuviliitännöissä, joissa tarvitaan ruuviliitoksen momenttikontrolloitua kiristämistä (suuntaa vaihtavat momenttiavaimet), sekä momenttikontrolloitua kiristämistä ja irrottamista (momenttiavaimet vaihtopäille).



Tarkkuus on $\pm 3\%$ standardin DIN EN ISO 6789-1:2017-07 mukaan.



Halutun momenttiarvon helppo asettaminen ja varmistaminen, luettavissa pääasteikolta ja tarkemmalta lisäasteikolta.

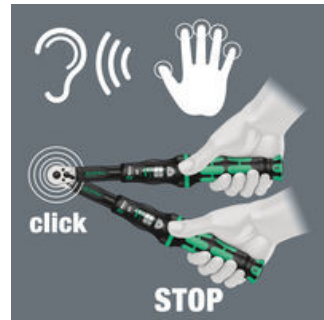
Yksinkertainen asetus

Laukaisumekanismi

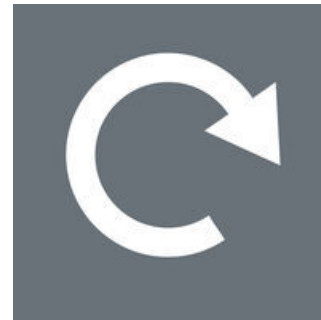
Myötöpäivään



Naksahtaa kuultavasti ja tuntuvasti, kun asteikon arvo saavutetaan.



Kun asetettu vääntömomenttiarvo saavutetaan, mekanismi laukeaa kuultavasti ja tuntuvasti.

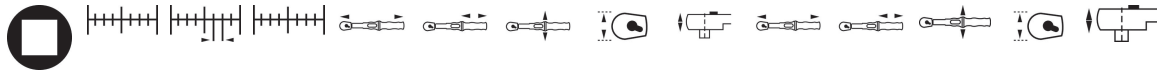


Click-Torque-momenttiavaimet suunnanvaihdolla soveltuvat oikeakätiseen käyttöön.

Click-Torque C 2 momenttiavain, jossa räikkä suunnanvaihdolla, 20-100 Nm, 1/2" x 20-100 Nm



Tämän tuoteperheen muut versiot:



	inch	Nm	Nm	lbf. ft.	mm	mm	mm	mm	mm	inch	inch	inch	inch	inch
05075621001	1/2"	20-100	0,5	15-73	405	140	47	43	18,5	15 15/16"	5 33/64"	1 27/32"	1 11/16"	45/64"

Internetlinkki
<https://www.wera.de/fi/05075621001>

Wera - Click-Torque C 2
 05075621001 - 4013288193223

Wera Werkzeuge GmbH
 Korzter Straße 21-25
 D-42349 Wuppertal
 Tel: +49 (0)2 02 / 40 45-0
 E-Mail: info@wera.de