



EAN:	4013288028891	Mitat:	285x210x55 mm
Osanro:	05028062001	Paino:	692 g
Tuoteno:	367/6 TORX®	Alkuperämaa:	CZ
		Tullitariffinro:	82054000

- Ruuvitaltta TORX® ruuveille
- Kraftform-monikomponenttikahva nopeaan ja ergonomiseen ruuvaukseen
- Take it easy -värikoodausjärjestelmä: Värikoodit profiilien ja koon mukaan
- Kuusikulmainen kierimisenesto estää työkalua vierimästä pois
- Weran Black Point -kärki tarjoaa erittäin suuren tarkkuuden ja optimoidun korroosiosuojan

6-osainen ruuvitalttasarja TORX® ruuveille. Kraftform-monikomponenttikahva nopeaan ja miellyttävään työskentelyyn. Kraftform Plus: Kovat tartunta-alueet takaavat suuren työskentelynopeuden, kun taas pehmeät tartunta-alueet takaavat korkean vääntömomentin voimansiirron. Wera Black Point -kärki ja huolellinen karkaisu takaavat kärjen pitkän käyttöiän, hyvän korroosiosuojan sekä erinomaisen tarkkuuden. Take it easy -värikoodausjärjestelmä profiilien ja koon mukaan - tarvittavan työkalun helppoon ja nopeaan löytämiseen. Kuusikulmainen kierimisenesto estää työkalua vierimästä pois työtasolta. Mukana käytännöllinen teline ruuvitalttojien helppoon säilytykseen.

Internetlinkki

https://products.wera.de/fi/screwdrivers_kraftform_plus__series_300_367_6_torx.html

Wera - 367/6 TORX®
05028062001 - 4013288028891

Wera Werkzeuge GmbH
Korzter Straße 21-25
D-42349 Wuppertal
Tel: +49 (0)2 02 / 40 45-0
E-Mail: info@wera.de

Kraftform Plus – 300-sarja

Kraftform



Kraftform Plus -ruuvitaltta - konkreettista ergonomiaa. Säästää kättä ja käsivartta - myös jatkuvassa käytössä. Tämä yhdistettynä Kraftform-ruuvitalttojen muiden teknisten ja käytännöllisten tuote-etujen kanssa, kuten Lasertip-kärjen, joka pitää työkalun varmasti ruuvinkannassa kiinni, tekevät näistä ruuvitaltoista ihanteellisia, kun ruuvaus tehdään käsin.



Kraftform-kahvan muodon alkuperäinen idea - käden on annettava kahvan muoto - on osoittautunut oikeaksi. Wera kehitti jo 1960-luvulla maailmanlaajuisesti tunnetun Fraunhofer-instituutin kanssa ruuvitaltan, joka on sovitettu ihmisen käden muotoon. Pitkän kehitystyön jälkeen Wera Kraftform-kahva tuotiin markkinoille 1968. Sitä on sen jälkeen optimoitu uusilla tekniikoilla, mutta se on säilyttänyt hyväksi havaitun muotonsa, koska ihmisen käsi ei ole muuttunut sen jälkeen.

Käteän mukautettu



Kraftform-kahvan erinomaisesti käteän mukautettu muoto estää käsien vammat, kuten rakkulat ja rakot. Wera Kraftform: Synonyymi ergonomialle!

Nopea otteen vaihto



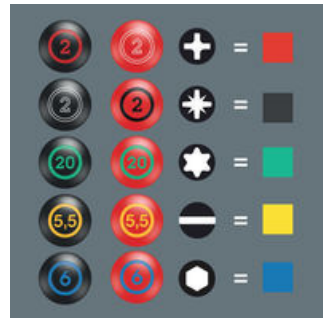
Kahvassa käytetyt kovat materiaalit takaavat nopean otteenvaihdon ilman että iho tarttuu kahvaan. Pehmeämmät, liukumattomat vyöhykkeet mahdollistavat suurten vääntömomenttien häviöttömän siirron.

Suuri kosketuspinta



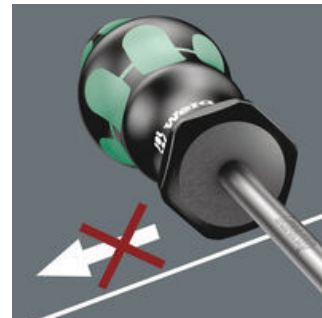
Suuri kosketuspinta - jossa on erityisen suuri kitka pehmeiden vyöhykkeiden ansiosta - johtaa suureen vääntömomenttien siirtoon ilman terävien reunojen käsiin aiheuttamia painaumuksia.

**Take it easy
-värikoodausjärjestelmä**



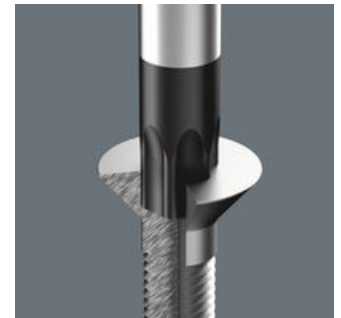
Ruuvitaltat, Take it easy: Värikoodit profiilien mukaan ja kokomerkinä.

Kierimisenesto



Kuusikantainen kierimisenesto estää työkalua vierimästä pois paikoiltaan. Enää ei tarvitse etsiä pudonneita työkaluja.

Wera Black Point -kärki



Wera Black Point -kärki ja huolellisesti tehty karkaisu takaavat kärjen pitkän käyttöikänsä, korroosiosuojan ja suuren tarkkuuden.

Internetlinkki

https://products.wera.de/fi/screwdrivers_kraftform_plus_series_300_367_6_torx.html

Wera - 367/6 TORX®
05028062001 - 4013288028891

Wera Werkzeuge GmbH
Korzter Straße 21-25
D-42349 Wuppertal
Tel: +49 (0)2 02 / 40 45-0
E-Mail: info@wera.de

Sarjan sisältö:

367 TORX® ruuvitaltta, TX 10 x 80 mm



05028005001	1x	TX 10 x 80 mm
05028008001	1x	TX 15 x 80 mm
05028010001	1x	TX 20 x 100 mm
05028012001	1x	TX 25 x 100 mm
05028015001	1x	TX 30 x 115 mm
05028020001	1x	TX 40 x 130 mm

Internetlinkki

https://products.wera.de/fi/screwdrivers_kraftform_plus__series_300_367_6_torx.html

Wera - 367/6 TORX®

05028062001 - 4013288028891

Wera Werkzeuge GmbH

Korzter Straße 21-25

D-42349 Wuppertal

Tel: +49 (0)2 02 / 40 45-0

E-Mail: info@wera.de