



EAN:	4013288221728	Mitat:	280x220x75 mm
Osanro:	05023456001	Paino:	1299 g
Tuotenumero:	467/7 HF Set 2	Alkuperämaa:	CZ
		Tullitariffinro:	82054000

- T-kahvallinen ruuvitaltta erityisen suurten kiristys- ja irrotusmomenttien siirtämiseen
- Ergonomisesti muotoillun kaksikomponenttisen T-kahvan sormisyvennysten ja mukavan pinnan ansiosta työtä jaksaa tehdä pitkään väsymättä ja myös voimansiirto on erinomainen
- Take it easy -värikoodausjärjestelmä: Värikoodit profiilien ja koon mukaan
- Lyhyt lisävarsi erittäin suurten vääntömomenttien siirtämiseen pitkän varren vipuvaikutuksen avulla
- Pitkän varren pitotoiminto pitää ruuvin varmasti kiinni työkalussa
- Sisältää metallitelineen; teline voidaan asettaa pöydälle tai ripustaa työkaluseinälle

T-kahvallinen ruuvitaltta: Ihanteellisen kahvanmuodon ansiosta erityisen korkeatkin kiristys- ja irrotusmomentit on helppo siirtää. Kahvan ergonominen muoto sopii kädenmuotoihin hyvin, kun sormet osuvat tukevasti pehmeisiin syvennyksiin. Koko käsi koskettaa kahvaa, jolloin välitetään käden ja kahvan välisiä kitkahäviöitä. Pitotoiminto varmistaa TORX® ruuvin varman pysymisen työkalussa. Erityispiinnoite takaa hyvän korroosiosuojan ja optimaalisen sopivuuden ruuviin. Sisältää metallitelineen säilytystä varten. Teline voidaan asettaa työpöydälle tai ripustaa työkaluseinälle.

Internetlinkki
https://products.wera.de/fi/screwdrivers_series_400_t-handle_467_7_hf_set_2.html

Wera - 467/7 HF Set 2
05023456001 - 4013288221728

Wera Werkzeuge GmbH
Korzter Straße 21-25
D-42349 Wuppertal
Tel: +49 (0)2 02 / 40 45-0
E-Mail: info@wera.de

Ergonominen kaksikomponentti-T-kahva



Ergonomisesti muotoillun kaksikomponentti-T-kahvan sormisyvennysten ja mukavan pinnan ansiosta työtä jaksaa tehdä pitkään väsymättä ja myös voimansiirto on erinomainen.

TORX® HF -profiili



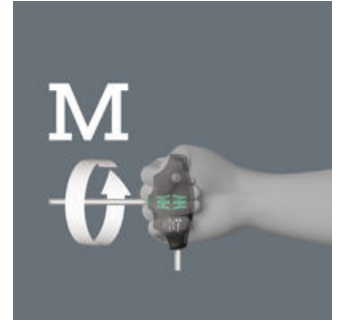
TORX® profiili, jossa on Wera HF -ominaisuus (HF = holding function = pitotoiminto), pitää TORX® ruuvit turvallisesti kiinni optimoidun kiinnitysgeometrian ja siitä seuraavan puristusvoiman ansiosta. Ihanteellinen työskenneltäessä vaikeasti saavutettavissa olevilla alueilla, kuten matalalla olevissa umpirei'issä.

Toinen varsi



Kahvasta sivusuunnassa ulos työntyvä lyhyt lisävarsi mahdollistaa erittäin suurten vääntömomenttien siirtämisen, kun pitkää vartta käytetään vipuna.

Suuret vääntömomentit



Käyttämällä terää käsivarren jatkona, voit siirtää erityisen korkeita vääntömomenteja.

Korroosiosuojaus ja sopivuus



Erityiset pinnoitteet takaavat terien erinomaisen korroosiosuojan. Samaan aikaan optimaalinen sopivuus ruuviin on taattu.

Take it easy -värikoodausjärjestelmä



Ruuvitaltat, Take it easy: Värikoodit profiilien mukaan ja kokomerkinä.

Käytännöllinen metalliteline



Mukana metalliteline selkeään säilytykseen korjaamolla. Teline voidaan asettaa pöydälle tai ripustaa työkaluseinälle. T-kahvalliset ruuvitaltat on helppo ottaa seinälle asennetusta telineestä telineen kallistuksen ansiosta. T-kahvat eivät jää puristuksiin seinää vasten.

Internetlinkki

https://products.wera.de/fi/screwdrivers_series_400_t-handle_467_7_hf_set_2.html

Wera - 467/7 HF Set 2
05023456001 - 4013288221728

Wera Werkzeuge GmbH
Korzter Straße 21-25
D-42349 Wuppertal
Tel: +49 (0)2 02 / 40 45-0
E-Mail: info@wera.de

467/7 TORX® HF Set 2 -ruuvitaltasarja, T-kahvalliset TORX®-ruuvitaltat, joissa pitotoiminto, 7-osainen
T-kahvat - 400-sarja



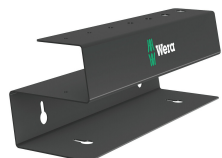
Sarjan sisältö:

467 TORX® HF T-kahvallinen ruuvitaltta, jossa pitotoiminto, TX 10 x 100 mm



05023371001	1x	TX 10 x 100 mm
05023372001	1x	TX 15 x 100 mm
05023373001	1x	TX 20 x 100 mm
05023375001	1x	TX 25 x 100 mm
05023378001	1x	TX 30 x 200 mm
05023379001	1x	TX 40 x 200 mm
05023380001	1x	TX 45 x 200 mm

9606 Metalliteline T-kahvallisille ruuvitaltoille, 214 x 78 mm



05136426001	1x	214 x 78 mm
-------------	----	-------------

Internetlinkki

https://products.wera.de/fi/screwdrivers_series_400_t-handle_467_7_hf_set_2.html

Wera - 467/7 HF Set 2
05023456001 - 4013288221728

Wera Werkzeuge GmbH
Korzter Straße 21-25
D-42349 Wuppertal
Tel: +49 (0)2 02 / 40 45-0
E-Mail: info@wera.de