

## Kraftform Plus – 300-sarja



<b>EAN:</b>	4013288111418	<b>Mitat:</b>	285x210x55 mm
<b>Osanro:</b>	05007680001	<b>Paino:</b>	729 g
<b>Tuoteno:</b>	334 SK/6	<b>Alkuperämaa:</b>	CZ
		<b>Tullitariffinro:</b>	82054000

- Ruuvitalttoja ura- ja Phillips-ristipääruuveille
- Kovat tartunta-alueet takaavat suuren työskentelynopeuden, kun taas pehmeät tartunta-alueet takaavat korkean vääntömomentin voimansiirron
- Take it easy -värikoodausjärjestelmä: Värikoodit profiilien ja koon mukaan
- Kuusikulmainen terä ja työkalusovitin korkeiden vääntömomenttien siirtämiseen
- Lasertip-kärki lisää pitoa ruuvinkannassa

6-osainen ruuvitalttasarja, jossa Kraftform Plus -kahva miellyttävään ergonomiseen työskentelyyn, estää rakkuloiden ja kovettumien syntymisen. Kovat tartunta-alueet takaavat suuren työskentelynopeuden, kun taas pehmeät tartunta-alueet takaavat korkean vääntömomentin voimansiirron. Lasertip-kärki pureutuu tiukasti ruuvikantaan ja estää poisliiskahtamisen. Korkeita vääntömomenteja voidaan siirtää kiinto- ja lenkkiavaimilla integroidun kuusikulmaisen terän ja kuusikulmaisen sovittimen avulla. Take it easy -värikoodausjärjestelmä profiilien ja kokojen mukaan - tarvittavan työkalun helppoon ja nopeaan löytämiseen. Kuusikulmainen kierimisenesto estää työkalua vierimästä pois työtasolta. Mukana käytännöllinen teline ruuvitalttojien helppoon säilytykseen.



## Internetlinkki

[https://products.wera.de/fi/screwdrivers\\_kraftform\\_plus\\_series\\_300\\_334\\_sk\\_6.html](https://products.wera.de/fi/screwdrivers_kraftform_plus_series_300_334_sk_6.html)

Wera - 334 SK/6  
05007680001 - 4013288111418

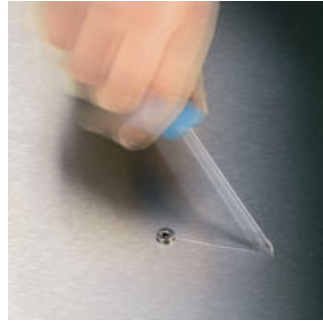
Wera Werkzeuge GmbH  
Korzter Straße 21-25  
D-42349 Wuppertal  
Tel: +49 (0)2 02 / 40 45-0  
E-Mail: info@wera.de

Kraftform Plus – 300-sarja

**Lasertip-kärki estää poisluiskahtamisen**



Kraftform Plus -ruuvitalta - konkreettista ergonomiaa. Säästää kättä ja käsivartta - myös jatkuvassa käytössä. Tämä yhdistettynä Kraftform-ruuvitaltojen muiden teknisten ja käytännöllisten tuote-etujen kanssa, kuten Lasertip-kärjen, joka pitää työkalun varmasti ruuvinkannassa kiinni, tekevät näistä ruuvitaltoista ihanteellisia, kun ruuvaus tehdään käsin.



Usein käy niin, että ruuvatessa työkalu luiskahtaa pois ruuvinkannasta. Joskus arvokkaita pintoja vaurioituu, joskus jopa käyttäjä itse. Wera'n Lasertip-ruuvitaltojen kärki on mikroskooppisesti karhennettu lasersäteellä. Tämä karkea pinta puree ruuvinkantaan. Näin voidaan välttää tahatonta poisluiskahtamista.

**Lasertip-kärki**



Teräväreunainen pintarakenne luodaan tiukasti keskitettyä laservaloa käyttäen. Lasertip-kärki pureutuu tiukasti ruuvinkantaan, ja estää poisluiskahtamisen ruuvinkannasta. Saatavilla ura-, Phillips- ja Pozidriv-profiileille.

**Vähemmän puristusvoimaa**



Wera'n Lasertip-kärki vähentää vaadittua puristusvoimaa ja parantaa voimansiirtoa. Ruuvauksesta tulee turvallisempaa ja mukavampaa.

**Kuusikulmaisella terällä ja työkalusovittimella**



Kuusikulmainen terä ja työkalusovitin korkeiden vääntömomenttien siirtämiseen.

**Kraftform**



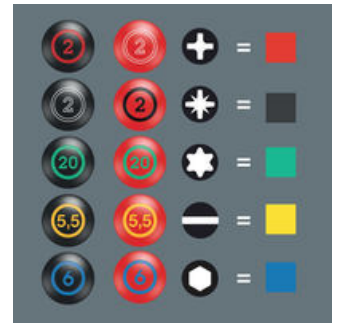
Kraftform-kahvan muodon alkuperäinen idea - käden on annettava kahvan muoto - on osoittautunut oikeaksi. Wera kehitti jo 1960-luvulla maailmanlaajuisesti tunnetun Fraunhofer-instituutin kanssa ruuvitaltan, joka on sovitettu ihmisen käden muotoon. Pitkän kehityksen jälkeen Wera'n Kraftform-kahva tuotiin markkinoille 1968. Sitä on sen jälkeen optimoitu uusilla tekniikoilla, mutta se on säilyttänyt hyväksi havaitun muotonsa, koska ihmisen käsi ei ole muuttunut sen jälkeen.

**Nopea otteen vaihto**



Kahvassa käytetyt kovat materiaalit takaavat nopean otteenvaihdon ilman että iho tarttuu kahvaan. Pehmeämmät, liukumattomat vyöhykkeet mahdollistavat suurten vääntömomenttien häviöttömän siirron.

**Take it easy -värikoodausjärjestelmä**



Ruuvitaltat, Take it easy: Värikoodit profiilien mukaan ja kokomerkinä.

**Internetlinkki**

[https://products.wera.de/fi/screwdrivers\\_kraftform\\_plus\\_series\\_300\\_334\\_sk\\_6.html](https://products.wera.de/fi/screwdrivers_kraftform_plus_series_300_334_sk_6.html)

Wera - 334 SK/6  
05007680001 - 4013288111418

Wera Werkzeuge GmbH  
Korzerter Straße 21-25  
D-42349 Wuppertal  
Tel: +49 (0)2 02 / 40 45-0  
E-Mail: info@wera.de

Kraftform Plus – 300-sarja

Sarjan sisältö:

350 SK PH Ristipääruuvitaltta, PH 1 x 80 mm



05008751001

05008752001

1x PH 1 x 80 mm

1x PH 2 x 100 mm

334 SK Uraruuvitaltta, 0.6 x 3.5 x 75 mm



05007670001<sup>1)</sup>

05007671001

05007673001

05007674001

1x 0.6 x 3.5 x 75 mm

1x 0.8 x 4 x 90 mm

1x 1 x 5.5 x 100 mm

1x 1.2 x 6.5 x 125 mm

1) ei Lasertip-kärkeä

Internetlinkki

[https://products.wera.de/fi/screwdrivers\\_kraftform\\_plus\\_series\\_300\\_334\\_sk\\_6.html](https://products.wera.de/fi/screwdrivers_kraftform_plus_series_300_334_sk_6.html)

Wera - 334 SK/6

05007680001 - 4013288111418

Wera Werkzeuge GmbH

Korzter Straße 21-25

D-42349 Wuppertal

Tel: +49 (0)2 02 / 40 45-0

E-Mail: [info@wera.de](mailto:info@wera.de)