



EAN:	4013288108036	Mitat:	81x26x26 mm
Osanro:	05007670001	Paino:	35 g
Tuoteno:	334 SK	Alkuperämaa:	CZ
		Tullitariffinro:	82054000

- Ruuvitaltta uraruuveille
- Kovat tartunta-alueet takaavat suuren työskentelynopeuden, kun taas pehmeät tartunta-alueet takaavat korkean vääntömomentin voimansiirron
- Take it easy -värikoodausjärjestelmä: Värikoodit profiilien ja koon mukaan
- Kuusikulmaisella terällä

Laadukas Kraftform Plus -ruuvitaltta kuusikulmaisella terällä. Kovat tartunta-alueet takaavat suuren työskentelynopeuden, kun taas pehmeät tartunta-alueet takaavat korkean vääntömomentin voimansiirron ja siten nopean ja miellyttävän työskentelyn. Take it easy -värikoodausjärjestelmä profiilien ja kokojen mukaan - tarvittavan työkalun helppoon ja nopeaan löytämiseen. Kuusikulmainen kierimisenesto estää työkalua vierimästä pois työtasolta.


Internetlinkki
https://products.wera.de/fi/screwdrivers_kraftform_plus__series_300_334_sk.html
Wera - 334 SK

05007670001 - 4013288108036

Wera Werkzeuge GmbH

Korzter Straße 21-25

D-42349 Wuppertal

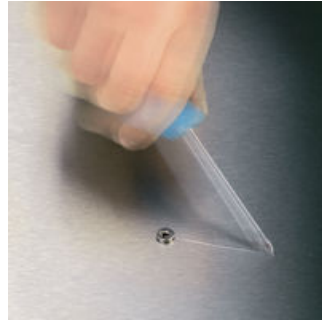
Tel: +49 (0)2 02 / 40 45-0

E-Mail: info@wera.de

Kraftform Plus – 300-sarja

Lasertip-kärki estää
poisluiskahtamisen

Kraftform Plus -ruuvitaltta -konkreetista ergonomiaa. Säästää kättä ja käsivartta - myös jatkuvassa käytössä. Tämä yhdistettynä Kraftform-ruuvitalttojen muiden teknisten ja käytännöllisten tuote-etujen kanssa, kuten Lasertip-kärjen, joka pitää työkalun varmasti ruuvinkannassa kiinni, tekevät näistä ruuvitaltoista ihanteellisia, kun ruuvaus tehdään käsin.



Usein käy niin, että ruuvatesa työkalu luiskahtaa pois ruuvinkannasta. Joskus arvokkaita pintoja vaurioituu, joskus jopa käyttäjä itse. Weran Lasertip-ruuvitaltojen kärki on mikroskooppisesti karhennettu lasersäteellä. Tämä karkea pinta puree ruuvinkantaan. Näin voidaan välttää tahatonta poisluiskahtamista.

Lasertip-kärki



Teräväreunainen pintarakenne luodaan tiukasti keskitettyä laservaloa käyttäen. Lasertip-kärki pureutuu tiukasti ruuvinkantaan, ja estää poisluiskahtamisen ruuvinkannasta. Saatavilla ura-, Phillips- ja Pozidriv-profiileille.

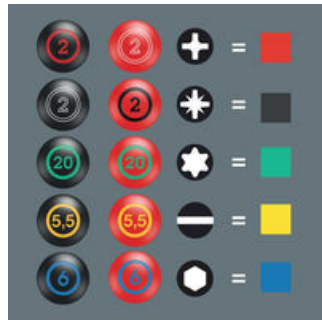
Vähemmän puristusvoimaa



Weran Lasertip-kärki vähentää vaadittua puristusvoimaa ja parantaa voimansiirtoa. Ruuvauksesta tulee turvallisempaa ja mukavampaa.

Kuusikulmaisella terällä ja
työkalusovittimella

Kuusikulmainen terä ja työkalusovitin korkeiden vääntömomenttien siirtämiseen.

Take it easy
-värikoodausjärjestelmä

Ruuvitaltat, Take it easy: Värikoodit profiilien mukaan ja kokomerkintä.

Kraftform



Kraftform-kahvan muodon alkuperäinen idea - käden on annettava kahvan muoto - on osoittautunut oikeaksi. Wera kehitti jo 1960-luvulla maailmanlaajuisesti tunnetun Fraunhofer-instituutin kanssa ruuvitaltan, joka on sovitettu ihmisen käden muotoon. Pitkän kehitystyön jälkeen Weran Kraftform-kahva tuotiin markkinoille 1968. Sitä on sen jälkeen optimoitu uusilla tekniikoilla, mutta se on säilyttänyt hyväksi havaitun muotonsa, koska ihmisen käsi ei ole muuttunut sen jälkeen.

Käteän mukautettu



Kraftform-kahvan erinomaisesti käteän mukautettu muoto estää käsien vammat, kuten rakkulat ja rakot. Wera Kraftform: Synonymi ergonomialle!

Internetlinkki

https://products.wera.de/fi/screwdrivers_kraftform_plus_series_300_334_sk.html

Wera - 334 SK

05007670001 - 4013288108036

Wera Werkzeuge GmbH









Korzter Straße 21-25

D-42349 Wuppertal

Tel: +49 (0)2 02 / 40 45-0

E-Mail: info@wera.de

Tämän tuoteperheen muut versiot:

								
	mm	mm	mm	mm	mm	mm	inch	inch
05007670001¹⁾	0,6	3,5	4	-	75	81	9/64"	3"
05007671001	0,8	4,0	4	-	90	81	5/32"	3 1/2"
05007672001	0,8	4,5	5	8	90	98	0,178"	3 1/2"
05007673001	1,0	5,5	6	10	100	98	7/32"	4"
05007674001	1,2	6,5	6	10	125	105	1/4"	5"
05007675001	1,2	7,0	6	10	125	105	9/32"	5"
05007676001	1,6	9,0	8	13	150	112	11/32"	6"
05007677001	1,6	10,0	8	13	175	112	3/8"	7"

1) ei Lasertip-kärkeä

Internetlinkki

https://products.wera.de/fi/screwdrivers_kraftform_plus_series_300_334_sk.html

Wera - 334 SK

05007670001 - 4013288108036

Wera Werkzeuge GmbH

Korzter Straße 21-25

D-42349 Wuppertal

Tel: +49 (0)2 02 / 40 45-0

E-Mail: info@wera.de