



| | | | |
|------------------------|---------------|-----------------------------|---------------|
| GTIN: | 4013288225108 | Dimensión: | 405x185x55 mm |
| N° de pieza: | 05150140001 | Peso: | 1545 g |
| N° de artículo: | 9740 | País de origen: | CZ |
| | | Partida arancelaria: | 82060000 |

- Un depósito de espuma de larga duración; de un diseño bicolor para que se note la falta de una herramienta muy rápidamente
- Depósito de espuma de alta calidad y de larga duración sin evaporaciones químicas
- Un encaje perfecto para facilitar y optimizar la extracción de la herramienta de los depósitos de espuma
- Repelente al agua y al aceite, fácil de cuidar y de limpiar
- La herramienta está protegida contra suciedad y golpes
- Gracias a su perfil tipo Hex-Plus, las llaves acodadas 950 hacen que los tornillos de hexágono interior tengan una mayor vida útil
- Todas las llaves acodadas llevan el sistema de búsqueda de la herramienta Take it easy: con marcas a color según el tamaño
- Todas las llaves acodadas disponen de una camisa de goma codificada a color, agradable al tacto, que permite un manejo ergonómico y agradable, incluso bajo temperaturas bajas.

Un depósito de espuma de larga duración; el aspecto bicolor hace que se reconozca muy rápidamente si hacen falta piezas; es adecuado para el carro de herramientas del taller Tool Rebel; viene con el juego de llaves acodadas 950/9 Hex-Plus Multicolour set 1 de 9 piezas de Wera para tornillos de hexágono interior, el juego de llaves acodadas 967/9 TX XL Multicolour set 1 de 9 piezas de Wera para tornillos TORX®, 1 imán 9500, y 1 cinta métrica para el bolsillo Stabila (de 3 m).

Enlace web

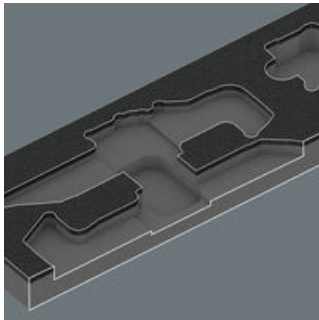
https://products.wera.de/es/llaves_acodadas_llaves_acodadas_para_tornillos_de_hexagonal_interior_9740.html

Wera - 9740
05150140001 - 4013288225108

Wera Werkzeuge GmbH
Korzter Straße 21-25
D-42349 Wuppertal
Tel: +49 (0)2 02 / 40 45-0
E-Mail: info@wera.de

Llaves acodadas para tornillos de hexagonal interior

Un alojamiento seguro y una estructura ordenada a primera vista



Las herramientas se apoyan de forma segura en la espuma, gracias a las cortes precisas de los contornos. La ubicación inteligente de los útiles permite un alojamiento económico y un acceso rápido a la herramienta precisa.

Depósito de espuma bicolor



Tras extraer la herramienta queda visible la segunda espuma de color gris claro. De esta forma es posible detectar muy rápidamente aquellos útiles que hacen falta.

Las llaves acodadas con funda de material plástico



Las llaves acodadas de material redondo descansan mejor en la mano y permiten un trabajo más prolongado y con menos molestias dolorosas. La camisa de material plástico permite además un agarre de contacto agradable, especialmente en el caso de temperaturas ambientales bajas.

Hex-Plus



Los tornillos de hexágono interior son problemáticos ya que las superficies de apoyo por medio de las cuales se transmite la fuerza de la herramienta al tornillo son sumamente estrechas. La consecuencia es que la cabeza del tornillo puede destruirse. Las herramientas tipo Hex-Plus disponen de mayores superficies de apoyo que logran evitar este problema. Al mismo tiempo es posible transmitir hasta el 20 % más de par de apriete. Y no está de más recordarlo: ¡Las herramientas Hex-Plus caben en cualquier tornillo de hexágono interior estándar!

Enlace web

https://products.wera.de/es/llaves_acodadas_llaves_acodadas_para_tornillos_de_hexagonal_interior_9740.html

Wera - 9740
05150140001 - 4013288225108

Wera Werkzeuge GmbH
Korzter Straße 21-25
D-42349 Wuppertal
Tel: +49 (0)2 02 / 40 45-0
E-Mail: info@wera.de

Llaves acodadas para tornillos de hexagonal interior

Cabeza esférica



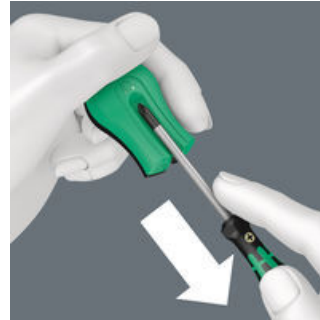
Gracias al extremo esférico, es posible realizar movimientos desplazados del eje de la herramienta con el eje del tornillo, así que prácticamente es posible realizar un atornillado "a la vuelta de la esquina".

Sistema de búsqueda de herramientas Take it easy



Take it easy, el sistema de búsqueda de herramientas con marcas de colores según el tamaño del útil, para encontrar la herramienta precisa de forma cómoda y rápida. El sistema de búsqueda con marcas de colores para tornillos de hexágono interior (llaves acodadas, vasos de punta Zyklop), tornillos y tuercas de hexágono exterior (llave de boca Joker, vasos Zyklop y vasos Zyklop con función de retención) y tornillos TORX® (llaves acodadas, vasos de punta Zyklop).

Magnetización



Con ayuda del magnetizador Wera: Simplemente pase la herramienta por el lado positivo del magnetizador Wera, y la herramienta inmediatamente sostiene el tornillo de manera segura en su varilla.

Desmagnetización



Para la desmagnetización, pasar la herramienta a lo largo del lado negativo.

Enlace web

https://products.wera.de/es/llaves_acodadas_llaves_acodadas_para_tornillos_de_hexagonal_interior_9740.html

Wera - 9740

05150140001 - 4013288225108

Wera Werkzeuge GmbH

Korzter Straße 21-25

D-42349 Wuppertal

Tel: +49 (0)2 02 / 40 45-0

E-Mail: info@wera.de

9740 Depósito de espuma para juegos de llaves acodadas Set 1, 20 piezas

Llaves acodadas para tornillos de hexagonal interior



Contenido del juego:

950/9 Hex-Plus Multicolour 1 Juego de llaves acodadas métricas, BlackLaser, 9 piezas



05022089001

1x 9 piezas



967/9 TX XL Multicolour 1 Juego de llaves acodadas TORX®, versión larga, 9 piezas



05024480001

1x 9 piezas



9500 Magnetizador/Desmagnetizador SB, 64.6 mm

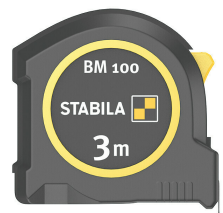
05033404001

1x 64.6 mm



Flexómetro BM 100, escala métrica, STABILA®, 3 m, artículo 19570, 3000 mm

1x 3000 mm

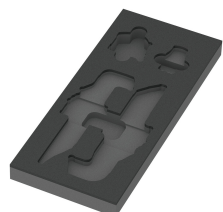


9840 Depósito de espuma para el juego de llaves acodadas Set 1, sin herramientas, 172 x 30 x 392 mm

05137340001¹⁾

1x 172 x 30 x 392 mm

1) Atención: el depósito de espuma no cabe en el modelo anterior 05501051001 del carro de herramientas para el taller.



Enlace web

https://products.wera.de/es/llaves_acodadas_llaves_acodadas_para_tornillos_de_hexagonal_interior_9740.html

Wera - 9740

05150140001 - 4013288225108

Wera Werkzeuge GmbH

Korzerter Straße 21-25

D-42349 Wuppertal

Tel: +49 (0)2 02 / 40 45-0

E-Mail: info@wera.de