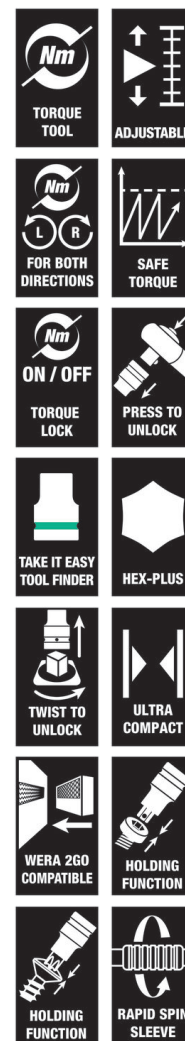


Llave dinamométrica Safe-Torque



GTIN:	4013288228376	Dimensión:	275x140x70 mm
Nº de pieza:	05136073001	Peso:	1222 g
Nº de artículo:	Safe-Torque A 1 SHK Set 1	País de origen:	CZ
		Partida arancelaria:	82041100

- Para trabajos en el área de la técnica sanitaria, de calefacciones y climatizaciones, especialmente para el montaje de cabinas de ducha, así como para el montaje y el mantenimiento de calderas de gas y de calderas de condensación
- Llave dinamométrica Safe-Torque con un mecanismo de activación por sobrerresbalamiento - por eso, el par de giro preajustado nunca puede ser excedido
- Función Torque Lock: la función dinamométrica puede ser desconectada - por eso la herramienta también puede utilizarse como carraca estándar con altos pares de desapriete y en aplicaciones de ángulo de giro definido
- Para un apriete controlado de derecha e izquierda - apretar y desapretar con o sin par dinamométrico
- El valor del par de giro deseado se ajusta y asegura de forma fácil, y tan pronto se alcanzan los valores de la escala se oye y siente un mecanismo de encastre
- Tras alcanzar el par de giro deseado, el ángulo de activación es de tan solo 30°

Juego de 20 piezas en una caja robusta de material textil, especialmente adecuado para trabajos en el área de las instalaciones sanitarias, de calefacciones y de climatizaciones. 1 llave dinamométrica Safe-Torque A 1 con un arrastre de cuadradillo de 1/4", 2-12 Nm, con el mecanismo de sobrerresbalamiento. Tras alcanzar el valor del par de giro preajustado, no es posible seguir accionando la herramienta, así queda excluido que se aplique un par de giro demasiado alto. Área de ajuste de 2 hasta 12 Nm para un apriete controlado hacia la derecha y la izquierda. El ajuste y el aseguramiento del valor indicado es sumamente fácil: el encastre audible y palpable al alcanzar los valores de escala, facilita de forma adicional el ajuste seguro del valor dinamométrico. Lleva la función "Torque Lock" para utilizarla como carraca estándar sin función dinamométrica. Así que también puede ser utilizada en aplicaciones de ángulo de giro. Par de giro máximo de rotura del cuadradillo de 1/4" según DIN 3122. El ángulo de retorno es de tan solo 5°, así que la carraca también se puede utilizar en situaciones de trabajo muy estrechas. El juego contiene lo siguiente: llave dinamométrica Safe-Torque A 1, cuadradillo de 1/4", 2-12 Nm, 8 vasos con arrastre de 1/4", 9 vasos de punta (hexagonal interior, TORX®) con arrastre de 1/4", 1 prolongación corta.

Enlace web

https://products.wera.de/es/herramientas_dinamometricas_llaves_dinamometricas_safe-torque_y_sus_accesorios_llave_dinamometrica_safe-torque_safe-torque_a_1_shk_set_1

Wera - Safe-Torque A 1 SHK Set 1
05136073001 - 4013288228376

Wera Werkzeuge GmbH
Korzter Straße 21-25
D-42349 Wuppertal
Tel: +49 (0)2 02 / 40 45-0
E-Mail: info@wera.de

Llave dinamométrica Safe-Torque

El mecanismo de sobre-resbalo evita la aplicación de pares de giro demasiado altos



Safe-Torque



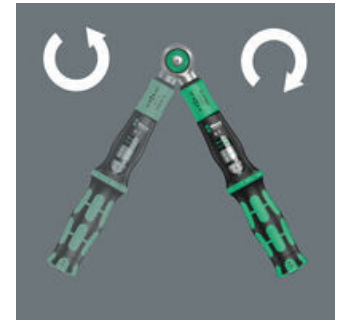
La llave dinamométrica Safe-Torque A 1 está equipada con un mecanismo de sobre-resbalo. Tan pronto se alcanza el valor de par de giro preajustado la herramienta ya no puede ser utilizada para apretar de manera forzada. Así queda excluido que se aplique un valor de par demasiado alto.

Función Torque Lock



La función dinamométrica es desconectable. Así, la llave dinamométrica Safe-Torque también se puede usar como carraca estándar con altos pares de desapriete y en aplicaciones de ángulo giratorio definidas.

Para el apriete hacia la derecha y hacia la izquierda



La llave dinamométrica Safe-Torque es adecuada para el apriete a la derecha y la izquierda con un valor dinamométrico ajustado. Cuando se desconecta la función Torque Lock, el apriete y desapriete se realiza sin par dinamométrico.

Un ajuste fácil del valor dinamométrico



Un ajuste y un aseguramiento fácil del valor de par de giro deseado, con un encastre audible y palpable cuando se alcanzan los valores de escala.

Ángulo de recuperación mínimo



La llave dinamométrica Safe-Torque dispone de un dentado fino de 72 dientes y tiene un ángulo de retorno de tan solo 5°. Esta carrera tan pequeña permite un trabajo rápido y preciso en cualquier situación de montaje.

Correa textil (Belt) para vasos / llaves de vaso



Contiene una correa de material textil robusta (Belt) para 9 vasos / llaves de vaso. (1/4"). Un mecanismo giratorio suave permite un sostenimiento fijo y seguro, y facilita la extracción de los útiles. Dispone de una parte posterior de fieltro por medio del cual la correa está conectada con la caja de material textil. Con ayuda de la cinta autoadhesiva que también incluye el conjunto, es muy fácil fijar la correa, por ejemplo, en la pared, la estantería, el carro de la herramienta del taller, o el sistema de transporte de herramientas de Wera 2go.

Vasos manuales y de máquina



Los vasos que se denominan "vasos manuales y de máquina", permiten una aplicación tanto manual como con máquina. De este modo, el usuario tan sólo necesita una sola gama de vasos para todas las posibles aplicaciones profesionales.

Enlace web

https://products.wera.de/es/herramientas_dinamometricas_llaves_dinamometricas_safe-torque_y_sus_accesorios_llave_dinamometrica_safe-torque_safe-torque_a_1_shk_set_

Wera - Safe-Torque A 1 SHK Set 1
05136073001 - 4013288228376

Wera Werkzeuge GmbH
Korzter Straße 21-25
D-42349 Wuppertal
Tel: +49 (0)2 02 / 40 45-0
E-Mail: info@wera.de


Safe-Torque A 1 SHK Set 1, de cuadradillo de 1/4", 2-12 Nm, 20 piezas



Llave dinamométrica Safe-Torque


Contenido del juego:

Llave dinamométrica Safe-Torque A 1 con arrastre de cuadradillo de 1/4", 2-12 Nm, 1/4" x 2-12 Nm

 05075800001 1x 1/4" x 2-12 Nm




8790 HMA Llave de vaso Zyklop con arrastre de 1/4", 6 x 23 mm

 05003505001 1x 6 x 23 mm
05003506001 1x 7 x 23 mm
05003507001 1x 8 x 23 mm
05003509001 1x 10 x 23 mm
05003511001 1x 12 x 23 mm
05003512001 1x 13 x 23 mm
05003504001 1x 5.5 x 23 mm
05003510001 1x 11 x 23 mm




8767 A HF Vaso de punta Zyklop TORX® con arrastre de 1/4" con función de retención, TX 15 x 28 mm

 05003363001 1x TX 15 x 28 mm
05003364001 1x TX 20 x 28 mm
05003365001 1x TX 25 x 28 mm
05003369001 1x TX 30 x 28 mm



8740 A HF Zyklop vaso de punta hexagonal con arrastre de 1/4" con función de retención, 3 x 28 mm

 05003332001 1x 3 x 28 mm
05003333001 1x 4 x 28 mm
05003335001 1x 5 x 28 mm
05003337001 1x 6 x 28 mm
05003339001 1x 8 x 28 mm




Belt A, Soporte porta vasos de 9 piezas, sin herramientas, 39 x 238 mm

1x 39 x 238 mm



8794 SA Extensión Zyklop con manguito de giro rápido, versión corta, 1/4", 1/4" x 75 mm

 05003525001 1x 1/4" x 75 mm



Cinta autoadhesiva 240, 240 x 50 mm

1x 240 x 50 mm



Enlace web

https://products.wera.de/es/herramientas_dinamometricas_llaves_dinamometricas_safe-torque_y_sus_accesorios_llave_dinamometrica_safe-torque_safe-torque_a_1_shk_set_1

Wera - Safe-Torque A 1 SHK Set 1
05136073001 - 4013288228376

Wera Werkzeuge GmbH
Korzter Straße 21-25
D-42349 Wuppertal
Tel: +49 (0)2 02 / 40 45-0
E-Mail: info@wera.de