



GTIN:	4013288228017	Dimensión:	240x130x65 mm
N° de pieza:	05136043001	Peso:	938 g
N° de artículo:	9524	País de origen:	CZ
		Partida arancelaria:	82054000

- Juego de herramientas de atornillar para la instalación de equipos fotovoltaicos
- Incluye 2 llaves de montaje 9108 para conectores de equipos solares MC4 (Multi-Contact)
- Incluye un destornillador dinámico 7442 (3,0-6,0 Nm) con mango de pistola
- Incluye un porta-puntas Rapidaptor 889/4/1 F con función de giro libre para un movimiento de retorno especialmente rápido sin tener que interrumpir el movimiento en el apriete hacia la derecha lo cual puede ser muy molesto
- Incluye la llave Joker de boca y anillo 6003 que es especialmente adecuada para espacios de montaje muy estrechos; la geometría especial de la boca amplía las posibilidades que tiene el usuario de posicionar la herramienta.
- Incluye llave de vaso de 1/2" (ranurado) de tamaño 17 para el montaje de conectores enchufables de montaje
- Incluye un vástago de herramienta 870/4 (adaptador de hexagonal de 1/4" a cuadrado de 1/2") para llaves de vaso de 1/2" de manejo manual.

Un juego de herramientas de 7 piezas para el montaje de equipos fotovoltaicos. 1 destornillador dinámico 7442 (mango de pistola) para el área de medición 3,0-6,0 Nm. Una indicación numérica del par de giro. Un sobrerresbalamiento fiable y una señal acústica al alcanzar el par de giro preajustado. 1 porta-puntas Rapidaptor 889/4/1 F con función de giro libre para un movimiento de recuperación especialmente rápido sin la molestia de tener que interrumpir el movimiento para realizar el giro hacia la derecha. 1 llave de boca y anillo 6003 Joker. Gracias a la geometría especial de la boca, se amplían las posibilidades de posicionamiento del útil; de esta forma, la llave de boca y anillo es especialmente adecuada para espacios de montaje muy estrechos. 2 llaves de montaje para conectores solares MC4 (Multi-Contact). 1 inserto de llave de vaso de 1/2" (con ranura) de tamaño 17 para el montaje de conectores enchufables de montaje, 1 vástago de herramienta (adaptador de 1/4" a 1/2") para insertos de llave de vaso de aplicación manual.



TORQUE  
TOOL



ADJUSTABLE



KRAFTFORM  
ERGONOMICS



ANTI  
ROLL-OFF



WERA 260  
COMPATIBLE



SMALL  
ANGLE



TAKE IT EASY  
TOOL FINDER



RAPIDAPTOR  
TECHNOLOGY



RAPIDAPTOR  
TECHNOLOGY

#### Enlace web

[https://products.wera.de/es/herramientas\\_dinamometricas\\_serie\\_7400\\_destornilladores\\_dinamometricos\\_kraftform\\_9524.html](https://products.wera.de/es/herramientas_dinamometricas_serie_7400_destornilladores_dinamometricos_kraftform_9524.html)

Wera - 9524

05136043001 - 4013288228017

Wera Werkzeuge GmbH

Korzter Straße 21-25

D-42349 Wuppertal

Tel: +49 (0)2 02 / 40 45-0

E-Mail: [info@wera.de](mailto:info@wera.de)

Serie 7400 Destornilladores dinámicos Kraftform

Para el montaje de equipos solares



Juego de herramientas de atornillar para la instalación de equipos fotovoltaicos

Destornillador dinámico ajustable



El juego contiene todas las herramientas de atornillar necesarias para el montaje de equipos solares, como destornilladores dinámicos, llaves de boca y anillo, y llaves de montaje para conectores de equipos solares.



El destornillador dinámico 7442 con mango de pistola ofrece un ajuste variable del valor de par de giro (3,0-6,0 Nm) y una exactitud altísima. El ajuste del valor dinámico se realiza de manera muy fácil sin herramienta especial. Los valores de escala se pueden leer muy claramente. La tecnología de cambio rápido Rapidaptor permite un cambio de las puntas ultrarrápido. El par de desapriete para soltar tornillos fijamente agarrotados es ilimitado.

Un ajuste simple



Un ajuste manual muy simple, del valor de par de apriete necesario.

Enlace web

[https://products.wera.de/es/herramientas\\_dinamicas\\_serie\\_7400\\_destornilladores\\_dinamicos\\_kraftform\\_9524.html](https://products.wera.de/es/herramientas_dinamicas_serie_7400_destornilladores_dinamicos_kraftform_9524.html)

Wera - 9524

05136043001 - 4013288228017

Wera Werkzeuge GmbH

Korzter Straße 21-25

D-42349 Wuppertal

Tel: +49 (0)2 02 / 40 45-0

E-Mail: [info@wera.de](mailto:info@wera.de)

Serie 7400 Destornilladores dinamométricos Kraftform

Para herramientas con mango de pistola



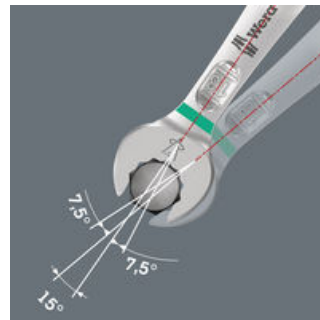
Adecuado especialmente para el uso con destornilladores dinamométricos de Wera con mango de pistola para un trabajo más ergonómico y veloz.

Adecuado para entornos de montaje especialmente estrechos



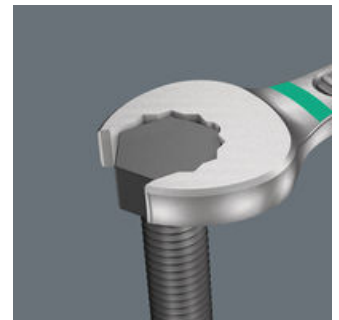
La llave de anillo y boca Joker 6003 con su geometría de boca especial (en un ángulo de 7,5° y doble hexágono) duplica las posibilidades de posicionamiento durante las repetidas vueltas de la llave en 180° por el eje longitudinal. Así, las tuercas y los tornillos pueden ser accionados cada 15°. El punto de posicionamiento correspondiente lo encuentra esta llave Joker 6003 de forma autónoma tras cada vuelta que se le da.

Joker 6003: Para situaciones con ángulos de retorno de menos de 30°



Gracias a la boca en un ángulo de 7,5°, a la geometría de doble hexágono y a un método de aplicación ajustado (posicionar, atornillar, voltear, volver a posicionar, atornillar, voltear...) es incluso posible solucionar aquellas situaciones en las cuales se tiene que trabajar con ángulos de retorno de menos de 30°.

Geometría de doble hexágono



La geometría de doble hexágono en ambos lados, o sea en anillo y boca, asegura la conexión completa y perfecta del útil con la cabeza del tornillo o con la tuerca, minimizando así el riesgo de que la herramienta se resbale durante el trabajo de atornillar.

Enlace web

[https://products.wera.de/es/herramientas\\_dinamometricas\\_serie\\_7400\\_destornilladores\\_dinamometricos\\_kraftform\\_9524.html](https://products.wera.de/es/herramientas_dinamometricas_serie_7400_destornilladores_dinamometricos_kraftform_9524.html)

Wera - 9524

05136043001 - 4013288228017

Wera Werkzeuge GmbH

Korzter Straße 21-25

D-42349 Wuppertal

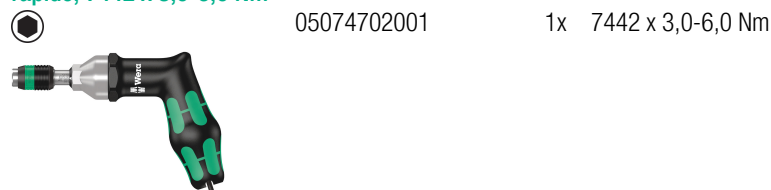
Tel: +49 (0)2 02 / 40 45-0

E-Mail: [info@wera.de](mailto:info@wera.de)

Serie 7400 Destornilladores dinámicos Kraftform

Contenido del juego:

Serie 7400 Kraftform Mango de Pistola, Destornilladores dinámicos ajustables (3,0-8,8 Nm) con porta-puntas Rapidaptor de cambio rápido, 7442 x 3,0-6,0 Nm



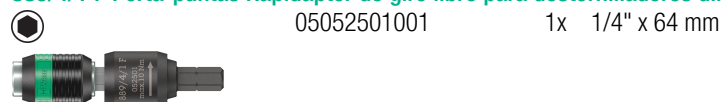
8790 HMC Deep Llave de vaso con escote en el vástago, con arrastre de 1/2", 17 x 76 mm



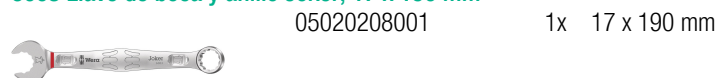
870/4 Adaptador de cuadradillo, 1/4" x 1/2" x 72 mm



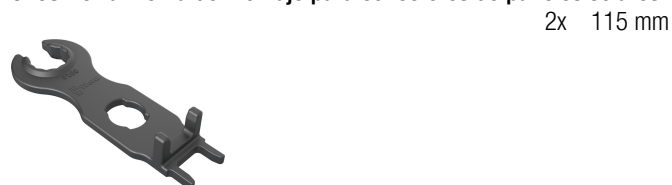
889/4/1 F Porta-puntas Rapidaptor de giro libre para destornilladores dinámicos con mango de pistola, 1/4" x 64 mm



6003 Llave de boca y anillo Joker, 17 x 190 mm



9108 Herramienta de montaje para conectores de paneles solares MC4, 115 mm



Enlace web

[https://products.wera.de/es/herramientas\\_dinamometricas\\_serie\\_7400\\_destornilladores\\_dinamometricos\\_kraftform\\_9524.html](https://products.wera.de/es/herramientas_dinamometricas_serie_7400_destornilladores_dinamometricos_kraftform_9524.html)

Wera - 9524  
05136043001 - 4013288228017

Wera Werkzeuge GmbH  
Korzter Straße 21-25  
D-42349 Wuppertal  
Tel: +49 (0)2 02 / 40 45-0  
E-Mail: info@wera.de

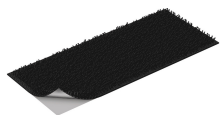
# 9524 Juego de herramientas para el montaje de sistemas fotovoltaicos 1, 7 piezas

Serie 7400 Destornilladores dinamométricos Kraftform



Cinta autoadhesiva 120, 50 x 120 mm

1x 50 x 120 mm



## Enlace web

[https://products.wera.de/es/herramientas\\_dinamometricas\\_serie\\_7400\\_destornilladores\\_dinamometricos\\_kraftform\\_9524.html](https://products.wera.de/es/herramientas_dinamometricas_serie_7400_destornilladores_dinamometricos_kraftform_9524.html)

Wera - 9524

05136043001 - 4013288228017

Wera Werkzeuge GmbH

Korzter Straße 21-25

D-42349 Wuppertal

Tel: +49 (0)2 02 / 40 45-0

E-Mail: [info@wera.de](mailto:info@wera.de)