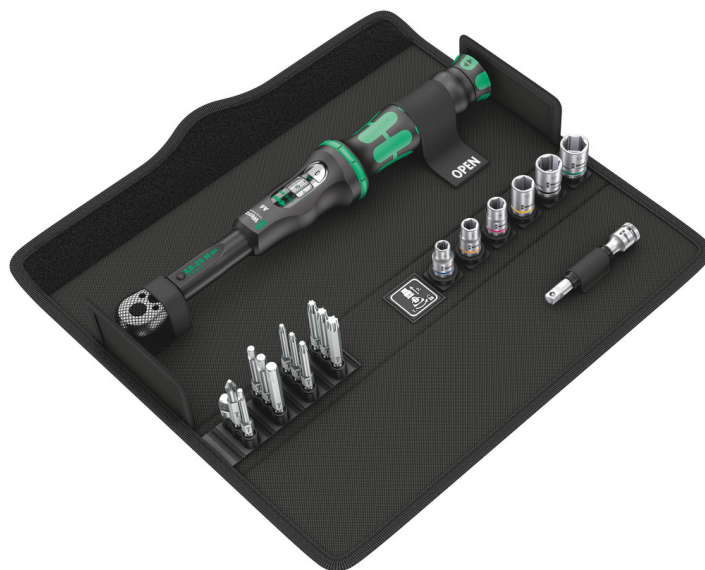


# Click-Torque A 6 Set 1, 2,5-25 Nm, 20 piezas

Llaves dinamo­métricas ajustables Click-Torque con carraca reversible



GTIN:	4013288205643	Dimensión:	335x110x65 mm
Nº de pieza:	05130110001	Peso:	1115 g
Nº de artículo:	Click-Torque A 6 Set 1	País de origen:	CZ
		Partida arancelaria:	82041100

- Un ajuste y un bloqueo muy fácil del valor del par de giro deseado con una señal de encastre claramente audible y palpable al alcanzar el valor de escala (clic 1)
- Una aplicación muy segura de la fuerza: al alcanzar el valor ajustado, se activa el mecanismo Click-Torque de forma claramente audible y palpable (clic 2)
- La precisión está en un  $\pm 4$  % según DIN EN ISO 6789-1:2017-07.
- Un juego que incluye el adaptador para vasos y la prolongación
- Caja de material textil compacta, de gran robustez, que protege las superficies.

Llave dinamo­métrica de salto en el diseño inconfundible de Wera. Una construcción muy robusta y una gran precisión según la norma DIN EN ISO 6789-1:2017-07. Un ajuste y un bloqueo muy fácil del valor determinado. La señal de encastre claramente audible y palpable al alcanzar el valor de escala facilita adicionalmente el ajuste seguro del par de giro deseado. El mecanismo robusto de activación garantiza una señal muy claramente audible y palpable al alcanzar el valor del par de giro ajustado. Para el apriete a la derecha y con una carraca de inversión de 45 dientes. La llave dinamo­métrica de salto de Wera viene acompañada por una gran gama de accesorios de los cuales se compone este práctico juego de útiles. El juego contiene: Click-Torque A 6 ¼" 2,5 - 25 Nm, 6 vasos con arrastre de ¼", 11 puntas Hex-Plus de hexágono interior, de ranura en cruz PH y tipo TORX®, más los accesorios que se componen de la prolongación y el adaptador.



## Enlace web

[https://products.wera.de/es/herramientas\\_dinamometricas\\_serie\\_de\\_llaves\\_dinamometricas\\_click-torque\\_llaves\\_dinamometricas\\_ajustables\\_click-torque\\_con\\_carraca\\_reversible](https://products.wera.de/es/herramientas_dinamometricas_serie_de_llaves_dinamometricas_click-torque_llaves_dinamometricas_ajustables_click-torque_con_carraca_reversible)

Wera - Click-Torque A 6 Set 1  
05130110001 - 4013288205643

Wera Werkzeuge GmbH  
Korzerter Straße 21-25  
D-42349 Wuppertal  
Tel: +49 (0)2 02 / 40 45-0  
E-Mail: info@wera.de

Serie de llaves dinamométricas Click-Torque

Click-Torque A 6

Exacto



Juego de llave dinamométrica Click Torque de 1/4" con doble clic.



Queríamos que el trabajo con llaves dinamométricas se realice de forma fácil y con alta precisión. Con este fin hemos desarrollado las llaves dinamométricas Click-Torque. Por medio de un ajuste muy fácil del valor de par necesario y de una forma simple de asegurarlo, así como por su arquitectura tan robusta, estas llaves dinamométricas suponen los útiles ideales para toda clase de uniones atornilladas en las que se trata de un apriete con control del par (llaves dinamométricas reversibles) así como del apriete y desapriete (llaves dinamométricas para herramientas de inserción) de la unión atornillada.



Con arrastre hexagonal de 1/4".



La precisión está en un  $\pm 4\%$  según DIN EN ISO 6789-1:2017-07.

Enlace web

[https://products.wera.de/es/herramientas\\_dinamometricas\\_serie\\_de\\_llaves\\_dinamometricas\\_click-torque\\_llaves\\_dinamometricas\\_ajustables\\_click-torque\\_con\\_carraca\\_reversib](https://products.wera.de/es/herramientas_dinamometricas_serie_de_llaves_dinamometricas_click-torque_llaves_dinamometricas_ajustables_click-torque_con_carraca_reversib)

Wera - Click-Torque A 6 Set 1  
05130110001 - 4013288205643

Wera Werkzeuge GmbH  
Korzter Straße 21-25  
D-42349 Wuppertal  
Tel: +49 (0)2 02 / 40 45-0  
E-Mail: info@wera.de

Simple y seguro



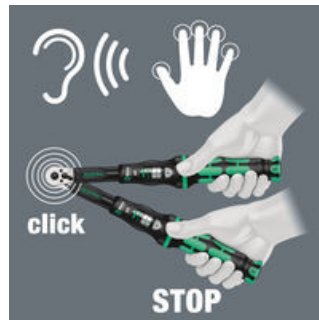
Un ajuste y un aseguramiento fácil del valor dinamométrico deseado; es legible en la escala principal y la escala fina.

Un ajuste simple



Con un encastre audible y palpable al alcanzar los valores de escala

Mecanismo de salto



Al alcanzar el valor dinamométrico preajustado, se escucha y se palpa un mecanismo de salto.

Vasos manuales y de máquina



Los vasos que se denominan "vasos manuales y de máquina", permiten una aplicación tanto manual como con máquina. De este modo, el usuario tan sólo necesita una sola gama de vasos para todas las posibles aplicaciones profesionales.

Enlace web

[https://products.wera.de/es/herramientas\\_dinamometricas\\_serie\\_de\\_llaves\\_dinamometricas\\_click-torque\\_llaves\\_dinamometricas\\_ajustables\\_click-torque\\_con\\_carraca\\_reversib](https://products.wera.de/es/herramientas_dinamometricas_serie_de_llaves_dinamometricas_click-torque_llaves_dinamometricas_ajustables_click-torque_con_carraca_reversib)

Wera - Click-Torque A 6 Set 1  
05130110001 - 4013288205643


Wera Werkzeuge GmbH  
Korzter Straße 21-25  
D-42349 Wuppertal  
Tel: +49 (0)2 02 / 40 45-0  
E-Mail: info@wera.de

# Click-Torque A 6 Set 1, 2,5-25 Nm, 20 piezas


## Llaves dinámicas ajustables Click-Torque con carraca reversible

### Contenido del juego:


#### Llave dinométrica con carraca reversible Click-Torque A 6, 2,5-25 Nm, 1/4" x 2.5-25 Nm

	05075605001	1x	1/4" x 2.5-25 Nm
---	-------------	----	------------------

#### 851/4 TZ Puntas Phillips, PH 2 x 50 mm


	05059810001	1x	PH 2 x 50 mm
---	-------------	----	--------------

#### 867/4 Z Puntas TORX®, TX 15 x 50 mm

	05060133001	1x	TX 15 x 50 mm
	05060134001	1x	TX 20 x 50 mm
	05060135001	1x	TX 25 x 50 mm
	05060136001	1x	TX 27 x 50 mm
	05060137001	1x	TX 30 x 50 mm
	05060138001 <sup>1)</sup>	1x	TX 40 x 50 mm


1) Hexágono pasante

#### 840/4 Z Puntas hexagonales, 3 x 50 mm

	05059605001	1x	3 x 50 mm
	05059610001	1x	4 x 50 mm
	05059615001	1x	5 x 50 mm
	05059620001 <sup>1)</sup>	1x	6 x 50 mm


1) Varilla hexagonal

#### 870/1 Adaptador de cuadrado, 1/4" x 25 mm


	05136000001 <sup>1)</sup>	1x	1/4" x 25 mm
---	---------------------------	----	--------------

1) Con bola; para llaves de vaso de uso manual


#### 8794 SA Extensión Zyklop con manguito de giro rápido, versión corta, 1/4", 1/4" x 75 mm

	05003525001	1x	1/4" x 75 mm
---	-------------	----	--------------

#### 8790 HMA Llave de vaso Zyklop con arrastre de 1/4", 6 x 23 mm

	05003505001	1x	6 x 23 mm
	05003506001	1x	7 x 23 mm
	05003507001	1x	8 x 23 mm
	05003509001	1x	10 x 23 mm
	05003511001	1x	12 x 23 mm
	05003512001	1x	13 x 23 mm

#### Cinta autoadhesiva 240, 240 x 50 mm

		1x	240 x 50 mm
---	--	----	-------------

### Enlace web

[https://products.wera.de/es/herramientas\\_dinamometricas\\_serie\\_de\\_llaves\\_dinamometricas\\_click-torque\\_llaves\\_dinamometricas\\_ajustables\\_click-torque\\_con\\_carraca\\_reversib](https://products.wera.de/es/herramientas_dinamometricas_serie_de_llaves_dinamometricas_click-torque_llaves_dinamometricas_ajustables_click-torque_con_carraca_reversib)

Wera - Click-Torque A 6 Set 1  
05130110001 - 4013288205643

Wera Werkzeuge GmbH  
Korzter Straße 21-25  
D-42349 Wuppertal  
Tel: +49 (0)2 02 / 40 45-0  
E-Mail: info@wera.de