



GTIN:	4013288196354	Dimensión:	122x83x12 mm
N° de pieza:	05078720001	Peso:	34 g
N° de artículo:	7790/1	País de origen:	TW
		Partida arancelaria:	82079099

- Herramienta de cuadradillo de inserción 9x12 mm
- Para llaves dinamométricas de la serie Click-Torque X con toma de 9x12 mm
- Para soldar herramientas específicamente necesarias
- El trabajo de soldadura en el caso ideal debería ser realizado por un taller especializado en soldadura
- Con bloqueo de perno
- Forjada, fosfatada

Herramienta de inserción para unión por soldadura; para llaves dinamométricas de la serie Click-Torque X con toma de 9x12 mm.

Enlace web
<https://www.wera.de/es/05078720001>

Wera - 7790/1
05078720001 - 4013288196354

Wera Werkzeuge GmbH
Korzter Straße 21-25
D-42349 Wuppertal
Tel: +49 (0)2 02 / 40 45-0
E-Mail: info@wera.de

Arrastre de 9x12 mm

Herramienta de inserción para unión por soldadura

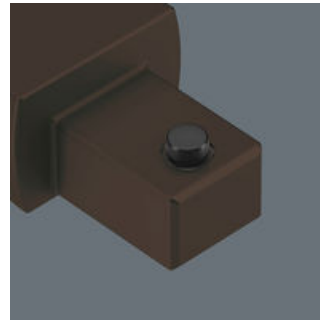
Con aseguramiento por perno



Para llaves dinamométricas de la serie Click-Torque X con toma de 9x12 mm.



Para soldar herramientas específicamente necesarias; para llaves dinamométricas de la serie Click-Torque X con toma de 9x12 mm. **El trabajo de soldadura en el caso ideal debería ser realizado por un taller especializado en soldadura.**



El seguro por perno de las herramientas insertables permite un trabajo seguro y un cambio rápido de la herramienta.

Más variantes de esta familia de productos:



mm



mm



mm



mm



mm

05078720001

9x12

24,0

8,0

22,0

14

Enlace web

<https://www.wera.de/es/05078720001>

Wera - 7790/1

05078720001 - 4013288196354

Wera Werkzeuge GmbH

Korzerter Straße 21-25

D-42349 Wuppertal

Tel: +49 (0)2 02 / 40 45-0

E-Mail: info@wera.de