

**Click-Torque C 3 Push R/L Llave dinamométrica para apriete a derecha e izquierda,
40-200 Nm, 1/2" x 40-200 Nm**
Click-Torque Push R/L Llave dinamométrica ajustable para apriete a derecha e izquierda



GTIN:	4013288218933	Dimensión:	530x55x55 mm
N° de pieza:	05075626001	Peso:	1500 g
N° de artículo:	Click-Torque C 3 Push R/L	País de origen:	TW
		Partida arancelaria:	82041100

- Para el apriete hacia la derecha y la izquierda por medio de la conmutación supersuave del cuadradillo pasante imperdible
- Área de medición: 0-200 Nm; precisión $\pm 3\%$ según DIN EN ISO 6789-1:2017-07
- 45 dientes y un arrastre de cuadradillo de 1/2" con bloqueo por vaso
- El valor del par de giro deseado se ajusta y asegura de forma fácil, y tan pronto se alcanzan los valores de la escala se oye y siente un mecanismo de encastre
- Dispone de un mecanismo de activación claramente audible y palpable al alcanzar el par de apriete preajustado

Llave dinamométrica Click en el inconfundible diseño de Wera. Para apriete a derecha e izquierda. Diseño muy robusto con alta precisión según norma DIN EN ISO 6789-1:2017-07. Fácil ajuste y aseguramiento del par. El click audible y palpable al ajustar los valores de la escala facilita el ajuste seguro del valor de par deseado. El robusto mecanismo de desacople garantiza una señal claramente audible y palpable al alcanzar el par de apriete ajustado. Con un útil arrastre de cuadradillo de 1/2, que ayuda al cambio de dirección. Arrastre con retención de vasos.



Enlace web

https://products.wera.de/es/herramientas_dinamometricas_serie_de_llaves_dinamometricas_click-torque_click-torque_push_r_l_llave_dinamometrica_ajustable_para_apriete_a

Wera - Click-Torque C 3 Push R/L
05075626001 - 4013288218933

Wera Werkzeuge GmbH
Korzter Straße 21-25
D-42349 Wuppertal
Tel: +49 (0)2 02 / 40 45-0
E-Mail: info@wera.de

Click-Torque C 3 Push R/L Llave dinamométrica para apriete a derecha e izquierda, 40-200 Nm, 1/2" x 40-200 Nm
Click-Torque Push R/L Llave dinamométrica ajustable para apriete a derecha e izquierda



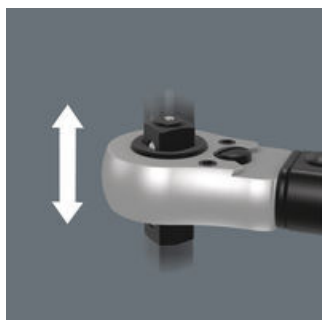
Para el apriete hacia la derecha y hacia la izquierda

Exacto

Simple y seguro



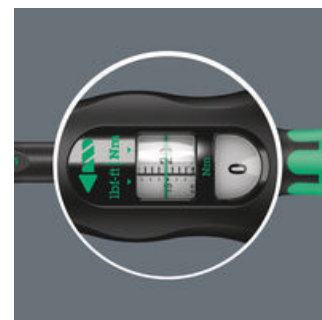
Conmutación con el cuadradillo pasante



La llave dinamométrica Click-Torque es adecuada para el apriete tanto a la derecha como a la izquierda. El cambio del sentido de giro es muy suave gracias al cuadradillo pasante no perdible.



La precisión está en un $\pm 3\%$ según DIN EN ISO 6789-1:2017-07.



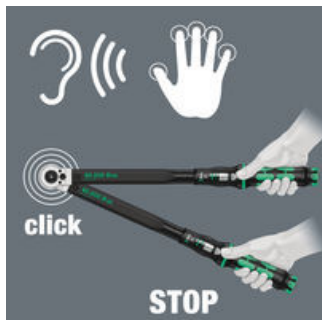
Un ajuste y un aseguramiento fácil del valor dinamométrico deseado; es legible en la escala principal y la escala fina.

Un ajuste simple

Mecanismo de salto

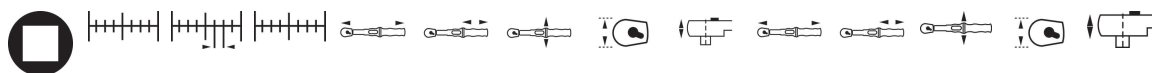


Con un encastre audible y palpable al alcanzar los valores de escala



Al alcanzar el valor dinamométrico preajustado, se escucha y se palpa un mecanismo de salto.

Más variantes de esta familia de productos:



	inch	Nm	Nm	lbf. ft.	mm	mm	mm	mm	mm	inch	inch	inch	inch	inch
05075626001	1/2"	40-200	1,0	30-14	510	140	47	43	18,5	20	5	1	1	45/64"
		0		6						5/64"	33/64"	27/32"	11/16"	

Enlace web

https://products.wera.de/es/herramientas_dinamometricas_serie_de_llaves_dinamometricas_click-torque_click-torque_push_r_l_llave_dinamometrica_ajustable_para_apriete_a

Wera - Click-Torque C 3 Push R/L
 05075626001 - 4013288218933

Wera Werkzeuge GmbH
 Korzter Straße 21-25
 D-42349 Wuppertal
 Tel: +49 (0)2 02 / 40 45-0
 E-Mail: info@wera.de