

# Llave dinamométrica con carraca reversible Click-Torque A 6, 2,5-25 Nm, 1/4" x 2.5-25 Nm



<b>GTIN:</b>	4013288193186	<b>Dimensión:</b>	320x45x45 mm
<b>N° de pieza:</b>	05075605001	<b>Peso:</b>	559 g
<b>N° de artículo:</b>	Click-Torque A 6	<b>País de origen:</b>	TW
		<b>Partida arancelaria:</b>	82041100



- Con arrastre hexagonal de 1/4", carraca de conmutación, 45 dientes
- El valor del par de giro deseado se ajusta y asegura de forma fácil, y tan pronto se alcanzan los valores de la escala se oye y siente un mecanismo de encastre
- Dispone de un mecanismo de activación claramente audible y palpable al alcanzar el par de apriete preajustado
- Área de medición: 2,5-25 Nm; precisión  $\pm 4$  % según DIN EN ISO 6789-1:2017-07
- Con un mango ergonómico bicomponente, adecuada para el apriete hacia la derecha

Llave dinamométrica de salto en el diseño inconfundible de Wera. Una construcción muy robusta se combina con una enorme precisión según la norma DIN EN ISO 6789-1:2017-07. El valor de par que se precisa se ajusta y asegura de manera muy fácil. Además, el efecto de encastre claramente audible y palpable tan pronto se alcanzan los valores de la escala, facilita el ajuste seguro del par de apriete que se desea obtener. El sistema mecánico de activación es muy robusto y garantiza que se escuche y sienta una señal de activación clara tan pronto se alcance el valor del par de giro preajustado. Para el apriete hacia la derecha, y con carraca reversible de 45 dientes.

Enlace web  
<https://www.wera.de/es/05075605001>

Wera - Click-Torque A 6  
05075605001 - 4013288193186

Wera Werkzeuge GmbH  
Korzter Straße 21-25  
D-42349 Wuppertal  
Tel: +49 (0)2 02 / 40 45-0  
E-Mail: [info@wera.de](mailto:info@wera.de)

Serie de llaves dinamométricas Click-Torque

Click-Torque A 6

Exacto



Click-Torque A 6



Queríamos que el trabajo con llaves dinamométricas se realice de forma fácil y con alta precisión. Con este fin hemos desarrollado las llaves dinamométricas Click-Torque. Por medio de un ajuste muy fácil del valor de par necesario y de una forma simple de asegurarlo, así como por su arquitectura tan robusta, estas llaves dinamométricas suponen los útiles ideales para toda clase de uniones atornilladas en las que se trata de un apriete con control del par (llaves dinamométricas reversibles) así como del apriete y desapriete (llaves dinamométricas para herramientas de inserción) de la unión atornillada.



Con arrastre hexagonal de 1/4".



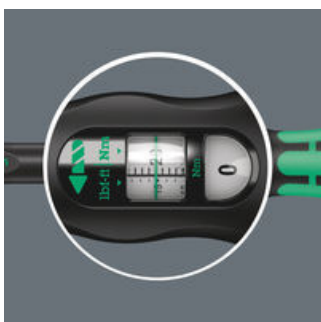
La precisión está en un  $\pm 4\%$  según DIN EN ISO 6789-1:2017-07.

Simple y seguro

Un ajuste simple

Mecanismo de salto

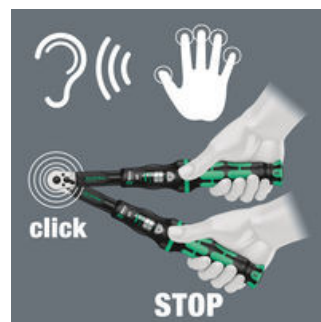
Para el apriete hacia la derecha



Un ajuste y un aseguramiento fácil del valor dinamométrico deseado; es legible en la escala principal y la escala fina.



Con un encastre audible y palpable al alcanzar los valores de escala



Al alcanzar el valor dinamométrico preajustado, se escucha y se palpa un mecanismo de salto.



Las llaves dinamométricas reversibles Click-Torque permiten un apriete hacia la derecha.

Enlace web  
<https://www.wera.de/es/05075605001>

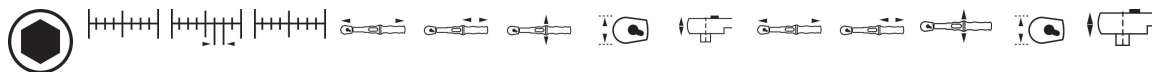
Wera - Click-Torque A 6  
05075605001 - 4013288193186

Wera Werkzeuge GmbH  
Korzter Straße 21-25  
D-42349 Wuppertal  
Tel: +49 (0)2 02 / 40 45-0  
E-Mail: [info@wera.de](mailto:info@wera.de)

Llave dinamométrica con carraca reversible Click-Torque A 6, 2,5-25 Nm, 1/4" x  
2.5-25 Nm



Más variantes de esta familia de productos:



	inch	Nm	Nm	lbf. ft.	mm	mm	mm	mm	mm	inch	inch	inch	inch	inch
05075605001	1/4"	2.5-25	0,10	1-18	290	121	42	25	11,5	11 27/64"	4 49/64"	1 21/32"	1"	7/16"

Enlace web  
<https://www.wera.de/es/05075605001>

Wera - Click-Torque A 6  
05075605001 - 4013288193186

Wera Werkzeuge GmbH  
Korzter Straße 21-25  
D-42349 Wuppertal  
Tel: +49 (0)2 02 / 40 45-0  
E-Mail: info@wera.de