

GTIN:	4013288183682	Dimensión:	175x95x16 mm
Nº de pieza:	05073419001	Peso:	85 g
Nº de artículo:	Bit-Check 7 Diamond 1 SB	País de origen:	CZ
		Partida arancelaria:	82079030

- Las cajas Bit-Check también se pueden depositar levantadas, y convienen por su gran funcionalidad a pesar del mínimo espacio que ocupan
- Puntas BiTorsion para una larga vida de servicio
- Recubrimiento de diamante para un alojamiento seguro en el tornillo
- Porta-puntas Rapidaptor para un cambio de puntas ultrarrápido
- Con sistema de búsqueda de herramienta Take it easy: marcación de color según el perfil y sellos con el tamaño

Puntas con partículas diminutas de diamante en sus extremos. Estas partículas proporcionan un alojamiento seguro dentro del tornillo, reducen la presión de prensado necesaria, y disminuyen el riesgo de que la herramienta se resbale del tornillo. Se trata de puntas BiTorsion con una zona de torsión a la cual se deriva la energía cinética en el caso de que aparezcan picos de carga. Así aumenta la longevidad del producto de forma importante. Disponen de la tecnología Rapidaptor que permite la inserción de las puntas incluso sin utilizar el manguito. La desconexión de la punta se realiza por medio de un desplazamiento simple hacia adelante - para un cambio de puntas ultrarrápido, incluso con una sola mano. Son adecuadas para la inserción en la máquina destornilladora o para conectarlas con el portabrocas del taladro electrónico. El Bit-Check multicomponente convence por su peso ligero y sus dimensiones extremadamente compactas. El material blando en la parte baja del Bit-Check permite un alojamiento seguro de la herramienta en la caja, y al mismo tiempo facilita su extracción. El perfil y el tamaño de las puntas son fácilmente reconocibles gracias al sistema de búsqueda fácil Take it easy con sus codificaciones a color y su letra claramente visible.

Enlace web
<https://www.wera.de/es/05073419001>

Wera - Bit-Check 7 Diamond 1 SB
 05073419001 - 4013288183682

Wera Werkzeuge GmbH
 Korzter Straße 21-25
 D-42349 Wuppertal
 Tel: +49 (0)2 02 / 40 45-0
 E-Mail: info@wera.de

Siempre a mano



En la zona de trabajo, los Bit-Check se pueden posicionar de forma vertical. De este modo las puntas siempre están al alcance de la mano.

Puntas BiTorsion



En trabajos de atornillado mecánico, las puntas y los porta-puntas se ven expuestos a unos picos de par extremadamente altos lo que frecuentemente conlleva un fuerte desgaste de las puntas, o incluso la destrucción del tornillo. Si se logra minimizar estos picos de par, el atornillado se convierte más productivo y seguro. El sistema BiTorsion de Wera previene el desgaste prematuro. Se alarga la vida útil de la herramienta, y la productividad del atornillado mecánico aumenta considerablemente.

Puntas con recubrimiento de diamante



Las partículas minúsculas de diamante que se encuentran en el extremo de la punta, en el proceso de atornillado es como si se aferraran con los dientes en el tornillo. A causa de este alojamiento seguro del útil, ya no hace falta tener que aplicar tanta presión al efectuar el atornillado. Así se reduce el riesgo de que la herramienta se escape del tornillo por deslizamiento.

Una posición segura de la punta en el tornillo



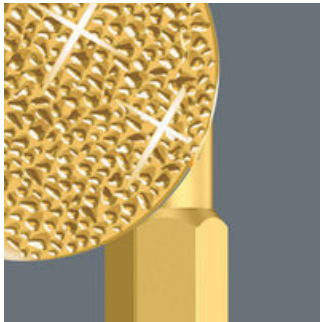
Gracias a la tecnología de producción desarrollada por Wera, todavía hoy en día, la punta de diamante de Wera establece las pautas con relación a la resistencia y funcionalidad de las puntas. Las puntas con recubrimiento de diamante de Wera permiten una posición segura de la punta en el tornillo.

Enlace web
<https://www.wera.de/es/05073419001>

Wera - Bit-Check 7 Diamond 1 SB
05073419001 - 4013288183682

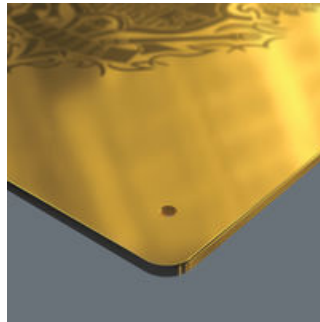
Wera Werkzeuge GmbH
Korzter Straße 21-25
D-42349 Wuppertal
Tel: +49 (0)2 02 / 40 45-0
E-Mail: info@wera.de

Reducción de las fuerzas de expulsión



Las partículas minúsculas de diamante que han sido aplicadas en el extremo de la punta, durante el proceso de atornillado se aferran fuertemente al tornillo y permiten un alojamiento exacto y seguro contra el deslizamiento, dentro de la cabeza del tornillo. Este alojamiento seguro sirve para proteger el tornillo, ya que permite una importante reducción de las fuerzas de expulsión, que normalmente obligan al usuario a ejercer una presión muy alta en el tornillo.

Un alojamiento preciso



Especialmente para materiales delicados

Porta-puntas Rapidaptor



Un cambio superrápido de las puntas sin herramienta auxiliar. Manejo con una sola mano. Con manguito de marcha libre para una guía más fácil de la máquina de atornillar.

Sistema de búsqueda de herramientas Take it easy



En el caso de los Bit-Check de tipo Take it easy, las puntas llevan un sello cuyo color (por ejemplo, rojo = Phillips) y el marcado del tamaño facilitan y aceleran la búsqueda del útil preciso.

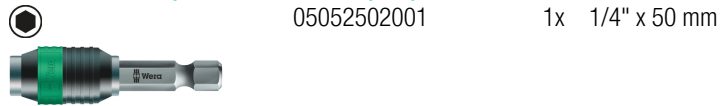
Enlace web
<https://www.wera.de/es/05073419001>

Wera - Bit-Check 7 Diamond 1 SB
05073419001 - 4013288183682

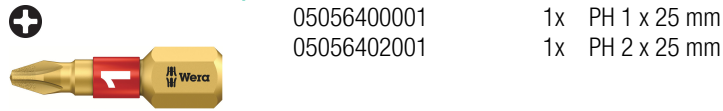
Wera Werkzeuge GmbH
Korzter Straße 21-25
D-42349 Wuppertal
Tel: +49 (0)2 02 / 40 45-0
E-Mail: info@wera.de

Contenido del juego:

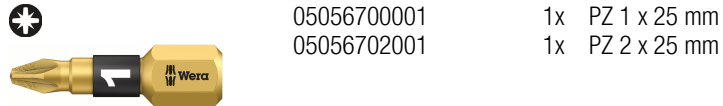
889/4/1 K Porta-puntas Universal Rapidaptor, 1/4" x 50 mm



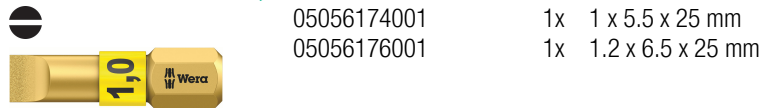
851/1 BDC Puntas Phillips, PH 1 x 25 mm



855/1 BDC Puntas Pozidriv, PZ 1 x 25 mm



800/1 BDC Puntas Planas, 1 x 5.5 x 25 mm



Enlace web
<https://www.wera.de/es/05073419001>

Wera - Bit-Check 7 Diamond 1 SB
05073419001 - 4013288183682

Wera Werkzeuge GmbH
Korzter Straße 21-25
D-42349 Wuppertal
Tel: +49 (0)2 02 / 40 45-0
E-Mail: info@wera.de