

<b>GTIN:</b>	4013288224088	<b>Dimensión:</b>	235x120x100 mm
<b>N° de pieza:</b>	05004841001	<b>Peso:</b>	2976 g
<b>N° de artículo:</b>	8790 C Impaktor Deep Set 1	<b>País de origen:</b>	TW
		<b>Partida arancelaria:</b>	82042000

- Llaves de vaso largas de 1/2" para uniones atornilladas profundas en espacios estrechos, y para pernos roscados sobresalientes
- Para el uso con máquinas atornilladoras de golpe, eléctricas o de aire comprimido, con arrastre de 12,5 mm = 1/2"
- Tecnología Impaktor para una duración por encima del promedio
- El perfil hexagonal permite un trabajo de atornillar preciso, que cuida los perfiles, y que proporciona una alta transmisión de la fuerza
- Con taladro transversal y ranura anular para la fijación del perno de seguridad y del anillo de seguridad de las herramientas accionadas a máquina
- Con el sistema de búsqueda de herramientas Take it easy: marcas a color según el tamaño

Un juego con 11 llaves de vaso Impaktor Deep para el uso con atornilladoras de golpe eléctricas o neumáticas con un arrastre de 12,5 mm = 1/2". Versión larga para uniones atornilladas a profundidad y pernos roscados sobresalientes. La tecnología Impaktor permite unos tiempos de servicio sobresalientes, incluso bajo condiciones extremas. El perfil hexagonal que se utiliza permite una transmisión alta de las fuerzas, y al mismo tiempo cuida el perfil. El sistema de búsqueda rápida de la herramienta Take it easy, con marcas a color según el perfil permite encontrar la herramienta precisa rápidamente.

**Enlace web**  
<https://www.wera.de/es/05004841001>

Wera - 8790 C Impaktor Deep Set 1  
 05004841001 - 4013288224088

Wera Werkzeuge GmbH  
 Korzter Straße 21-25  
 D-42349 Wuppertal  
 Tel: +49 (0)2 02 / 40 45-0  
 E-Mail: info@wera.de

Para máquinas de atornillar de golpe, eléctricas o de aire comprimido



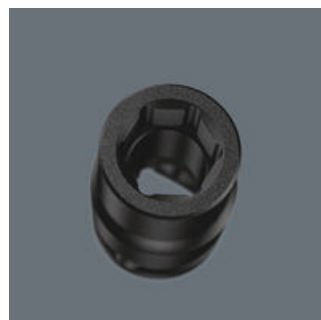
La versión forjada supremamente robusta permite unas mayores vidas de servicio de las llaves de vaso Impaktor, incluso en el caso de condiciones extremas.

Versión larga



Gracias a la versión larga de las llaves de vaso, también es posible acceder a uniones atornilladas en espacios de montaje muy estrechos. Al igual también es posible trabajar en pernos roscados sobresalientes

Una transmisión de la fuerza que cuida los perfiles



El perfil hexagonal permite la transmisión de altas fuerzas y significa menos carga para los bordes de la tuerca del tornillo, o de la cabeza del tornillo, en comparación con el perfil bihexagonal. Además, gracias al ángulo de retorno mínimo de las carracas de dentado fino, ya no hace falta utilizar el perfil bihexagonal en situaciones de montaje muy estrechas.

Taladro transversal y ranura anular



Gracias al taladro y a la ranura anular, la herramienta puede ser asegurada por medio de un perno de seguridad o de un anillo en O en la herramienta eléctrica.

Enlace web

<https://www.wera.de/es/05004841001>

Wera - 8790 C Impaktor Deep Set 1  
05004841001 - 4013288224088

Wera Werkzeuge GmbH  
Korzter Straße 21-25  
D-42349 Wuppertal  
Tel: +49 (0)2 02 / 40 45-0  
E-Mail: [info@wera.de](mailto:info@wera.de)

**Un posicionamiento seguro y una extracción más fácil**



El nuevo mecanismo de giro fácil y suave permite que la herramienta se guarde de manera segura y sin posibilidad de soltarse, y además facilita la extracción de los útiles de la caja.

**Sistema de búsqueda de herramientas Take it easy**



Take it easy, el sistema de búsqueda de herramientas con marcas de colores según el tamaño del útil, para encontrar la herramienta precisa de forma cómoda y rápida. El sistema de búsqueda con marcas de colores para tornillos de hexágono interior (llaves acodadas, vasos de punta Zyklop), tornillos y tuercas de hexágono exterior (llave de boca Joker, vasos Zyklop y vasos Zyklop con función de retención) y tornillos TORX® (llaves acodadas, vasos de punta Zyklop).

**Enlace web**

<https://www.wera.de/es/05004841001>

Wera - 8790 C Impaktor Deep Set 1  
05004841001 - 4013288224088

Wera Werkzeuge GmbH  
Korzter Straße 21-25  
D-42349 Wuppertal  
Tel: +49 (0)2 02 / 40 45-0  
E-Mail: [info@wera.de](mailto:info@wera.de)

Contenido del juego:

8790 C Impaktor Deep Llave de vaso con arrastre de 1/2", 13 x 83 mm



05004830001	1x	13 x 83 mm
05004831001	1x	14 x 83 mm
05004832001	1x	15 x 83 mm
05004833001	1x	16 x 83 mm
05004834001	1x	17 x 83 mm
05004835001	1x	18 x 83 mm
05004836001	1x	19 x 83 mm
05004837001	1x	21 x 83 mm
05004838001	1x	22 x 83 mm
05004839001	1x	24 x 83 mm
05004840001	1x	27 x 83 mm

Enlace web

<https://www.wera.de/es/05004841001>

Wera - 8790 C Impaktor Deep Set 1  
05004841001 - 4013288224088

Wera Werkzeuge GmbH  
Korzter Straße 21-25  
D-42349 Wuppertal  
Tel: +49 (0)2 02 / 40 45-0  
E-Mail: [info@wera.de](mailto:info@wera.de)