



GTIN:	4013288210562	Dimensión:	150x45x21 mm
N° de pieza:	05004550001	Peso:	110 g
N° de artículo:	8790 HMC Deep	País de origen:	TW
		Partida arancelaria:	82042000

- Llaves de vaso largas para uniones atornilladas en posiciones profundas y varillas roscadas sobresalientes en espacios estrechos de montaje
- El perfil hexagonal permite un trabajo muy preciso con una alta transmisión de fuerza, pero sin desgastar el perfil
- Con el sistema de búsqueda de herramienta "Take it easy": con marcas de colores según el tamaño correspondiente
- Con moleteado en la parte posterior para mayor adherencia en la utilización manual
- Para trabajos tanto manuales como mecánicos (no de impacto), con ranura de retención de bola
- Elaboración de cromo-vanadio, cromado en mate

Vaso tubular largo de 1/2" para el uso manual y mecánico (ISO 2725-parte 3) con ranura de retención de bola; para tornillos y tuercas de hexágono exterior. Para trabajos manuales y mecánicos (no de impacto), también para uniones atornilladas en posiciones profundas y varillas roscadas sobresalientes. Con el sistema de búsqueda de herramientas Take it easy con marcas a color y sellos según tamaños - para encontrar el útil preciso de forma fácil y rápida. Con excelente agarre para un trabajo seguro incluso con manos aceitosas. El perfil hexagonal permite una transmisión de fuerzas muy elevadas y no significa una carga tan alta para los cantos de la tuerca o de la cabeza del tornillo como en el caso del perfil bihexagonal. Además, gracias a su ángulo de retorno tan pequeño, las carracas de dentado fino son ideales para los trabajos en espacios de montaje muy reducidos, así que también en estos casos ya no hace falta un perfil bihexagonal.

Enlace web

<https://www.wera.de/es/05004550001>

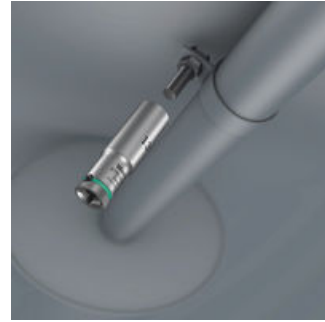
Wera - 8790 HMC Deep
05004550001 - 4013288210562

Wera Werkzeuge GmbH
Korzter Straße 21-25
D-42349 Wuppertal
Tel: +49 (0)2 02 / 40 45-0
E-Mail: info@wera.de

Versión larga

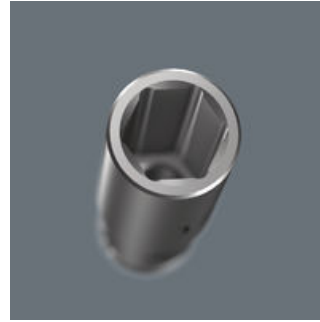


Versión larga



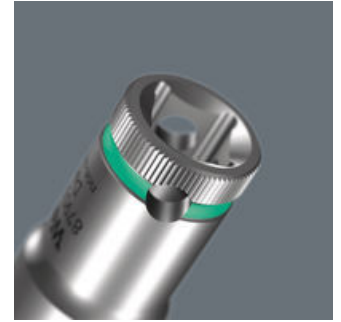
Gracias a la versión larga de las llaves de vaso, también es posible acceder a uniones atornilladas en espacios de montaje muy estrechos. Al igual también es posible trabajar en pernos roscados sobresalientes

Una transmisión de la fuerza que cuida los perfiles



El perfil hexagonal permite la transmisión de altas fuerzas y significa menos carga para los bordes de la tuerca del tornillo, o de la cabeza del tornillo, en comparación con el perfil bihexagonal. Además, gracias al ángulo de retorno mínimo de las carracas de dentado fino, ya no hace falta utilizar el perfil bihexagonal en situaciones de montaje muy estrechas.

moleteado



Moleteado en el extremo posterior para un mejor agarre en la aplicación manual.

Acero de cromo-vanadio

Sistema de búsqueda de herramientas Take it easy



Gracias a su fabricación de acero de cromo-vanadio, las herramientas de inserción son adecuadas para resistir altas cargas.





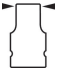

Take it easy, el sistema de búsqueda de herramientas con marcas de colores según el tamaño del útil, para encontrar la herramienta precisa de forma cómoda y rápida. El sistema de búsqueda con marcas de colores para tornillos de hexágono interior (llaves acodadas, vasos de punta Zyklop), tornillos y tuercas de hexágono exterior (llave de boca Joker, vasos Zyklop y vasos Zyklop con función de retención) y tornillos TORX® (llaves acodadas, vasos de punta Zyklop).

Enlace web
<https://www.wera.de/es/05004550001>

Wera - 8790 HMC Deep
05004550001 - 4013288210562

Wera Werkzeuge GmbH
Korzter Straße 21-25
D-42349 Wuppertal
Tel: +49 (0)2 02 / 40 45-0
E-Mail: info@wera.de

Más variantes de esta familia de productos:

					
		mm	mm	mm	mm
05004550001	leuchtgelb_yellowC	10,0	83	15,5	21,8
05004551001	cyan_2985C	11,0	83	16,7	22,0
05004552001	schwarz_blackC	12,0	83	18,0	22,0
05004553001	tuerkis_339C	13,0	83	19,2	22,0
05004554001	pink_241C	14,0	83	20,5	22,0
05004555001	weiss	15,0	83	22,0	20,7
05004556001	violett_2735C	16,0	83	22,0	20,7
05004557001	rot_200C	17,0	83	24,0	22,2
05004558001	leuchtgruen_375C	18,0	83	26,0	23,2
05004559001	blau_307C	19,0	83	26,0	23,2
05004560001	leuchtpink_232C	20,0	83	28,0	25,2
05004561001	gruen_363C	21,0	83	28,0	25,2
05004562001	gelb_123C	22,0	83	30,0	27,2
05004563001	cyan_2985C	24,0	83	32,0	28,2

Enlace web

<https://www.wera.de/es/05004550001>

Wera - 8790 HMC Deep
05004550001 - 4013288210562

Wera Werkzeuge GmbH
Korzter Straße 21-25
D-42349 Wuppertal
Tel: +49 (0)2 02 / 40 45-0
E-Mail: info@wera.de