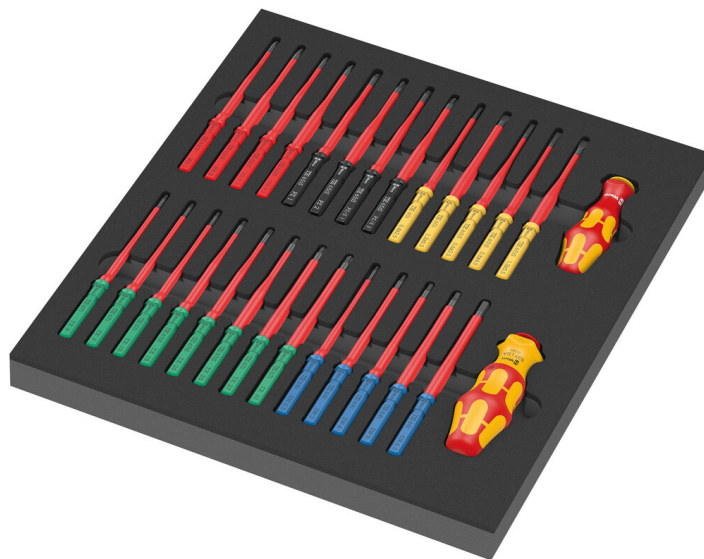


## Kraftform Kompakt VDE



<b>EAN:</b>	4013288232526	<b>Størrelse:</b>	403x356x60 mm
<b>Code nr.:</b>	05150151001	<b>Vægt:</b>	1860 g
<b>Artikel nr.:</b>	9751	<b>Oprindelsesland:</b>	CZ
		<b>Told tarif nr.:</b>	82054000

- Skumgummiindsats med lang levetid, hvert stykke værktøj har sin faste plads; 2-farvet, så manglende dele hurtigt ses
- Kvalitets skumgummiindsats med lang levetid uden kemiske dampe
- Greb 837 i RA VDE med skraldefunktion; til Kraftform Kompakt
- Greb 817 VDE til Kraftform Kompakt udskiftningsklinger
- VDE-udskiftningsklinger (157 mm lange) med praktisk lyndrejefunktion, rullerikring og værktøjsfinder Take it easy: Farvemærkning efter profiler samt laserpåført størrelse
- 14 udskiftningsklinger med reduceret klingediameter og integreret isolering (iS)
- Udskiftningsklinger med værktøjsfinder Take it easy: Farvemærkning efter profiler samt laserpåført størrelse
- Bredde x højde x dybde: uden værktøj 344 x 30 x 392 mm, med værktøj 344 x 46 x 392 mm

Langlivet skumgummiindlæg; 2-farvet så manglende dele hurtigt ses; egnet til Tool Rebel værktøjsvognen. Udstyret med 1 håndgreb 837 i RA til Wera Kraftform Kompakt VDE-udskiftningsklinger; med i grebet integreret finfortandet skralde (40 tænder/returvinkel 9°), 1 Kraftform håndgreb 817 VDE til Wera Kraftform Kompakt VDE-udskiftningsklinger, 26 Wera Kraftform Kompakt VDE-udskiftningsklinger med værktøjsfinder Take it easy: farvemærkning efter profiler samt laserpåført størrelse.



## Web link

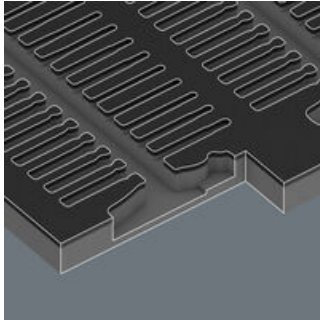
[https://products.wera.de/dk/kraftform\\_kompakt\\_kraftform\\_kompakt\\_vde\\_9751.html](https://products.wera.de/dk/kraftform_kompakt_kraftform_kompakt_vde_9751.html)

Wera - 9751  
05150151001 - 4013288232526

Wera Werkzeuge GmbH  
Korzter Straße 21-25  
D-42349 Wuppertal  
Tel: +49 (0)2 02 / 40 45-0  
E-Mail: info@wera.de

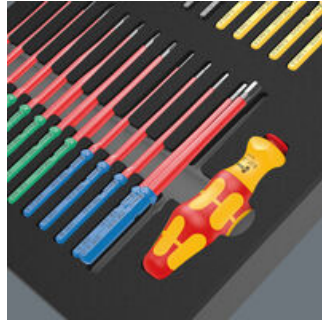
Kraftform Kompakt VDE

Sikker opbevaring og hurtigt overblik



Værktøjet sidder sikkert i skumgummiet via præcise konturudskæringer, og alligevel er det let at tage ud. Den gennemtænkte anordning af værktøjet sørger for pladsbesparende opbevaring og hurtig adgang til værktøjet.

2-farvet skumgummiindsats



Efter udtagelse af værktøjet ser man det lysegrå andet lag skumgummi. Herved ses manglende stykker værktøj hurtigt.

Stykkvis testet



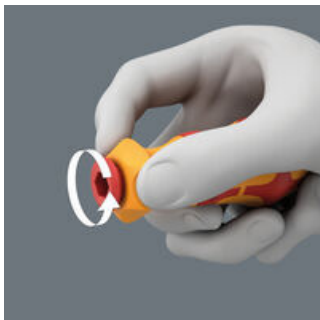
Den stykkvis test af værktøjet ved 10.000 Volt ifølge IEC 60900 garanterer sikkert arbejde ved spænding op til 1.000 Volt.

Håndgrebet 837 i RA med skraldefunktion



Den integrerede skralde med finfortanding (40 tænder og en returvinkel på 9°) forenkler og accelererer skruringen uden at tage nyt greb.

Hurtig skruring



Skraldemekanikken tillader også hurtigt "snurren rundt" under skruringen.

Håndgrebet 817 VDE



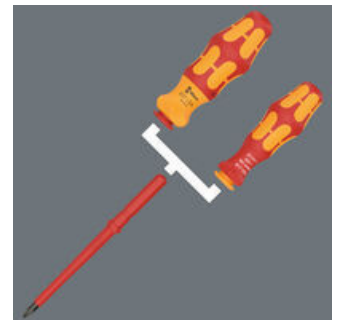
Til Wera Kraftform Kompakt VDE udskiftningsklinger. Med flerkomponent Kraftform greb til høje arbejdhastigheder og ergonomisk skruring.

Håndgrebene 837 i RA og 817 VDE



Begge indeholdte håndgreb har et 9 mm sekskantoptag til Wera Kraftform Kompakt VDE udskiftningsklinger.

Greb/udskiftningsklinge-systemet



Greb/udskiftningsklinge-systemet tillader lynhurtig udskiftning af den påkrævede klinge og dermed mangfoldige anvendelsesmuligheder.

Web link

[https://products.wera.de/dk/kraftform\\_kompakt\\_kraftform\\_kompakt\\_vde\\_9751.html](https://products.wera.de/dk/kraftform_kompakt_kraftform_kompakt_vde_9751.html)

Wera - 9751

05150151001 - 4013288232526

Wera Werkzeuge GmbH

Korzter Straße 21-25

D-42349 Wuppertal

Tel: +49 (0)2 02 / 40 45-0

E-Mail: [info@wera.de](mailto:info@wera.de)

# 9751 Skumgummiindsats Kraftform Kompakt VDE sæt 1, 28 dele

## Kraftform Kompakt VDE

### Indhold:

#### 837 i RA Kraftform håndgreb med skraldefunktion, 9 x 115 mm



05057490001 1x 9 x 115 mm



#### 817 VDE Kraftform håndgreb, 9 x 98 mm



05003990001 1x 9 x 98 mm



#### Kraftform Kompakt VDE 62 iS Take it easy, PH 1 x 157 mm



05006512001 1x PH 1 x 157 mm



05006513001 1x PH 2 x 157 mm

#### Kraftform Kompakt VDE 65 iS Take it easy, PZ 1 x 157 mm



05006526001 1x PZ 1 x 157 mm



05006527001 1x PZ 2 x 157 mm

#### Kraftform Kompakt VDE 62 iS PH/S Take it easy, # 1 x 157 mm



05006516001 1x # 1 x 157 mm



05006517001 1x # 2 x 157 mm

#### Kraftform Kompakt VDE 65 iS PZ/S Take it easy, # 1 x 157 mm



05006530001 1x # 1 x 157 mm



05006531001 1x # 2 x 157 mm

#### Kraftform Kompakt VDE 67 i TORX® Take it easy, TX 8 x 157 mm



05006532001 1x TX 8 x 157 mm



05006533001 1x TX 9 x 157 mm

05006534001 1x TX 10 x 157 mm

05006538001 1x TX 27 x 157 mm

05006539001 1x TX 30 x 157 mm

#### Kraftform Kompakt VDE 67 iS TORX® Take it easy, TX 15 x 157 mm



05006540001 1x TX 15 x 157 mm



05006541001 1x TX 20 x 157 mm

05006542001 1x TX 25 x 157 mm

#### Kraftform Kompakt VDE 64 i Take it easy, 2.5 x 157 mm



05006518001 1x 2.5 x 157 mm



05006519001 1x 3 x 157 mm

05006520001 1x 4 x 157 mm

05006521001 1x 5 x 157 mm

05006522001 1x 6 x 157 mm

### Web link

[https://products.wera.de/dk/kraftform\\_kompakt\\_kraftform\\_kompakt\\_vde\\_9751.html](https://products.wera.de/dk/kraftform_kompakt_kraftform_kompakt_vde_9751.html)

Wera - 9751  
05150151001 - 4013288232526

Wera Werkzeuge GmbH  
Korzter Straße 21-25  
D-42349 Wuppertal  
Tel: +49 (0)2 02 / 40 45-0  
E-Mail: [info@wera.de](mailto:info@wera.de)

## 9751 Skumgummiindsats Kraftform Kompakt VDE sæt 1, 28 dele

### Kraftform Kompakt VDE



#### Kraftform Kompakt VDE 60 iS Take it easy, 0.6 x 3.5 x 157 mm



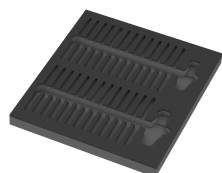
05006506001	1x	0.6 x 3.5 x 157 mm
05006507001	1x	0.8 x 4 x 157 mm
05006508001	1x	1 x 5.5 x 157 mm

#### Kraftform Kompakt VDE 60 i Take it easy, 1.2 x 6.5 x 157 mm



05006505001	1x	1.2 x 6.5 x 157 mm
05006500001	1x	0.4 x 2.5 x 157 mm

#### 9851 Skumgummiindsats Kraftform Kompakt VDE sæt 1, uden værktøj, 344 x 30 x 392 mm



05137351001 <sup>1)</sup>	1x	344 x 30 x 392 mm
---------------------------	----	-------------------

1) Bemærk: Skumgummiindsatsen passer ikke i værktøjsvognens forgængermodel 05501051001.

Bemærk: Skumgummiindsatsen passer ikke i værktøjsvognens forgængermodel 05501051001.

#### Web link

[https://products.wera.de/dk/kraftform\\_kompakt\\_kraftform\\_kompakt\\_vde\\_9751.html](https://products.wera.de/dk/kraftform_kompakt_kraftform_kompakt_vde_9751.html)

Wera - 9751

05150151001 - 4013288232526

Wera Werkzeuge GmbH

Korzter Straße 21-25

D-42349 Wuppertal

Tel: +49 (0)2 02 / 40 45-0

E-Mail: [info@wera.de](mailto:info@wera.de)