



| | | | |
|---------------------|---------------|-------------------------|------------------|
| EAN: | 4013288237385 | Størrelse: | 1150x1040x530 mm |
| Code nr.: | 05150132001 | Vægt: | 150000 g |
| Artikel nr.: | 9702 | Oprindelsesland: | DE (05) |
| | | Told tarif nr.: | 94032080 |

- XXL værktøjsvogn i eksklusivt Tool Rebel design
- Brede x højde x dybde: 1133 x 1020 x 518 mm
- Ekstrem robust udførelse via dobbeltvægget konstruktion
- Store aflægge- og arbejdsflade i rustfrit stål; komplet isoleret til beskyttelse af vognens indre f. eks. ved spildte væsker
- Med 7 skuffer (5 flade, 2 dybe) - deraf 2 flade skuffer udstyret med skumgummiindsatser og værktøj (bl. a. med Zyklus Speed skralder og tilbehør (1/4" og 3/8"), Joker gaffel-ringskraldenøgler og ringgaffelnøgler, Kraftform skruetrækkere, vinkelnøgler, Kraftform Kompakt 60 og Tool-Check PLUS)
- Mål på flade skuffer (bredde x højde x dybde): 870 x 81 x 398 mm
- Mål dybe skuffer (bredde x højde x dybde): 870 x 166 x 398 mm
- 100 %'s skuffe-udtræk med kuglelagrede teleskopskinner, selvindtræk

Ekklusiv værktøjsvogn i Tool Rebel design. Store aflægge- og arbejdsflader i rustfri stål; komplet isoleret til beskyttelse af vognens indre f.eks. ved spildte væsker. 5 flade og 2 dybe skuffer sørger for effektiv, mobil orden i værktøj og materiale. Ekstrem robust udførelse via dobbeltvægget udførelse og komplet svejst konstruktion af hele korpus. Kantbeskyttelse med dæmperkoncept i alle fire hjørner med henblik på optimal kollisionsbeskyttelse. Til den daglige hårde værkstedsbrug. Udstyret med 8 Wera skumgummiindlæg: 9710 skumgummiindlæg skruetrækker sæt 1, 9720 skumgummiindlæg 8000 A Zyklus skralde sæt 1 (1/4"), 9721 skumgummiindlæg 8000 B Zyklus skralde sæt 1 (3/8"), 9723 skumgummiindlæg Zyklus B bittop sæt 1 (3/8"), 9730 skumgummiindlæg 6000 Joker gaffel-ringskraldenøgle sæt 1, 9731 skumgummiindlæg 6003 Joker ringgaffelnøgle sæt 1, 9740 skumgummiindlæg vinkelnøglesæt 1, 9750 skumgummiindlæg Kraftform Kompakt og Tool-Check PLUS sæt 1.



Web link
<https://www.wera.de/dk/05150132001>

Wera - 9702
 05150132001 - 4013288237385

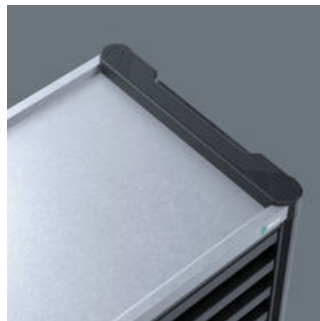
Wera Werkzeuge GmbH
 Korzter Straße 21-25
 D-42349 Wuppertal
 Tel: +49 (0)2 02 / 40 45-0
 E-Mail: info@wera.de

Robust udførelse til den hårde værstedbrug



Udførelsen med dobbeltvæg og den helsvejste konstruktion gør Tool Rebel værktøjsvognen ekstremt robust. Den optimerede eftergivende kantbeskyttelse på alle fire hjørner sørger for pålidelig beskyttelse mod stød via en indenfor beliggende støddabsorberingskoncept.

Arbejdsflader og flader til at lægge fra på med mange fordele



Den store aflægge- og arbejdsflade er fremstillet af rustfri stål og desuden komplet tætnet. Således beskyttes vognens indre ved udløbende væsker.

Gennemtænkt skuffe-design



Skufferne er udstyret med kuglelejede telekop-skiner og kan trækkes 100 % ud. Selvindtrækket og den gensidige lås af skufferne forhindrer utilsigtet åbning og værktøjsvognens minimale vælterisiko. Det gennemtænkte skuffedesign muliggør optimal udnyttelse af det indre rum. Skuffebelægningen, der ikke er følsom overfor snavs, gør rengøringen let.

Detaljeret låsekoncept med henblik på mere sikkerhed



Låsens ergonomisk position på siden skyldes bedre betjeningsmulighed og beskytter nøgle og lås mod beskadigelser. Via den ekstremt robust udførte låseanordning beskyttes det i værktøjsvognen opbevarede værktøj sikkert mod uvedkommendes adgang. Centrallåsesystemet låses via en cylinderlås. To knækngler medleveres.

Højydelses-undervogn



Tool Rebel værktøjsvognen har store stærkt belastbare hjul med præcisionskuglelejer og dobbelt kuglekrans i drejelejet. Også ved stor dynamisk belastning er det let at bevæge værktøjsvognen.

Sikker fastgørelse, roligt løb



De 2 styrehjul er udstyret med dobbeltstop: Det bremsede hjul hindrer pålideligt rullen væk, det bremsede drejeleje hindrer styrehjulene i utilsigtet at dreje, f.eks. på skrå undergrund. De olie- og syrerresistente elastikruller sørger for et roligt løb. En beskyttelsesring hindrer snavs og tråde i at trænge ind.

Stor nyttelast



Værktøjsvognens dynamiske bæreevne andrager 750 kg, den statiske bæreevne 1.000 kg og skuffebæreevnen 40 kg.

Web link

<https://www.wera.de/dk/05150132001>

Wera - 9702

05150132001 - 4013288237385

Wera Werkzeuge GmbH

Korzter Straße 21-25

D-42349 Wuppertal

Tel: +49 (0)2 02 / 40 45-0

E-Mail: info@wera.de

Indhold:

9710 Skumgummiindsats skruetrækker sæt 1, 18 dele

05150101001 1x 18 dele



9720 Skumgummiindsats 8000 A Zyklop skralde 1/4" sæt 1, 37 dele

05150110001 1x 37 dele



9721 Skumgummiindsats 8000 B Zyklop skralde 3/8" sæt 1, 23 dele

05150111001 1x 23 dele



9723 Skumgummiindsats Zyklop B 3/8" bittop sæt 1, 22 dele

05150113001 1x 22 dele



9730 Skumgummiindsats 6000 Joker Set 1, 11 dele

05150120001 1x 11 dele



Web link

<https://www.wera.de/dk/05150132001>

Wera - 9702

05150132001 - 4013288237385

Wera Werkzeuge GmbH

Korzter Straße 21-25

D-42349 Wuppertal

Tel: +49 (0)2 02 / 40 45-0

E-Mail: info@wera.de

9731 Skumgummiindsats 6003 Joker Set 1, 19 dele

05150121001 1x 19 dele



9740 Skumgummiindsats vinkelnøglesæt 1, 20 dele

05150140001 1x 20 dele



9750 Skumgummiindsats Kraftform Kompakt og Tool-Check PLUS Set 1, 57 dele

05150150001 1x 57 dele



Web link

<https://www.wera.de/dk/05150132001>

Wera - 9702

05150132001 - 4013288237385

Wera Werkzeuge GmbH

Korzter Straße 21-25

D-42349 Wuppertal

Tel: +49 (0)2 02 / 40 45-0

E-Mail: info@wera.de