



EAN:	4013288236937	Størrelse:	405x185x55 mm
Code nr.:	05150118001	Vægt:	2209 g
Artikel nr.:	9728	Oprindelsesland:	TW
		Told tarif nr.:	82042000

- Skumgummiindsats med lang levetid, hvert stykke værktøj har sin faste plads; 2-farvet, så manglende dele hurtigt ses
- Lange 3/8" topnøgler til dybtliggende skrueforbindelser under snævre forhold og fremstående gevindstænger
- Til brug med elektriske eller med trykluft drevne slagskruemaskiner med 3/8" tilslutning
- Impaktor-teknologi til udholdenhed over gennemsnittet
- Sekskantsprofil muliggør præcis og profilskånende skruring med stor kraftoverførsel
- Med tværboring og ringnot til fastgørelse af låsestift og låsering på maskindrevet værktøj
- Med værktøjsfinder Take it easy: Farvemærkning efter størrelse
- Bredde x højde x dybde: uden værktøj 172 x 30 x 392 mm, med værktøj 172 x 47 x 392 mm

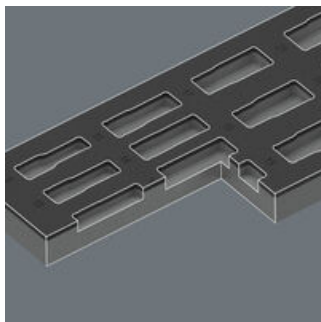
Langlivet skumgummiindsats; 2-farvet så manglende dele hurtigt ses; egnet til Tool Rebel værktøjsvognene. Udstyret med: 14 Impaktor Deep topnøgleindsatser; til brug med el- eller trykluftdrevne slagskruemaskiner med 3/8" tilslutning. Lang udførelse til dybtliggende skrueforbindelser og udstående gevindstænger. Impaktor-teknologien sørger for en holdbarhed over gennemsnittet også ved ekstreme krav. Den anvendte sekskantsprofil muliggør en stor kraftoverførsel ved samtidig præcision og skånelse af profilen. Med værktøjsfinder Take it easy: Farvemærkning efter størrelse samt yderligere laserpåført størrelsesangivelse.

Web link
<https://www.wera.de/dk/05150118001>

Wera - 9728
05150118001 - 4013288236937

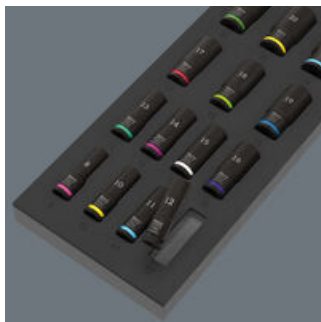
Wera Werkzeuge GmbH
Korzter Straße 21-25
D-42349 Wuppertal
Tel: +49 (0)2 02 / 40 45-0
E-Mail: info@wera.de

Sikker opbevaring og hurtigt overblik



Værktøjet sidder sikkert i skumgummiets via præcise konturudskæringer, og alligevel er det let at tage ud. Den gennemtænkte anordning af værktøjet sørger for pladsbesparende opbevaring og hurtig adgang til værktøjet.

2-farvet skumgummiindsats



Efter udtagelse af værktøjet ser man det lysegrå andet lag skumgummi. Herved ses manglende stykker værktøj hurtigt.

Til el- eller trykluft-slagskruemaskiner



Den yderst robuste smedeudførelse sørger for Impaktor-topnøgleindsatsernes holdbarhed over gennemsnittet også ved ekstreme krav.

Lang udførelse



Via topnøglen lange udførelse kan man også nå skrueopgaver under trange pladsforhold. Skruring på fremstående gevindstænger er tit ligeså mulig.

Tværboring og ringnot



Via boringen og ringnoten kan værktøjet afsikres på el-værktøjet med en låsestift eller O-ring.

Profilskånende kraftoverførsel



Sekskantsprofilen giver mulighed for overførsel af store kræfter og belaster kanterne på møtrikker og skruehoveder mindre end en tolvkantsprofil. Finfortandede skraller gør desuden via deres lille returvinkel brugen af en tolvkantprofil under snævre forhold overflødig.

Take it easy værktøjsfinder



Take it easy værktøjsfinder med farvemærkning efter størrelse og med yderligere påstemplet størrelse - der gør det lettere og hurtigere at finde det stykke værktøj, du skal bruge.

Web link

<https://www.wera.de/dk/05150118001>

Wera - 9728

05150118001 - 4013288236937

Wera Werkzeuge GmbH
Korzter Straße 21-25

D-42349 Wuppertal

Tel: +49 (0)2 02 / 40 45-0

E-Mail: info@wera.de

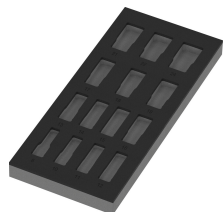
Indhold:

8790 B Impaktor Deep topnøgleindsats med 3/8"-tilslutning, 8 x 63 mm



05005550001	1x	8 x 63 mm
05005551001	1x	10 x 63 mm
05005552001	1x	11 x 63 mm
05005553001	1x	12 x 63 mm
05005554001	1x	13 x 63 mm
05005555001	1x	14 x 63 mm
05005556001	1x	15 x 63 mm
05005557001	1x	16 x 63 mm
05005558001	1x	17 x 63 mm
05005559001	1x	18 x 63 mm
05005560001	1x	19 x 63 mm
05005561001	1x	21 x 63 mm
05005562001	1x	22 x 63 mm
05005563001	1x	24 x 63 mm

9828 skumgummiindlæg Zyklop B 3/8" Impaktor Deep topnøgleindsats sæt 1, uden værktøj, 172 x 30 x 392 mm



05137317001 ¹⁾	1x	172 x 30 x 392 mm
---------------------------	----	-------------------

1) Bemærk: Skumgummiindsatsen passer ikke i værktøjsvognens forgængermodel 05501051001.

Web link

<https://www.wera.de/dk/05150118001>

Wera - 9728
05150118001 - 4013288236937

Wera Werkzeuge GmbH
Korzeter Straße 21-25
D-42349 Wuppertal
Tel: +49 (0)2 02 / 40 45-0
E-Mail: info@wera.de