

Serie Kraftform Micro



EAN:	4013288232557	Størrelse:	405x355x60 mm
Code nr.:	05150106001	Vægt:	1417 g
Artikel nr.:	9715	Oprindelsesland:	CZ
		Told tarif nr.:	82054000

- Skumgummiindsats med lang levetid, hvert stykke værktøj har sin faste plads; 2-farvet, så manglende dele hurtigt ses
- Kvalitets skumgummiindsats med lang levetid uden kemiske dampe
- Kraftform Micro skruetrækker
- Flerkomponent Kraftform Micro greb til hurtig og ergonomisk skruring
- Med rullering og drejelig kappe til lynhurtig snurren rundt
- Wera Black Point-spidsen giver præcision og optimeret korrosionsbeskyttelse
- Med værktøjsfinderens Take it easy: Farvemarkering efter profiler og størrelsesmærkning
- Bredde x højde x dybde: uden værktøj 344 x 30 x 392 mm, med værktøj 344 x 38 x 392 mm

Langlivet skumgummiindlæg; 2-farvet så manglende dele hurtigt ses; egnet til Tool Rebel værktøjsvognen. Udstyret med 24 Kraftform Micro skruetrækkere.



Web link

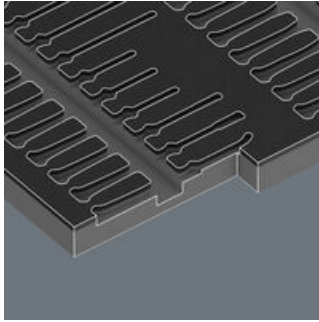
https://products.wera.de/dk/screwdrivers_series_kraftform_micro_9715.html

Wera - 9715
05150106001 - 4013288232557

Wera Werkzeuge GmbH
Korzter Straße 21-25
D-42349 Wuppertal
Tel: +49 (0)2 02 / 40 45-0
E-Mail: info@wera.de

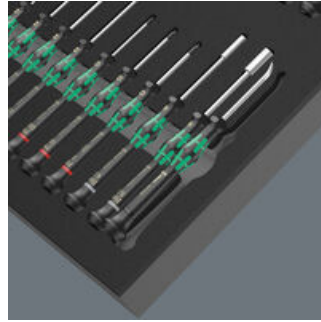
Serie Kraftform Micro

Sikker opbevaring og hurtigt overblik



Værktøjet sidder sikkert i skumgummiet via præcise konturdskæringer, og alligevel er det let at tage ud. Den gennemtænkte anordning af værktøjet sørger for pladsbesparende opbevaring og hurtig adgang til værktøjet.

2-farvet skumgummiindsats



Efter udtagelse af værktøjet ser man det lysegrå andet lag skumgummi. Herved ses manglende stykker værktøj hurtigt.

Kraftform Micro greb



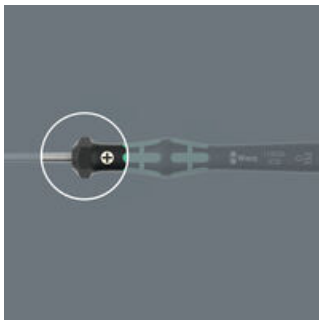
Flerkomponent skruetrækkergreb til ergonomisk rigtigt arbejde.

Den overlegne elektroniker-skruestrækker



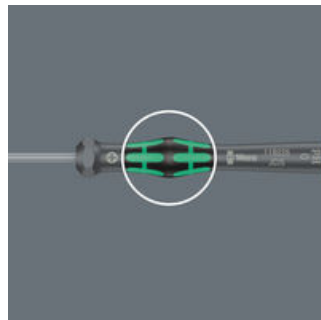
Kraftform Micro med sine tre zoner og deres specielle placering opfylder disse krav perfekt. Den letløbende kappe, som hånden kan støttes på, støtter på ideel vis disse fordele.

Præcisionszonen



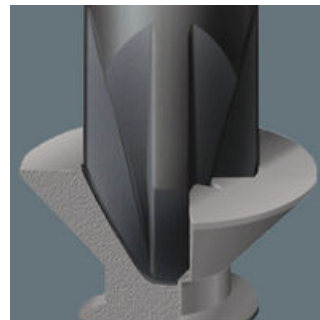
Præcisionszonen direkte ovenfor klingens giver brugeren en god fornemmelse for den rigtige drejevinkel ved justeringsopgaver.

Kraftzonen



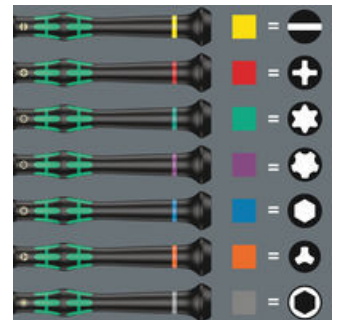
Kraftzonen med integrerede bløde zoner nær klingespidsen sørger for overførslen af store løsnings- og spændingsmomenter, uden at kontakten til skruen mistes.

Wera Black Point spidsen



Wera Black Point spidsen samt en omfattende hærtningsproces garanterer lang brugstid for spidsen, forøget korrosionsbeskyttelse og eksakt pasform.

Take it easy værktøjsfinder



Skruestrækkere med Take it easy værktøjsfinder: Farvemærkning efter profiler og størrelsesmærkning.

Web link

https://products.wera.de/dk/screwdrivers_series_kraftform_micro_9715.html

Wera - 9715

05150106001 - 4013288232557

Wera Werkzeuge GmbH

Korzter Straße 21-25

D-42349 Wuppertal

Tel: +49 (0)2 02 / 40 45-0

E-Mail: info@wera.de

Serie Kraftform Micro

Indhold:

2050 PH elektronik-krydskærvsskruetrækker, PH 000 x 40 mm



05345290001 ^{1),2)}	1x	PH 000 x 40 mm
05118019001 ^{1),2)}	1x	PH 00 x 40 mm
05118026001 ³⁾	1x	PH 0 x 40 mm

- 1) Optimeret til asiatiske PH skruer
 2) Klinge drejet ned på det nominelle mål over en længde af 10 mm på udgangssiden
 3) Størrelse 0 modificeret svarende til JCS 0 (Japanese Camera Industrial Standard)

2067 elektronik TORX® HF skruetrækker med holdefunktion, TX 5 x 40 mm



05118181001	1x	TX 5 x 40 mm
05118182001	1x	TX 6 x 40 mm
05118183001	1x	TX 7 x 60 mm
05118184001	1x	TX 8 x 60 mm
05118186001	1x	TX 10 x 60 mm

2067 elektronik IPR TORX PLUS® skruetrækker, 1 IPR x 40 mm



05030160001 ¹⁾	1x	1 IPR x 40 mm
---------------------------	----	---------------

1) Uden boring

2072 elektronik-skruetrækker til Microstix® kær, m x 40 mm



05118145001	1x	m x 40 mm
-------------	----	-----------

2054 elektronik-sekskantsskruetrækker, 0.7 x 40 mm



05118060001	1x	0.7 x 40 mm
05118062001	1x	0.9 x 40 mm
05118064001	1x	1.3 x 40 mm
05118066001	1x	1.5 x 60 mm
05118068001	1x	2 x 60 mm

2035 elektronik-skruetrækker til lige kær, 0.23 x 1.5 x 40 mm



05118002001	1x	0.23 x 1.5 x 40 mm
05117997001	1x	0.35 x 2.5 x 40 mm
05118004001	1x	0.30 x 1.8 x 60 mm
05118006001	1x	0.40 x 2 x 60 mm
05118008001	1x	0.40 x 2.5 x 80 mm
05118010001	1x	0.50 x 3 x 80 mm

2069 elektronik-topnøgle, 4 x 60 mm



05118120001	1x	4 x 60 mm
05118126001	1x	5.5 x 60 mm

1429 Remover, 1 x 3.5 x 50 mm



05027456001	1x	1 x 3.5 x 50 mm
-------------	----	-----------------

Web link

https://products.wera.de/dk/screwdrivers_series_kraftform_micro_9715.html

Wera - 9715

05150106001 - 4013288232557

Wera Werkzeuge GmbH

Korzter Straße 21-25

D-42349 Wuppertal

Tel: +49 (0)2 02 / 40 45-0

E-Mail: info@wera.de

Web link

https://products.wera.de/dk/screwdrivers_series_kraftform_micro_9715.html

Wera - 9715

05150106001 - 4013288232557

Serie Kraftform Micro

Indhold:

2050 PH elektronik-krydskærvs-skrue-trækker, PH 000 x 40 mm



05345290001 ^{1),2)}	1x	PH 000 x 40 mm
05118019001 ^{1),2)}	1x	PH 00 x 40 mm
05118026001 ³⁾	1x	PH 0 x 40 mm

1) Optimeret til asiatiske PH skrue

2) Klinge drejet ned på det nominelle mål over en længde af 10 mm på udgangssiden

3) Størrelse 0 modificeret svarende til JCS 0 (Japanese Camera Industrial Standard)

2067 elektronik TORX® HF skruetrækker med holdefunktion, TX 5 x 40 mm



05118181001	1x	TX 5 x 40 mm
05118182001	1x	TX 6 x 40 mm
05118183001	1x	TX 7 x 60 mm
05118184001	1x	TX 8 x 60 mm
05118186001	1x	TX 10 x 60 mm

2067 elektronik IPR TORX PLUS® skruetrækker, 1 IPR x 40 mm



05030160001 ¹⁾	1x	1 IPR x 40 mm
---------------------------	----	---------------

1) Uden boring

2072 elektronik-skrue-trækker til Microstix® kær, m x 40 mm



05118145001	1x	m x 40 mm
-------------	----	-----------

2054 elektronik-sekskantsskrue-trækker, 0,7 x 40 mm



05118060001	1x	0,7 x 40 mm
05118062001	1x	0,9 x 40 mm
05118064001	1x	1,3 x 40 mm
05118066001	1x	1,5 x 60 mm
05118068001	1x	2 x 60 mm

2035 elektronik-skrue-trækker til lige kær, 0,23 x 1,5 x 40 mm



05118002001	1x	0,23 x 1,5 x 40 mm
05117997001	1x	0,35 x 2,5 x 40 mm
05118004001	1x	0,30 x 1,8 x 60 mm
05118006001	1x	0,40 x 2 x 60 mm
05118008001	1x	0,40 x 2,5 x 80 mm
05118010001	1x	0,50 x 3 x 80 mm

2069 elektronik-topnøgle, 4 x 60 mm



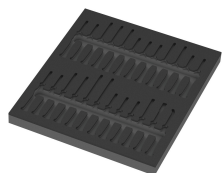
05118120001	1x	4 x 60 mm
05118126001	1x	5,5 x 60 mm

1429 Remover, 1 x 3,5 x 50 mm



05027456001	1x	1 x 3,5 x 50 mm
-------------	----	-----------------

9815 Skumgummiindsats skruetrækkere Kraftform Micro sæt 1, uden værktøj, 344 x 30 x 392 mm



05137315001 ¹⁾	1x	344 x 30 x 392 mm
---------------------------	----	-------------------

1) Bemærk: Skumgummiindsatsen passer ikke i værktøjsvognens forgængermodel 05501051001.

Web link

https://products.wera.de/dk/screwdrivers_series_kraftform_micro_9715.html

Wera - 9715

05150106001 - 4013288232557

Wera Werkzeuge GmbH

Korzter Straße 21-25

D-42349 Wuppertal

Tel: +49 (0)2 02 / 40 45-0

E-Mail: info@wera.de

9715 Skumgummiindsats skruetrækkere Kraftform Micro sæt 1, 24 dele

Serie Kraftform Micro



Bemærk: Skumgummiindsatsen passer ikke i værktøjsvognens forgængermodel 05501051001.

Web link

https://products.wera.de/dk/screwdrivers_series_kraftform_micro_9715.html

Wera - 9715

05150106001 - 4013288232557

Wera Werkzeuge GmbH

Korzerter Straße 21-25

D-42349 Wuppertal

Tel: +49 (0)2 02 / 40 45-0

E-Mail: info@wera.de