



<b>EAN:</b>	4013288184245	<b>Størrelse:</b>	25x8x8 mm
<b>Code nr.:</b>	05136001001	<b>Vægt:</b>	19 g
<b>Artikel nr.:</b>	870/2	<b>Oprindelsesland:</b>	CZ
		<b>Told tarif nr.:</b>	82042000

- Værktøjsskaft til maskindrevne topnøgleindsatser
- Med 3/8" udvendig firkantstilslutning
- Med 5/16" udvendig sekskantstilslutning

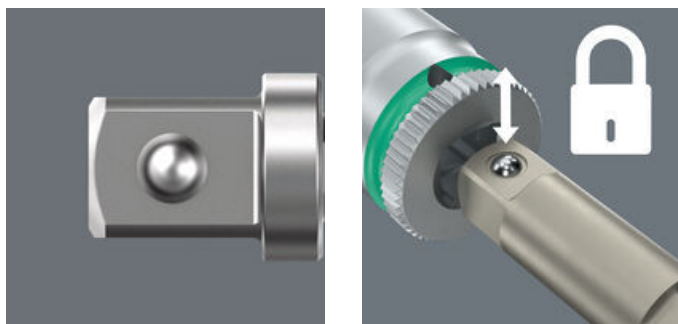
Værktøjsskaft til maskindrevne topnøgleindsatser med udvendig firkantstilslutning. 5/16" sekskants-tilslutning.

**Web link**  
<https://www.wera.de/dk/05136001001>

Wera - 870/2  
05136001001 - 4013288184245





Wera Werkzeuge GmbH  
Korzter Straße 21-25  
D-42349 Wuppertal  
Tel: +49 (0)2 02 / 40 45-0  
E-Mail: [info@wera.de](mailto:info@wera.de)

## Med kugle



Med kugle; til manuelt førte topnøgleindsatser

## Further versions in this product family:

	 mm	 inch	 inch	 inch
05136001001 <sup>1)</sup>	30	3/8"	1 3/16"	5/16"
05136002001 <sup>1)</sup>	1/2"	35	1 3/8"	5/16"

1) Med kugle; til manuelt førte topnøgleindsatser

## Web link

<https://www.wera.de/dk/05136001001>

Wera - 870/2

05136001001 - 4013288184245

Wera Werkzeuge GmbH

Korzter Straße 21-25

D-42349 Wuppertal

Tel: +49 (0)2 02 / 40 45-0

E-Mail: [info@wera.de](mailto:info@wera.de)