



EAN:	4013288211675	Størrelse:	220x170x55 mm
Code nr.:	05134015001	Vægt:	1010 g
Artikel nr.:	9100 Gitarren-Werkzeugsatz	Oprindelsesland:	CZ
		Told tarif nr.:	82079030

- Bitten i rustfrit stål (1,8 x 12 x 41 mm) er ideelt afstemt til indstilling af skruerne, som bridgen er fastgjort med. Rustfrit stål hindrer dannelsen af flyverust på komponenterne af rustfrit stål.
- Med den i sættet medleverede inputjacker kan udgangsstikket positioneres sikkert ved ind- og udbygning. Den udenforliggende sekskantede møtrik løsnes hhv. spændes ved hjælp af Zyklop toppen.
- Strenghåndsving til guitarer: Ved hjælp af 1/4"-sekskanten kan strenghåndsvinget sættes ind i det i sættet medleverede håndgreb Kraftform 815 R. Via den ergonomiske form ligger grebet behageligt og godt i hånden; kraften kan doseres præcist og med følelse. Passende til al guitar-mekanik.
- Praktisk metaldåse til opbevaring af f.eks. plekter. Lukker fast og er holdbart.
- Vinkeløgler til justering af stålstaven i guitarhalsen. Vinkeløglernes specielle Hex-Plus-geometri sørger for, at værktøjet sidder bedre i skruen, risikoen for at smutte af og beskadigelse nedsættes og kraftoverførslen forbedres betydeligt.
- Robust tekstilboks til opbevaring lige til at gribe til og sikker transport af værktøjet. I rummet på bagsiden kan der f. eks. opbevares guitarstreng. Via de dobbelthæftende striber på bagsiden er tekstilboksen egnet til fastgørelse på væggen eller på en reol.

Guitar-værktøjssæt: Sættet indeholder alt det værktøj, der er nødvendigt til indstilling og til vedligeholdelses-/reparationsopgaver. Wera vinkeløgler i rustfrit stål med Hex-Plus-profil (str. 1,5; 2,0, 2,5, 5,0 og i tommestørrelserne 1/8", 5/32", 3/16"). Wera 89 mm lange bits i rustfrit stål til skruer med indvendig sekskant (str.: 1,5, 2,0, 2,5), Kraftform-håndgreb til 1/4" bits, 1/4" bit i rustfrit stål til skruer med lige kærve (str. 1,8x 12x41 mm, 0,6x3,5x89 mm, 1,2x 8,0x89 mm), krydskærve (str. PH 1x89 mm, PH 2x89 mm) og indvendig sekskant (str. 0,05"x25 mm), Wera adapter til håndgreb (1/4"-sekskantstilslutning i håndgrebet til 1/4" firkant på toppene), Wera Zyklop-toppe (str. 10 og 1/2"), strenghåndsving med 1/4" sekskant til brug i håndgrebet, KNIPEX® skævbider, følelære, inputjacker, 2 plekter.



Web link

https://products.wera.de/dk/kraftform_kompakt_kraftform_kompakt_user-specific_sets_9100_gitarren-werkzeugsatz.html

Wera - 9100 Gitarren-Werkzeugsatz
05134015001 - 4013288211675

Wera Werkzeuge GmbH
Korzter Straße 21-25
D-42349 Wuppertal
Tel: +49 (0)2 02 / 40 45-0
E-Mail: info@wera.de

Kraftform Kompakt brugersæt

Rustfrit stål mod faren for flyverust



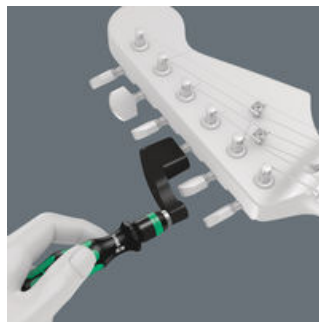
Rustfri stål-bitten 3800/1 (1,8 x 12 x 41 mm) er ideelt afstemt til indstilling af skrueene, som bridgen er fastgjort med. Rustfri stål forhindrer dannelse af flyverust på komponenter af rustfri stål.

Inputjacker



Med den i sættet indeholdte inputjacker kan udgangsstikket positioneres sikkert ved montering og demontering. Den udenfor liggende sekskantsmøtrik løsnes hhv. spændes ved hjælp af Zyklus topen.

Strenghåndsving til guitarer



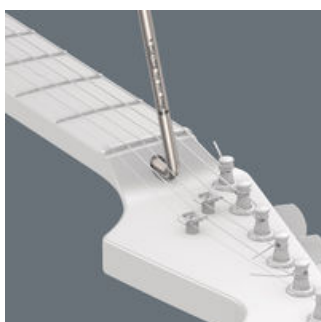
Ved hjælp af 1/4"-sekskanten kan strenghåndsvinget sættes ind i det i sættet medleverede håndgreb Kraftform 815 R. Via den ergonomiske form ligger grebet behageligt og godt i hånden; kraften kan doseres præcist og med følelse. Passende til al guitar-mekanik.

Praktisk metaldåse



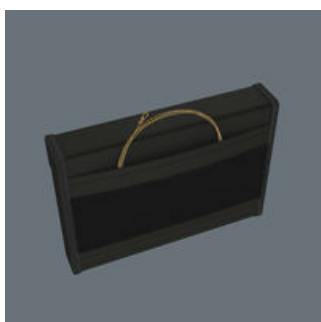
Praktisk metaldåse til opbevaring af f.eks. plekter. Lukker fast og vedholdende.

Vinkelnøgle til justering af stålstaven i guitarhalsen



Vinkelnøglernes særlige Hex-Plus-geometri sørger for at værktøjet sidder bedre i skruen, faren for at rutsje af og for beskadigelser reduceres og kraftoverførslen bliver betydeligt bedre.

I robust tekstilboks



Robust tekstilboks til udtagningsklar opbevaring og sikker transport af værktøjet. I rummet på bagsiden kan der opbevares f.eks. guitarstreng. Tekstilboksen er via dobbeltklæbende striber på bagsiden egnet til fastgøring på væg eller reol.

Web link

https://products.wera.de/dk/kraftform_kompakt_kraftform_kompakt_user-specific_sets_9100_gitarren-werkzeugsatz.html

Wera - 9100 Gitarren-Werkzeugsatz
05134015001 - 4013288211675

Wera Werkzeuge GmbH
Korzter Straße 21-25
D-42349 Wuppertal
Tel: +49 (0)2 02 / 40 45-0
E-Mail: info@wera.de

9100 Guitar-værktøjssæt, 26 dele

Kraftform Kompakt brugersæt



Indhold:

815 R Bits-håndgreb med Rapidaptor hurtigskift, 1/4" x 119 mm

1x 1/4" x 119 mm



3851/4 bits, rustfri stål, PH 1 x 89 mm

05071081001 1x PH 1 x 89 mm

05071082001 1x PH 2 x 89 mm



3800/4 Bits, rustfri stål, 0.6 x 3.5 x 89 mm

1x 0.6 x 3.5 x 89 mm

1x 1.2 x 8 x 89 mm



3840/1 TS Bits, rustfri stål, 0.05" x 25 mm

1x 0.05" x 25 mm



3950 PKL Vinkeløgler, metrisk, rustfri stål, 1.5 x 90 mm

05022700001 1x 1.5 x 90 mm

05022701001 1x 2 x 101 mm

05022702001 1x 2.5 x 112 mm

05022703001 1x 3 x 123 mm

05022704001 1x 4 x 137 mm

05022705001 1x 5 x 154 mm



3950 PKL Vinkeløgler, tommemål, rustfri stål, 1/8" x 123 mm

05022712001 1x 1/8" x 123 mm

05022714001 1x 5/32" x 137 mm

05022715001 1x 3/16" x 154 mm



870/1 Værktøjsskaft (forbindelsesdel), 1/4" x 25 mm

05136000001¹⁾ 1x 1/4" x 25 mm

1) Med kugle; til manuelt førte topnøgleindsatser



8790 HMA Zyklop-toppe med 1/4"-tilslutning, 10 x 23 mm

05003509001 1x 10 x 23 mm

05003521001 1x 7/16" x 23 mm



8790 HMA Deep topnøgleindsats med 1/4"-tilslutning, 1/2" x 50 mm

1x 1/2" x 50 mm



Web link

https://products.wera.de/dk/kraftform_kompakt_kraftform_kompakt_user-specific_sets_9100_gitarren-werkzeugsatz.html

Wera - 9100 Gitarren-Werkzeugsatz
05134015001 - 4013288211675

Wera Werkzeuge GmbH
Korzter Straße 21-25
D-42349 Wuppertal
Tel: +49 (0)2 02 / 40 45-0
E-Mail: info@wera.de

9100 Guitar-værktøjssæt, 26 dele

Kraftform Kompakt brugersæt



9103 Strenghåndsving



1x 9103 Strenghåndsving

9105 Følelære 0,05 - 1,00mm, 13 blade



1x 9105 Følelære 0,05 - 1,00mm, 13 blade

9104 Input-Jacker



1x 9104 Input-Jacker

9101 Plektrum Wera



1x 9101 Plektrum Wera

9102 Plektrum Tool Rebel



1x 9102 Plektrum Tool Rebel

9110 Dåse med låg Wera



1x 9110 Dåse med låg Wera

KNIPEX 74 01 140 skævbider



1x KNIPEX 74 01 140 skævbider

Web link

https://products.wera.de/dk/kraftform_kompakt_kraftform_kompakt_user-specific_sets_9100_gitarren-werkzeugsatz.html

Wera - 9100 Gitarren-Werkzeugsatz
05134015001 - 4013288211675

Wera Werkzeuge GmbH
Korzter Straße 21-25
D-42349 Wuppertal
Tel: +49 (0)2 02 / 40 45-0
E-Mail: info@wera.de

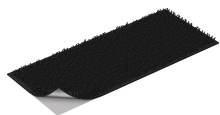
9100 Guitar-værktøjssæt, 26 dele

Kraftform Kompakt brugersæt



Dobbelthæftende-stribe 120, 120 x 50 mm

1x 120 x 50 mm



Web link

https://products.wera.de/dk/kraftform_kompakt_kraftform_kompakt_user-specific_sets_9100_gitarren-werkzeugsatz.html

Wera - 9100 Gitarren-Werkzeugsatz
05134015001 - 4013288211675

Wera Werkzeuge GmbH
Korzter Straße 21-25
D-42349 Wuppertal
Tel: +49 (0)2 02 / 40 45-0
E-Mail: info@wera.de