

## Click-Torque A 6 Set 1, 2,5-25 Nm, 20 dele

Click-Torque indstillelige momentnøgler med omskifter-skralde



<b>EAN:</b>	4013288205643	<b>Størrelse:</b>	335x110x65 mm
<b>Code nr.:</b>	05130110001	<b>Vægt:</b>	1115 g
<b>Artikel nr.:</b>	Click-Torque A 6 Set 1	<b>Oprindelsesland:</b>	CZ
		<b>Told tarif nr.:</b>	82041100

- Let indstilling og sikring af den ønskede momentværdi med hør- og mærkbar falden i hak, når skalaværdierne nås (klik 1)
- Sikkert doseret kraft: når den indstillede værdi nås, udløser momentnøglen hør- og mærkbar (klik 2)
- Præcisionen ligger ved  $\pm 4\%$  ifølge DIN EN ISO 6789-1:2017-07.
- Sæt inklusiv top-adapter og forlængerled
- Robust, overfladeskånende, kompakt tekstilboks

Klick-momentnøgle i umiskendeligt Wera design. Meget robust udførelse med høj præcision ifølge DIN EN ISO 6789-1:2017-07. Let indstilling og sikring af den foregivne værdi. Hør- og mærkbar falden i hak, når skalaværdierne nås, letter yderligere sikker indstilling af den ønskede momentværdi. Den robuste udløsermekanik garanterer et tydeligt hør- og mærkbar udløsesignal, når den indstillede momentværdi nås. Til spænding højreom og med omskifterskralde med 45 tænder. Wera Klick-momentnøglen suppleres med omfattende tilbehør og danner dermed dette brugersæt. Det omfatter: Click-Torque A 6 1/4" 2,5 - 25 Nm, 6 toppe med 1/4" tilslutning, 11 Hex-Plus indvendig sekskant-, krydskærv PH- og TORX® bits plus tilbehør bestående af forlængerled og adapter.



### Web link

[https://products.wera.de/dk/torque\\_tools\\_series\\_click-torque\\_wrenches\\_click-torque\\_adjustable\\_torque\\_wrenches\\_with\\_reversible\\_ratchet\\_click-torque\\_a\\_6\\_set\\_1.html](https://products.wera.de/dk/torque_tools_series_click-torque_wrenches_click-torque_adjustable_torque_wrenches_with_reversible_ratchet_click-torque_a_6_set_1.html)

Wera - Click-Torque A 6 Set 1  
05130110001 - 4013288205643

Wera Werkzeuge GmbH  
Korzter Straße 21-25  
D-42349 Wuppertal  
Tel: +49 (0)2 02 / 40 45-0  
E-Mail: info@wera.de

## Click-Torque indstillelige momentnøgler med omskifter-skralde

### Serie Click-Torque momentnøgler



Click Torque momentnøgle-sæt 1/4" med dobbeltklik.



Vi ville have, at det er let og præcist at arbejde med momentnøgler. Derfor har vi udviklet momentnøglerne Click-Torque. Med let indstilling og sikring af momentværdien og den robuste udførelse udgør disse momentnøgler det ideelle stykke værktøj ved alle former for skruearbejde, hvor det kommer an på momentkontrolleret tilspænding (omskiftelige momentnøgler) og spænding og løsning (momentnøgler til indstiksværktøj) af skrueforbindelsen.

### Click-Torque A 6



Med 1/4"-sekskants-tilslutning.

### Nøjagtig



Præcisionen ligger ved  $\pm 4\%$  ifølge DIN EN ISO 6789-1:2017-07.

### Let og sikker



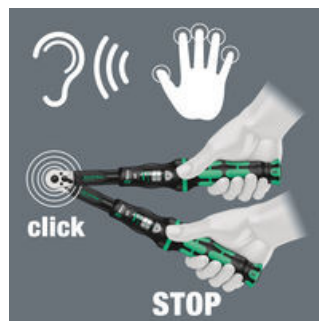
Let indstilling og sikring af den ønskede momentværdi; kan aflæses på hoved- og finskala.

### Enkel indstilling



Med hør- og mærkbar falden i hak, når skalaværdierne nås.

### Udløsermekanisme



Når den indstillede momentværdi nås, udløses en hør- og mærkbar mekanisme.

### Hånd- og maskin-toppe



De såkaldte hånd- og maskin-toppe muliggør brug ved manuel og maskinel skruefastgørelse. Brugeren er med blot et topnøgle-sortiment rustet til næsten alle brugssituationer.

### Web link

[https://products.wera.de/dk/torque\\_tools\\_series\\_click-torque\\_wrenches\\_click-torque\\_adjustable\\_torque\\_wrenches\\_with\\_reversible\\_ratchet\\_click-torque\\_a\\_6\\_set\\_1.html](https://products.wera.de/dk/torque_tools_series_click-torque_wrenches_click-torque_adjustable_torque_wrenches_with_reversible_ratchet_click-torque_a_6_set_1.html)

Wera - Click-Torque A 6 Set 1  
05130110001 - 4013288205643

Wera Werkzeuge GmbH  
Korzter Straße 21-25  
D-42349 Wuppertal  
Tel: +49 (0)2 02 / 40 45-0  
E-Mail: info@wera.de

# Click-Torque A 6 Set 1, 2,5-25 Nm, 20 dele

## Click-Torque indstillelige momentnøgler med omskifter-skralde

### Indhold:

#### Click-Torque A 6 momentnøgle med omskifter-skralde, 2,5-25 Nm, 1/4" x 2.5-25 Nm

05075605001 1x 1/4" x 2.5-25 Nm



#### 851/4 TZ bits, PH 2 x 50 mm

05059810001 1x PH 2 x 50 mm



#### 867/4 Z TORX® bits, TX 15 x 50 mm

05060133001 1x TX 15 x 50 mm  
05060134001 1x TX 20 x 50 mm  
05060135001 1x TX 25 x 50 mm  
05060136001 1x TX 27 x 50 mm  
05060137001 1x TX 30 x 50 mm  
05060138001<sup>1)</sup> 1x TX 40 x 50 mm



1) Gennemgående sekskant

#### 840/4 Z bits, 3 x 50 mm

05059605001 1x 3 x 50 mm  
05059610001 1x 4 x 50 mm  
05059615001 1x 5 x 50 mm  
05059620001<sup>1)</sup> 1x 6 x 50 mm



1) Sekskantsklinge

#### 870/1 Værktøjsskaf (forbindelsesdel), 1/4" x 25 mm

05136000001<sup>1)</sup> 1x 1/4" x 25 mm



1) Med kugle; til manuelt førte topnøgleindsatser

#### 8794 SA Zyklop-forlængerled med drejbøsning, kort, 1/4", 1/4" x 75 mm

05003525001 1x 1/4" x 75 mm



#### 8790 HMA Zyklop-toppe med 1/4"-tilslutning, 6 x 23 mm

05003505001 1x 6 x 23 mm  
05003506001 1x 7 x 23 mm  
05003507001 1x 8 x 23 mm  
05003509001 1x 10 x 23 mm  
05003511001 1x 12 x 23 mm  
05003512001 1x 13 x 23 mm



#### Dobbelthæftende-stribe 240, 50 x 240 mm

1x 50 x 240 mm



### Web link

[https://products.wera.de/dk/torque\\_tools\\_series\\_click-torque\\_wrenches\\_click-torque\\_adjustable\\_torque\\_wrenches\\_with\\_reversible\\_ratchet\\_click-torque\\_a\\_6\\_set\\_1.html](https://products.wera.de/dk/torque_tools_series_click-torque_wrenches_click-torque_adjustable_torque_wrenches_with_reversible_ratchet_click-torque_a_6_set_1.html)

Wera - Click-Torque A 6 Set 1  
05130110001 - 4013288205643

Wera Werkzeuge GmbH  
Korzter Straße 21-25  
D-42349 Wuppertal  
Tel: +49 (0)2 02 / 40 45-0  
E-Mail: info@wera.de