



<b>EAN:</b>	4013288032294	<b>Størrelse:</b>	250x200x50 mm
<b>Code nr.:</b>	05118154001	<b>Vægt:</b>	362 g
<b>Artikel nr.:</b>	2067/6 TORX® B0	<b>Oprindelsesland:</b>	CZ
		<b>Told tarif nr.:</b>	82054000

- Kraftform Micro skruetrækkersæt til indvendige TORX® skruer med sikringsstift
- Flerkomponent Kraftform Micro greb med rullerikring og drejelig kappe
- Wera Black Point-spidsen giver præcision og optimeret korrosionsbeskyttelse
- Med værktøjsfinderen Take it easy: Farvemarkering efter profiler og størrelsesmærkning
- Inklusiv praktisk rack til overskuelig opbevaring af skruetrækkerne
- F.eks. til elektronikere, optikere, finmekanikere, juvelerer eller EDB-hardwaremontører

Kvalitets Wera Micro skruetrækkersæt til finmekaniske skrueforbindelser. Til TORX® sikkerhedsskrueforbindelser: TORX® B0 skruer har en fremstående tap i deres profil. Dermed hindres uautoriseret løsning, for med "normalt" TORX® værktøj kan disse skruer ikke bevæges. Kun specielt TORX® B0 værktøj har en boring, som tappen kan gå ind i. Ved at støtte hånden på den drejelige kappe og via lyndrejzonen nedenfor drejekappen er det muligt at snurre lynhurtigt rundt, ingen tidskrævende tagen fat på ny nødvendig mere. Kraftzone med integrerede bløde zoner til overførsel af store løsnings- og spændingsmomenter. Præcisionszone direkte over klingens til den rigtige drejevinkel ved justeringsarbejde. Wera Black Point-spidsen giver præcision og optimeret korrosionsbeskyttelse.

**Web link**

[https://products.wera.de/dk/screwdrivers\\_series\\_kraftform\\_micro\\_2067\\_6\\_torx\\_bo.html](https://products.wera.de/dk/screwdrivers_series_kraftform_micro_2067_6_torx_bo.html)

Wera - 2067/6 TORX® B0  
 05118154001 - 4013288032294

Wera Werkzeuge GmbH  
 Korzter Straße 21-25  
 D-42349 Wuppertal  
 Tel: +49 (0)2 02 / 40 45-0  
 E-Mail: info@wera.de

Serie Kraftform Micro

Kraftform Micro greb

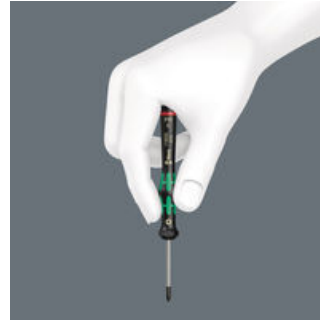


Skruing i elektronik og finmekanik er ofte møjsommeligt og tidskrævende. Det ville vi ikke stille os tilfreds med. Vi har fundet ud af, hvad der er vigtigt for brugeren - arbejdshastighed, moment, nøjagtighed - og bekymret os helt specielt om det.



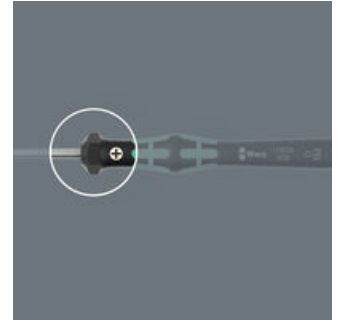
Flerkomponent skruetrækkergreb til ergonomisk rigtigt arbejde.

Den overlegne elektroniker-skruestrækker



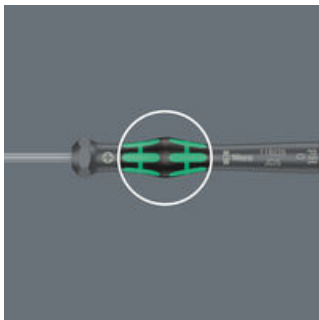
Kraftform Micro med sine tre zoner og deres specielle placering opfylder disse krav perfekt. Den letløbende kappe, som hånden kan støttes på, støtter på ideel vis disse fordele.

Præcisionszonen



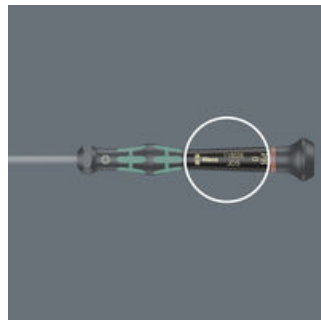
Præcisionszonen direkte ovenfor klingens giver brugeren en god fornemmelse for den rigtige drejevinkel ved justeringsopgaver.

Kraftzonen



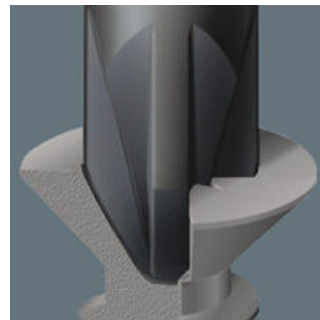
Kraftzonen med integrerede bløde zoner nær klingespidsen sørger for overførslen af store løsnings- og spændingsmomenter, uden at kontakten til skruen mistes.

Hurtigt drejzonen



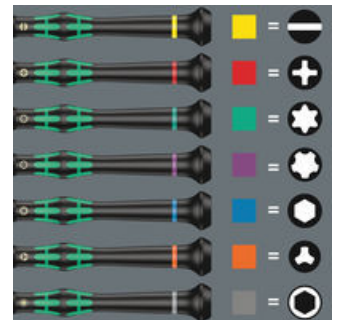
Hurtigt drejzonen nedenfor den drejelige kappe muliggør lynhurtig snurren rundt.

Wera Black Point spidsen



Wera Black Point spidsen samt en omfattende hærtningsproces garanterer lang brugstid for spidsen, forøget korrosionsbeskyttelse og eksakt pasform.

Take it easy værktøjsfinder



Skruestrækere med Take it easy værktøjsfinder: Farvemærkning efter profiler og størrelsesmærkning.

Web link

[https://products.wera.de/dk/screwdrivers\\_series\\_kraftform\\_micro\\_2067\\_6\\_torx\\_bo.html](https://products.wera.de/dk/screwdrivers_series_kraftform_micro_2067_6_torx_bo.html)

Wera - 2067/6 TORX® B0  
05118154001 - 4013288032294

Wera Werkzeuge GmbH  
Korzter Straße 21-25  
D-42349 Wuppertal  
Tel: +49 (0)2 02 / 40 45-0  
E-Mail: info@wera.de

Indhold:

2067 elektronik TORX® B0 skruetrækker, TX 7 x 60 mm



05118044001	1x	TX 7 x 60 mm
05118046001	1x	TX 8 x 60 mm
05118048001	1x	TX 9 x 60 mm
05118050001	1x	TX 10 x 60 mm
05118052001	1x	TX 15 x 60 mm
05118054001	1x	TX 20 x 60 mm

Web link

[https://products.wera.de/dk/screwdrivers\\_series\\_kraftform\\_micro\\_2067\\_6\\_torx\\_bo.html](https://products.wera.de/dk/screwdrivers_series_kraftform_micro_2067_6_torx_bo.html)

Wera - 2067/6 TORX® B0  
05118154001 - 4013288032294

Wera Werkzeuge GmbH  
Korzter Straße 21-25  
D-42349 Wuppertal  
Tel: +49 (0)2 02 / 40 45-0  
E-Mail: [info@wera.de](mailto:info@wera.de)