



TAKE IT EASY
TOOL FINDER



LASERTIP



KRAFTFORM
ERGONOMICS



ANTI
ROLL-OFF

EAN:	4013288003133	Størrelse:	285x210x55 mm
Code nr.:	05105650001	Vægt:	642 g
Artikel nr.:	334/6	Oprindelsesland:	CZ
		Told tarif nr.:	82054000

- Skruetrækkere til skruer med lige kærnv og krydskærnvsskruer Phillips-Recess
- Flerkomponent Kraftform greb til hurtig og ergonomisk skruring
- Med værktøjsfinder Take it easy: Farvemarkering efter profiler og størrelsesmærkning
- Med sekskant rullerikring mod at rulle væk
- Med Lasertip-spids for mere greb i skruehovedet

Skruetrækkersæt i 6 dele med Kraftform Plus greb til bekvemt ergonomisk arbejde, hvor vabler og hård hud undgås. Hårde grebszoner til høj arbejdshastighed, mens bløde grebszoner sikrer stor momentoverførsel. Delvis Lasertip: Spidsen bider sig fast i skruehovedet og hindrer, at man rutsjer af. Med værktøjsfinder Take it easy: Farvemarkering efter profiler og størrelsesmærkning. Den sekskantede rullerikring hindrer irriterende rullen væk på arbejdsstedet. Inklusiv praktisk rack til overskuelig opbevaring af skruetrækkerne.

Web link

https://products.wera.de/dk/screwdrivers_kraftform_plus_series_300_334_6.html

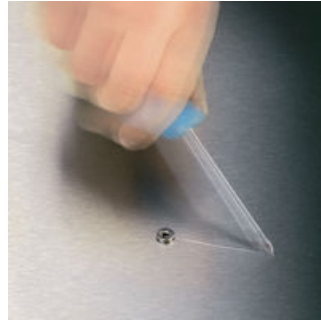
Wera - 334/6
05105650001 - 4013288003133

Wera Werkzeuge GmbH
Korzter Straße 21-25
D-42349 Wuppertal
Tel: +49 (0)2 02 / 40 45-0
E-Mail: info@wera.de

Lasertip hindrer rutsjen af



Kraftform Plus skruetrækkere - begribelig ergonomi. Skåner hele hånd-arm-systemet - også ved konstant brug. I samspil med yderligere tekniske og praktiske produktfordele som Lasertip-spidsen til sikker placering i skruen er Kraftform-skruetrækkere det ideelle valg, når det drejer sig om manuel skruring.



Det sker igen og igen, at man ved skruring smutter ud af kærven. Nogle gange beskadiges kostbare overflader derved eller man kommer selv galt afsted. Spidsen på Wera Lasertip-skruetrækkere gøres mikroskopisk fint ru med laserstråler. Denne ru overflade "bider" sig ligefrem fast i kærven. Det utilsigtede smutten ud af kærven hører dermed fortiden til.

Lasertip



Ved hjælp af tæt fokuseret laserlys skabes en skarpkantet overfladestruktur. Wera Lasertip slår kløerne fast ind i kærven og forhindrer, at skruetrækkeren smutter ud af kærven. Ved lige kærve, Phillips og Pozidriv.

Nedsat trykkraft



Wera Lasertip mindsker den nødvendige trykkraft og forøger kraftoverførslen. Skruringen bliver sikrere og mere komfortabel.

Tilpassede form



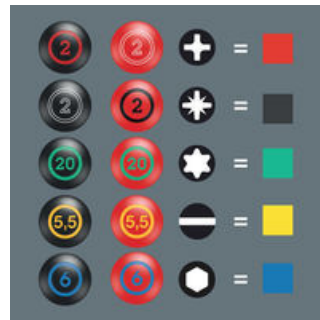
Via Kraftform-grebet fremragende hånden tilpassede form undgår kvæstelser af hånden så som vabler og hård hud.

Høj arbejdshastighed



De til grebet anvendte hårde materialer garanterer et hurtigt greb uden fare for, at huden "klæber fast" på grebet. De omkringliggende hårde zoner med størst diameter bevæger sig som hjul i hånden.

Take it easy værktøjsfinder



Skrueværktøjer med Take it easy værktøjsfinder: Farvemærkning efter profiler og størrelsesmærkning.

Rullestop



Det sekskantede rullestop forhindrer det irriterende rullen væk på arbejdsstedet. Dermed er det slut med at lede efter værktøj, der er faldet ned.

Web link

https://products.wera.de/dk/screwdrivers_kraftform_plus_series_300_334_6.html

Wera - 334/6

05105650001 - 4013288003133

Wera Werkzeuge GmbH

Korzter Straße 21-25



D-42349 Wuppertal

Tel: +49 (0)2 02 / 40 45-0


E-Mail: info@wera.de

Indhold:




350 PH Skruetrækker til Phillips-skruer, PH 1 x 80 mm

	05008710001	1x	PH 1 x 80 mm
	05008720001	1x	PH 2 x 100 mm

334 Skruetrækker til lige kærnv, 1.2 x 6.5 x 150 mm

	05110010001	1x	1.2 x 6.5 x 150 mm
---	-------------	----	--------------------

335 Skruetrækker til lige - elektrikerklunge, 0.5 x 3 x 80 mm

	05110001001 ¹⁾	1x	0.5 x 3 x 80 mm
	05110004001	1x	0.8 x 4 x 100 mm
	05110007001	1x	1 x 5.5 x 125 mm

1) ikke Lasertip

Web link

https://products.wera.de/dk/screwdrivers_kraftform_plus_series_300_334_6.html

Wera - 334/6

05105650001 - 4013288003133

Wera Werkzeuge GmbH

Korzter Straße 21-25

D-42349 Wuppertal

Tel: +49 (0)2 02 / 40 45-0

E-Mail: info@wera.de