

Click-Torque X 7 momentnøgle til indstiksværktøj, 10-100 Nm, 14x18 x 10-100 Nm



Click-Torque indstillelige momentnøgler til indstiksværktøj



EAN:	4013288229335	Størrelse:	430x55x55 mm
Code nr.:	05075657001	Vægt:	1126 g
Artikel nr.:	Click-Torque X 7	Oprindelsesland:	TW
		Told tarif nr.:	82041100



- Med tilslutning til udskifteligt indstiksværktøj 14x18 mm
- Let indstilling og sikring af den ønskede momentværdi med hør- og mærkbar falden i hak, når skalaværdierne nås
- Hør- og mærkbar udløsningsmekanisme, når den indstillede momentværdi nås
- Måleområde: 10-100 Nm; præcision $\pm 4\%$ ifølge DIN EN ISO 6789-1:2017-07
- Meget robust udførelse med ergonomisk 2-komponent greb egnet til spænding mod højre og venstre
- Click-Torque muffen lægges omkring Wera Click-Torque momentnøglens rør. Den hindrer, at grebet berører underlaget. Snavs og beskadigelser undgås. Tjener ligeledes som "rullesikring".
- Den laserindgraverede slitageresistente QR-kode gør det lettere at finde den rigtige momentværdi afhængigt af anvendt momentnøgle og indstiksværktøj

Click-momentnøgler i uforligneligt Wera design. Meget robust udførelse ved stor nøjagtighed ifølge DIN EN ISO 6789-1:2017-07. Let indstilling og sikring af den foregivne værdi. Den hør- og mærkbare falden i hak, når skalaværdierne nås, letter yderligere sikker indstilling af den ønskede momentværdi. Den robuste udløsningsmekanisme garanterer et tydeligt hør- og mærkbart udløsningsignal, når det indstillede moment nås. Til spænding mod højre og venstre og med indstiksfirkant 14x18 mm til tilslutning af passende indstiksværktøj.

Web link

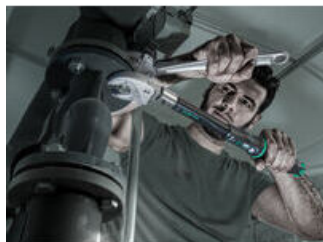
https://products.wera.de/dk/torque_tools_series_click-torque_wrenches_click-torque_adjustable_torque_wrenches_for_insert_tools_click-torque_x_7.html

Wera - Click-Torque X 7
05075657001 - 4013288229335

Wera Werkzeuge GmbH
Korzter Straße 21-25
D-42349 Wuppertal
Tel: +49 (0)2 02 / 40 45-0
E-Mail: info@wera.de

Click-Torque indstillelige momentnøgler til indstiksværktøj

Serie Click-Torque momentnøgler



Click-Torque momentnøgle X 7 med optag til udskifteligt indstiksværktøj 14x18 mm



Vi ville have, at det er let og præcist at arbejde med momentnøgler. Derfor har vi udviklet momentnøglerne Click-Torque. Med let indstilling og sikring af momentværdien og den robuste udførelse udgør disse momentnøgler det ideelle stykke værktøj ved alle former for skruearbejde, hvor det kommer an på momentkontrolleret tilspænding (omskiftelige momentnøgler) og spænding og løsning (momentnøgler til indstiksværktøj) af skrueforbindelsen.

Tilslutning 14x18 mm



Til momentnøgler i serien Click-Torque X med 14x18 mm tilslutning.

Præcise



Præcisionen ligger ved $\pm 4\%$ ifølge DIN EN ISO 6789-1:2017-07.

Enkel og sikker



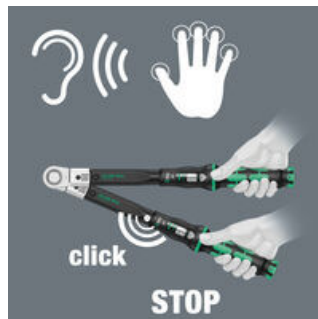
Let indstilling og sikring af den ønskede momentværdi; aflæselig på hoved- og finskala.

Enkel indstilling



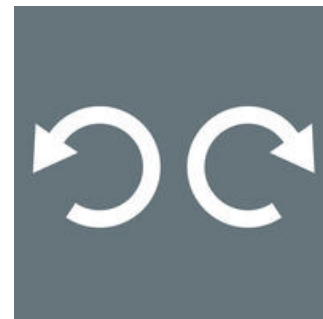
Det høres og mærkes når skalaværdierne nås og falder i hak.

Udløsningsmekanisme



Hør- og mærkbar udløsningsmekanisme, når den indstillede momentværdi nås.

Til højre- og venstrespænding



De Click-Torque momentnøglerne til indstiksværktøj til spænding mod højre og venstre.

Web link

https://products.wera.de/dk/torque_tools_series_click-torque_wrenches_click-torque_adjustable_torque_wrenches_for_insert_tools_click-torque_x_7.html

Wera - Click-Torque X 7
05075657001 - 4013288229335

Wera Werkzeuge GmbH
Korzter Straße 21-25
D-42349 Wuppertal
Tel: +49 (0)2 02 / 40 45-0
E-Mail: info@wera.de

Click-Torque X 7 momentnøgle til indstiksværktøj, 10-100 Nm, 14x18 x 10-100 Nm



Click-Torque indstillelige momentnøgler til indstiksværktøj

Further versions in this product family:



	Nm	Nm	lbf. ft.	mm	mm	mm	mm	mm	mm	mm	mm	inch	inch	inch	inch	inch	Nm	Nm	lbf. ft.	lbf. ft.
05075657001 ¹⁾	14x 18	10- 100	0,5 3	8-7 3	395	25,5	343, 0	140	47	29	20	14 4 1/64 "	5 33 /64"	1 27 /32"	1 9/ 64"	25/3 2"	10,0	100, 0	8,0	73,0

1) S_k = Gauge testpåsætning til omdrejningspunkt; l_k = målestok test essay kraftpåførselspunkt til testudstyrsakse

Web link

https://products.wera.de/dk/torque_tools_series_click-torque_wrenches_click-torque_adjustable_torque_wrenches_for_insert_tools_click-torque_x_7.html

Wera - Click-Torque X 7
05075657001 - 4013288229335

Wera Werkzeuge GmbH
Korzter Straße 21-25
D-42349 Wuppertal
Tel: +49 (0)2 02 / 40 45-0
E-Mail: info@wera.de