

Kraftform Micro 12 Universal 1 elektronik-skruetrækkersæt, 12 dele

Serie Kraftform Micro



EAN:	4013288165695	Størrelse:	245x115x55 mm
Code nr.:	05073675001	Vægt:	356 g
Artikel nr.:	Kraftform Micro 12 Universal 1	Oprindelsesland:	CZ
		Told tarif nr.:	82054000

- Kraftform Micro skruetrækkersæt i robust taske
- Flerkomponent Kraftform Micro greb til hurtigt og ergonomisk arbejde
- Wera Black Point-spidsen giver præcision og optimeret korrosionsbeskyttelse
- Med holdefunktion til TORX® skruer
- Med værktøjsfinderer Take it easy: Farvemarkering efter profiler og størrelsesmærkning
- F.eks. til elektronikere, optikere, finmekanikere, juvelerer eller EDB-hardwaremontører

Wera Micro skruetrækkere i sæt til finmekaniske skruer. Ved at støtte hånden på drejekappen og via lyndrejzonen nedenfor drejekappen er det muligt at snurre lynhurtigt rundt. Tidskrævende tagen fat på ny borfalder. Opbevaring og transport i robust bæltetaske, sådan er værktøjet altid ved hånden.



Web link

https://products.wera.de/dk/screwdrivers_series_kraftform_micro_kraftform_micro_12_universal_1.html

Wera - Kraftform Micro 12 Universal 1
05073675001 - 4013288165695

Wera Werkzeuge GmbH
Korzter Straße 21-25
D-42349 Wuppertal
Tel: +49 (0)2 02 / 40 45-0
E-Mail: info@wera.de

Serie Kraftform Micro

Kraftform Micro greb



Skruning i elektronik og finmekanik er ofte møjsommeligt og tidskrævende. Det ville vi ikke stille os tilfreds med. Vi har fundet ud af, hvad der er vigtigt for brugeren - arbejdshastighed, moment, nøjagtighed - og bekymret os helt specielt om det.



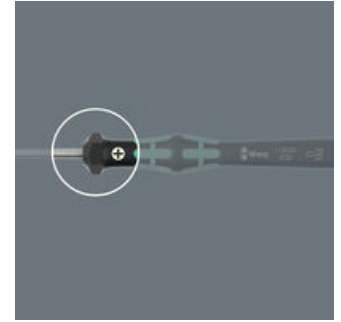
Flerkomponent sruetrækkergreb til ergonomisk rigtigt arbejde.

Den overlegne elektroniker-skruetrækker



Kraftform Micro med sine tre zoner og deres specielle placering opfylder disse krav perfekt. Den letløbende kappe, som hånden kan støttes på, støtter på ideel vis disse fordele.

Præcisionszonen



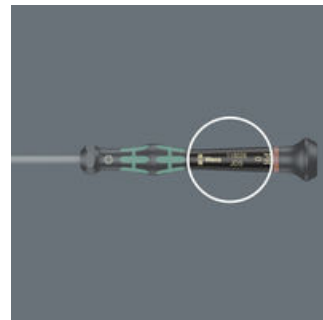
Præcisionszonen direkte ovenfor klingens giver brugeren en god fornemmelse for den rigtige drejevinkel ved justeringsopgaver.

Kraftzonen



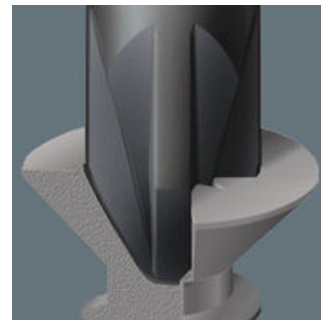
Kraftzonen med integrerede bløde zoner nær klingespidsen sørger for overførslen af store løsnings- og spændingsmomenter, uden at kontakten til skruen mistes.

Hurtigt drejzonen



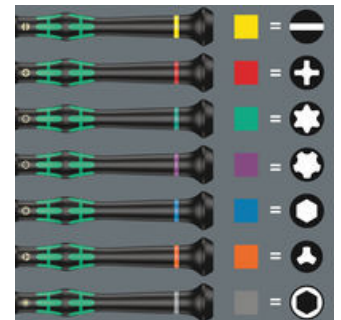
Hurtigt drejzonen nedenfor den drejelige kappe muliggør lynhurtig snurren rundt.

Wera Black Point spidsen



Wera Black Point spidsen samt en omfattende hærtningsproces garanterer lang brugstid for spidsen, forøget korrosionsbeskyttelse og eksakt pasform.

Take it easy værktøjsfinder



Skruetrækkere med Take it easy værktøjsfinder: Farvemærkning efter profiler og størrelsesmærkning.

Web link

https://products.wera.de/dk/screwdrivers_series_kraftform_micro_kraftform_micro_12_universal_1.html

Wera - Kraftform Micro 12 Universal 1
05073675001 - 4013288165695

Wera Werkzeuge GmbH
Korzter Straße 21-25
D-42349 Wuppertal
Tel: +49 (0)2 02 / 40 45-0
E-Mail: info@wera.de

Kraftform Micro 12 Universal 1 elektronik-skrueetrækkersæt, 12 dele



Serie Kraftform Micro

Indhold:

2050 PH elektronik-krydskærvsskrueetrækker, PH 00 x 60 mm



05118020001¹⁾ 1x PH 00 x 60 mm

05118022001²⁾ 1x PH 0 x 60 mm

1) Optimeret til asiatiske PH skruer

2) Størrelse 0 modificeret svarende til JCIS 0 (Japanese Camera Industrial Standard)

2067 elektronik TORX® HF skrueetrækker med holdefunktion, TX 5 x 40 mm



05118181001 1x TX 5 x 40 mm

05118182001 1x TX 6 x 40 mm

2035 elektronik-skrueetrækker til lige kær, 0.23 x 1.5 x 40 mm



05118002001 1x 0.23 x 1.5 x 40 mm

05118004001 1x 0.30 x 1.8 x 60 mm

05118006001 1x 0.40 x 2 x 60 mm

05118008001 1x 0.40 x 2.5 x 80 mm

05118010001 1x 0.50 x 3 x 80 mm

2054 elektronik-sekskantsskrueetrækker, 0.9 x 40 mm



05118062001 1x 0.9 x 40 mm

05118066001 1x 1.5 x 60 mm

05118068001 1x 2 x 60 mm

Dobbelthæftende-stripe 70, 70 x 50 mm

1x 70 x 50 mm



Web link

https://products.wera.de/dk/screwdrivers_series_kraftform_micro_kraftform_micro_12_universal_1.html

Wera - Kraftform Micro 12 Universal 1
05073675001 - 4013288165695

Wera Werkzeuge GmbH
Korzter Straße 21-25
D-42349 Wuppertal
Tel: +49 (0)2 02 / 40 45-0
E-Mail: info@wera.de