



| | | | |
|---------------------|---------------|-------------------------|---------------|
| EAN: | 4013288229878 | Størrelse: | 380x160x45 mm |
| Code nr.: | 05020235001 | Vægt: | 1131 g |
| Artikel nr.: | 9642 | Oprindelsesland: | CZ |
| | | Told tarif nr.: | 82041100 |

- Tommemål
- 8 dele
- Listen sidder via den stærke magnet sikkert på metalflader. Alternativt kan listen også skrues på væggen.
- Listens klemmer sørger for perfekt hold i værktøjet
- Særligt egnet til snævre forhold
- Den særlige gaffelgeometri forøger værktøjets ansatmuligheder
- Den lille returvinkel i gafflen "får fat i" skruen for hver 15°
- Slank, 15° vinklet ringside

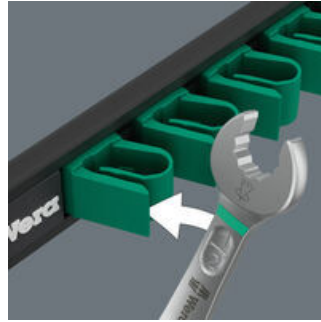
Ringgaffelnøgle-sæt, 8 dele, størrelser i tommemål; på klemmeliste. Joker 6003 opnår via kombinationen af den med 7,5° vinklede gaffel og dobbeltsekskantsgeometrien en fordobling af ansatpunkterne. Ved en gentaget 180°-drejning af nøglen omkring længdeaksen under skruningen er der fire ansatmuligheder og møtrikker hhv. skruenhoveder kan "fanges" for hver 15°. Derved bliver det tydeligt lettere at skrue under særligt snævre montageforhold. Den slanke og alligevel robuste ringside er vinklet 15° i forhold til værktøjsaksen. Via en kvalitets overfladeforædling opnås en stærk og langvarende korrosionsbeskyttelse. Med værktøjsfinderens Take it easy: Farvemærkning efter størrelse. Listens klemmer sørger for perfekt hpæd i værktøjet. Listen holder værktøjet via en stærk magnet sikkert på metalflader. Alternativt kan listen også skrues fast på en væg.

Web link
<https://www.wera.de/dk/05020235001>

Wera - 9642
 05020235001 - 4013288229878

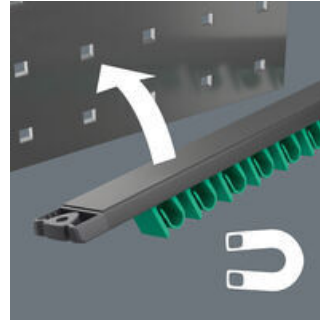
Wera Werkzeuge GmbH
 Korzenter Straße 21-25
 D-42349 Wuppertal
 Tel: +49 (0)2 02 / 40 45-0
 E-Mail: info@wera.de

Sikker fiksering af værktøjet



Klemmelisten af kvalitetsaluminumprofil giver plads til op til 11 gaffelnøgler. Værktøjet holdes sikkert fast af stærke klemme fjedre.

Holder via magnetkraft



Via den stærke magnet kan klemmelisten anbringes sikkert på metalflader.

Fastgørelse med skruer



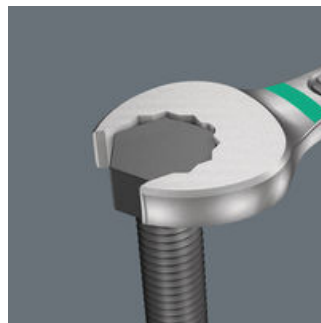
Listen kan også skrues fast på en væg.

Til særligt snævre forhold



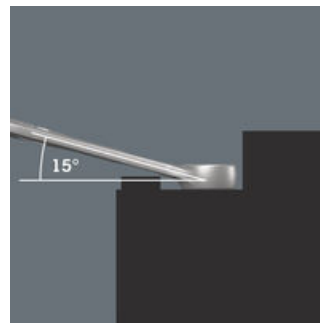
Ringgaffelnøglen Joker 6003 med dens særlige gaffelgeometri - en 7,5° vinklet gaffelside og dobbeltsekskantsgeometri - fordobler ansatmulighederne ved gentagen 180°-drejning af nøglen omkring længdeaksen. Møtrikker hhv. skruehoveder kan man "få fat på" hver 15°. Det pågældende ansatspunkt finder Joker 6003 så at sige selv efter hver vending.

Dobbelt sekskant geometri



Dobbeltsekskantsgeometrien på gaffel- og ringsiden sikrer den formtilpassede forbindelse med skruehovedet eller møtrikken og forringer faren for at rutsje af.

Joker 6003: Vinklet ringside



Ringsiden er vinklet 15° i forhold til værktøjsaksen for at forebygge kvæstelser.

Joker 6003: Til mindre end 30° returvinkel



Via den 7,5° vinklede gaffelside, dobbeltsekskantsgeometrien og en tilpasset anvendelsesmåde (ansats - skruring - drejning - påny ansats - skruring - drejning osv.) kan man også løse skruesituationer, der tillader mindre end 30° returvinkel.

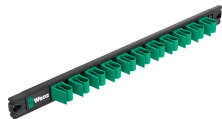
Indhold:

6003 Joker ringgaffelnøgle, tommemål, 5/16" x 115 mm



| | | |
|-------------|----|-----------------|
| 05020211001 | 1x | 5/16" x 115 mm |
| 05020212001 | 1x | 3/8" x 125 mm |
| 05020214001 | 1x | 1/2" x 160 mm |
| 05020215001 | 1x | 9/16" x 167 mm |
| 05020218001 | 1x | 3/4" x 230 mm |
| 05020213001 | 1x | 7/16" x 135 mm |
| 05020216001 | 1x | 5/8" x 182 mm |
| 05020217001 | 1x | 11/16" x 210 mm |

9610 Joker magnetliste, til op til 11 gaffelnøgler, uden indhold, 30 x 370 mm



| | | |
|-------------|----|-------------|
| 05136413001 | 1x | 30 x 370 mm |
|-------------|----|-------------|

Web link

<https://www.wera.de/dk/05020235001>

Wera - 9642

05020235001 - 4013288229878

Wera Werkzeuge GmbH

Korzter Straße 21-25

D-42349 Wuppertal

Tel: +49 (0)2 02 / 40 45-0

E-Mail: info@wera.de