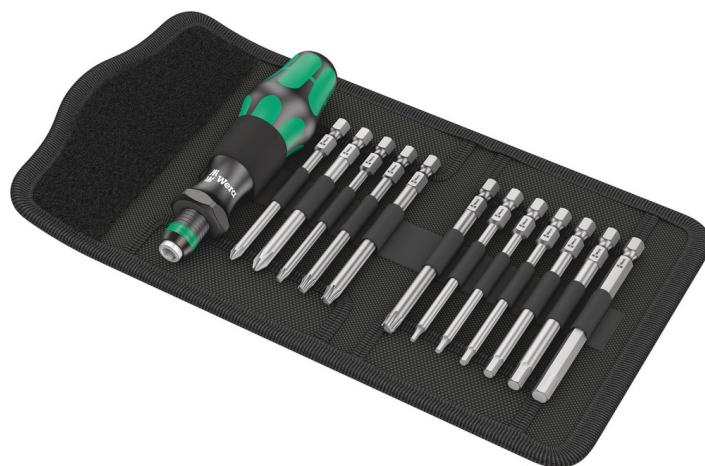


## Bicycle Set 2, 13 dele

Kraftform Kompakt 60, 62



<b>EAN:</b>	4013288211439	<b>Størrelse:</b>	150x110x65 mm
<b>Code nr.:</b>	05004171001	<b>Vægt:</b>	406 g
<b>Artikel nr.:</b>	Bicycle Set 2	<b>Oprindelsesland:</b>	CZ
		<b>Told tarif nr.:</b>	82079030

- Kompakt skrueværktøjs-sæt i 13 dele til cykelbrug, også til mobilt brug
- Praktisk sortiment til selvstændig udførelse af montageopgaver og reparationer
- Let og robust foldetaske med 12x89 mm lange bits
- Ergonomisk Kraftform bit-håndgreb med Rapidaptor hurtigskift
- Rapidaptor hurtigskift tillader hurtigt bitskift

Cykelværktøjs-sæt i praktisk taske med 89 mm lange bits. Inklusiv bit-håndgreb 816 R Kraftform med Rapidaptor hurtigskift og flerkomponent Kraftform-greb, så arbejdet trætter mindre.



### Web link

[https://products.wera.de/dk/kraftform\\_kompakt\\_kraftform\\_kompakt\\_60\\_62\\_bicycle\\_set\\_2.html](https://products.wera.de/dk/kraftform_kompakt_kraftform_kompakt_60_62_bicycle_set_2.html)

Wera - Bicycle Set 2  
05004171001 - 4013288211439

Wera Werkzeuge GmbH  
Korzter Straße 21-25  
D-42349 Wuppertal  
Tel: +49 (0)2 02 / 40 45-0  
E-Mail: [info@wera.de](mailto:info@wera.de)

### Cykelværktøjs-sæt



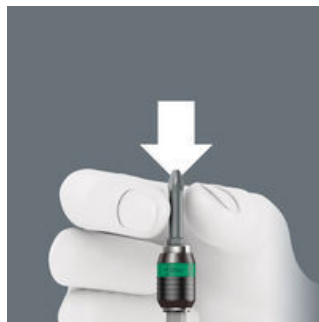
Kompakt skruværktøjs-sæt til cykelbrug, også til mobilt brug.

### Rapidaptor holdere



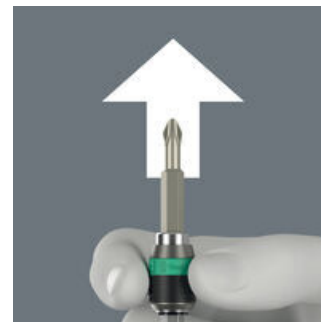
Lynhurtigt bitskift uden værktøj. Betjening med en hånd. Med fritløbende bøsning til let føring af skruemaskinen.

### Rapid-in og self-lock



Uden at bevæge bøsningen kan bitten skubbes op i holderen. Så snart bitten sættes i skruen, aktiveres låsen automatisk. Bitten sidder sikkert og uden at kunne rokkes.

### Rapid-out



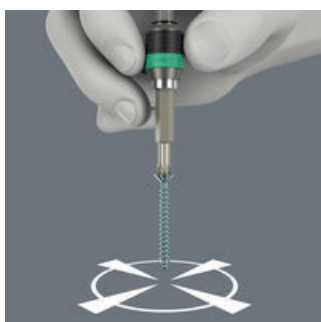
Ved bitskift skydes bøsningen blot fremefter: Derved løfter fjedermekanismen bitten fra magneten og låser op for værktøjet. Bitten kan uden problemer tages ud. Særligt nyttigt: Let udtagning af også de mindste bitstørrelser uden hjælp fra værktøj.

### Chuck-all



Rapidaptor hurtigskiftsholderen optager både 1/4"-bits iflg. DIN ISO 1173-C 6,3 og E 6,3 og Wera serie 1 og 4.

### Rapid-spin



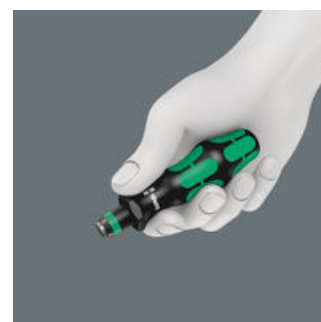
Den fritløbende bøsning tillader brugeren at holde batteri- eller el-skruemaskinen på bøsningen, mens man skruer. Det letter placeringen af skruen og forhindrer smuttere. Kan også anvendes som kort forlængerled ved 1/4" brug f.eks. i kombination med Wera Bit-skralde eller Zyklop.

### Hårde og slidstærke bits



Hårde og slidstærke Wera bits forhindrer for tidligt brud på spidsen. Z-bits er i reglen bitten til den universelle skruetopgave.

### Tilpassede form



Via Kraftform-grebets fremragende hånden tilpassede form undgås kvæstelser af hånden så som vabler og hård hud.

### Web link

[https://products.wera.de/dk/kraftform\\_kompakt\\_kraftform\\_kompakt\\_60\\_62\\_bicycle\\_set\\_2.html](https://products.wera.de/dk/kraftform_kompakt_kraftform_kompakt_60_62_bicycle_set_2.html)

Wera - Bicycle Set 2  
05004171001 - 4013288211439


Wera Werkzeuge GmbH  
Korzter Straße 21-25  
D-42349 Wuppertal  
Tel: +49 (0)2 02 / 40 45-0  
E-Mail: [info@wera.de](mailto:info@wera.de)

## Bicycle Set 2, 13 dele

### Kraftform Kompakt 60, 62


#### Indhold:

#### 816 R Bits-håndgreb med Rapidaptor hurtigskift, 1/4" x 119 mm

 05051462001 1x 1/4" x 119 mm




#### 851/4 Z bits, PH 1 x 89 mm

 05059760001 1x PH 1 x 89 mm

05059775001 1x PH 2 x 89 mm



#### 867/4 Z TORX® bits, TX 10 x 89 mm

 05060186001 1x TX 10 x 89 mm


05060188001 1x TX 20 x 89 mm

05060189001 1x TX 25 x 89 mm

05060191001 1x TX 30 x 89 mm



#### 840/4 Z bits, 2 x 89 mm

 05059628001 1x 2 x 89 mm

05059629001 1x 2.5 x 89 mm

05059630001 1x 3 x 89 mm

05059631001 1x 4 x 89 mm

05059632001 1x 5 x 89 mm

05059633001<sup>1)</sup> 1x 6 x 89 mm



1) Sekskantsklinge

#### Dobbelthæftende-stribe 70, 70 x 50 mm

1x 70 x 50 mm



#### Web link

[https://products.wera.de/dk/kraftform\\_kompakt\\_kraftform\\_kompakt\\_60\\_62\\_bicycle\\_set\\_2.html](https://products.wera.de/dk/kraftform_kompakt_kraftform_kompakt_60_62_bicycle_set_2.html)

Wera - Bicycle Set 2

05004171001 - 4013288211439

Wera Werkzeuge GmbH

Korzerter Straße 21-25

D-42349 Wuppertal

Tel: +49 (0)2 02 / 40 45-0

E-Mail: [info@wera.de](mailto:info@wera.de)