



EAN:	4013288094704	Abmessung:	285x210x55 mm
Teilenr:	05320540001	Gewicht:	779 g
Artikel-Nr:	335/350/367/7 Lasertip	Ursprungsland:	CZ
		Zolltarifnr.:	82054000

- Schraubendreher für Schlitz-, Kreuzschlitzschrauben Phillips-Recess und Pozidriv und TORX®
- Mehrkomponentiger Kraftform Griff für schnelles und ergonomisches Verschrauben
- Mit Werkzeugfinder Take it easy: Farbkennzeichnung nach Profilen und Größenstempelung
- Mit Sechskantabrollschutz gegen Wegrollen
- Mit Lasertip-Spitze für mehr Halt im Schraubenkopf

7-teiliges Schraubendreher-set mit Kraftform-Griff für angenehm ergonomisches Arbeiten, bei dem Blasen und Schwielen vermieden werden. Die Lasertip Spitze krallt sich im Schraubkopf fest und verhindert das Herausrutschen. "Take it easy" Werkzeugfinder mit Farbkennzeichnung nach Profilen und Größenstempelung - zum einfachen und schnellen Finden des benötigten Werkzeugs. Der Sechskantabrollschutz verhindert lästiges Wegrollen am Arbeitsplatz. Inklusive praktischem Rack zur übersichtlichen Aufbewahrung der Schraubendreher.

Weblink

https://products.wera.de/de/schraubendreher_kraftform_plus_serie_300_335_350_367_7_lasertip.html

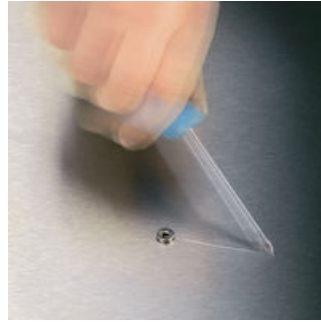
Wera - 335/350/367/7 Lasertip
05320540001 - 4013288094704

Wera Werkzeuge GmbH
Korzter Straße 21-25
D-42349 Wuppertal
Tel: +49 (0)2 02 / 40 45-0
E-Mail: info@wera.de

Kraftform Plus – Serie 300

Lasertip verhindert
Herausrutschen

Kraftform Plus Schraubendreher - begreifbare Ergonomie. Schon das gesamte Hand-Arm-System - auch im Dauereinsatz. Im Zusammenspiel mit weiteren technischen und praktischen Produktvorteilen wie der Lasertip-Spitze für sicheren Sitz in der Schraube sind Kraftform-Schraubendreher die ideale Wahl, wenn es um die Handverschraubung geht.



Immer wieder passiert es, dass man beim Verschrauben aus der Schraube rutscht. Manchmal werden dabei wertvolle Oberflächen beschädigt oder man verletzt sich sogar. Die Spitze von Wera Lasertip-Schraubendrehern wird mit Laserstrahlen mikroskopisch fein aufgeraut. Diese raue Oberfläche "beißt" sich förmlich im Schraubenkopf fest. Das unbeabsichtigte Herausrutschen kann damit vermieden werden.

Lasertip



Mittels eng fokussiertem Laserlicht wird eine scharfkantige Oberflächenstruktur erzeugt. Wera Lasertip krallt sich im Schraubenkopf fest und verhindert das Herausrutschen aus dem Schraubenkopf. Bei Schlitz, Phillips und Pozidriv.

Verringerte Anpresskraft



Wera Lasertip verringert die benötigte Anpresskraft und erhöht die Kraftübertragung. Das Verschrauben wird sicherer und komfortabler.

Weblink

https://products.wera.de/de/schraubendreher_kraftform_plus_serie_300_335_350_367_7_lasertip.html

Wera - 335/350/367/7 Lasertip
05320540001 - 4013288094704

Wera Werkzeuge GmbH
Korzter Straße 21-25
D-42349 Wuppertal
Tel: +49 (0)2 02 / 40 45-0
E-Mail: info@wera.de

Kraftform Plus – Serie 300

Kraftform



Die Grundüberlegung zur Urform des Kraftform-Griffes - die Hand soll die Form des Handgriffs vorgeben - hat sich bis heute als richtig erwiesen. Bereits in den 60er Jahren entwickelte Wera mit dem weltweit anerkannten Fraunhofer-Institut für Arbeitswirtschaft und Organisation einen Schraubendrehergriff, der in der Form der menschlichen Hand angepasst ist. Nach langer Entwicklungsarbeit wurde 1968 der Wera Kraftform-Griff in den Markt eingeführt. Bis heute wurde er durch neue Technologien optimiert, jedoch hat er die bewährte Form behalten, denn auch die menschliche Hand hat sich seitdem nicht geändert.

An die Hand angepasst



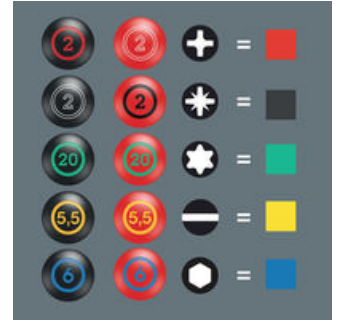
Durch die hervorragend an die Hand angepasste Form des Kraftform-Griffs werden Handverletzungen wie Blasen und Schwielen vermieden. Wera Kraftform: Synonym für begreifbare Ergonomie!

Schnelles Umgreifen



Die für den Griff verwendeten harten Materialien garantieren schnelles Umgreifen ohne die Gefahr des "Festklebens" der Haut am Griff. Die weichen, "rutschfesten" Zonen ermöglichen die verlustarme Übertragung hoher Drehmomente.

Take it easy Werkzeugfinder



Schraubendreher Take it easy: Farbkennzeichnung nach Profilen und Größenstempelung.

Weblink

https://products.wera.de/de/schraubendreher_kraftform_plus_serie_300_335_350_367_7_lasertip.html


Wera - 335/350/367/7 Lasertip
05320540001 - 4013288094704

Wera Werkzeuge GmbH
Korzter Straße 21-25
D-42349 Wuppertal
Tel: +49 (0)2 02 / 40 45-0
E-Mail: info@wera.de

Kraftform Plus – Serie 300



Satz-Inhalt:

350 PH Kreuzschlitz-Schraubendreher, PH 2 x 100 mm

 05008720001 1x PH 2 x 100 mm




355 PZ Kreuzschlitz-Schraubendreher, PZ 1 x 80 mm

 05009310001 1x PZ 1 x 80 mm
 05009315001 1x PZ 2 x 100 mm






335 Schlitz-Schraubendreher - Elektriker Klinge, 0,8 x 4 x 100 mm

 05110004001 1x 0,8 x 4 x 100 mm



367 TORX® Schraubendreher, TX 15 x 80 mm

 05028008001 1x TX 15 x 80 mm
 05028010001 1x TX 20 x 100 mm
 05028012001 1x TX 25 x 100 mm



Weblink

https://products.wera.de/de/schraubendreher_kraftform_plus_serie_300_335_350_367_7_lasertip.html

Wera - 335/350/367/7 Lasertip
05320540001 - 4013288094704

Wera Werkzeuge GmbH
Korzter Straße 21-25
D-42349 Wuppertal
Tel: +49 (0)2 02 / 40 45-0
E-Mail: info@wera.de