

EAN: 4013288236777
Teilenr: 05150117001
Artikel-Nr: 9727

Abmessung: 405x185x55 mm
Gewicht: 1325 g
Ursprungsland: CZ
Zolltarifnr.: 82041100

- Langlebige Schaumstoffeinlage, jedes Werkzeug hat seinen festen Platz; 2-farbig, das Fehlen von Werkzeugen wird schnell bemerkt
- Stückgeprüftes Werkzeug gem. IEC 60900 bei 10.000 V für sicheres Arbeiten bis 1.000 Volt
- Enthält 1 Zyklop VDE Knarre, 12 Steckschlüsseinsätze, 7 Bitnüsse mit Haltefunktion für TORX® Schrauben, 5 Bitnüsse mit Haltefunktion für Innensechskant-Schrauben, 2 Verlängerungen (75 mm bzw. 150 mm lang), 1 Handgriff für Kraftform Kompakt VDE Wechselklingen, 1 Adapterklinge (1/4"-Außensechskant auf 9-mm-Außensechskant)
- Knarre mit extrem schlanker Bauform; Feinverzahnung mit 80 Zähnen, kurzer Rückholwinkel von nur 4,5° für einfaches Arbeiten auch in sehr engen Bauräumen
- Steckschlüsseinsätze, Bitnüsse und Verlängerungen mit erhöhter Sicherheit durch 2-komponentige Isolation mit gelbem Isolationskern unter roter Isolationsaußenschicht
- Kunststoffummantelung schützt Oberflächen vor Beschädigungen
- Griff 817 VDE für Kraftform Kompakt Wechselklingen
- 1 Adapterklinge (1/4"-Außensechskant auf 9-mm-Außensechskant) Kraftform Kompakt A VDE 712 i für 1/4"-Steckschlüsseinsätze und -Bitnüsse



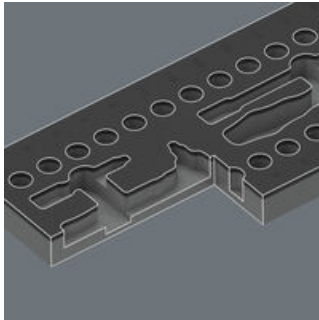
Weblink
<https://www.wera.de/de/05150117001>

Wera - 9727
 05150117001 - 4013288236777

Wera Werkzeuge GmbH
 Korzter Straße 21-25
 D-42349 Wuppertal
 Tel: +49 (0)2 02 / 40 45-0
 E-Mail: info@wera.de

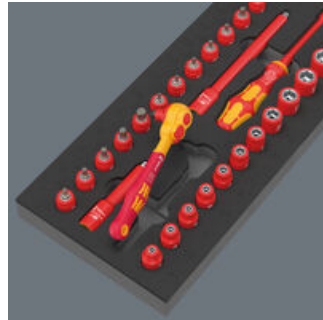
Langlebige Schaumstoffeinlage; 2-farbig zur schnellen Erkennung von fehlenden Teilen; geeignet für die Tool Rebel Werkstattwagen. Bestückt mit: 1 Zyklop Knarre 8007 A VDE mit Umschalthebel (1/4"), 12 Zyklop Steckschlüsseleinsätzen 8790 A (1/4"), 7 Zyklop Bitnüssen 8767 A HF (1/4") mit Haltefunktion für TORX® Schrauben, 5 Zyklop Bitnüssen 8740 A HF (1/4") mit Haltefunktion für Innensechskantschrauben, 2 Zyklop Verlängerungen (1/4", 8794 LA VDE (150 mm lang), 8794 SA VDE (91 mm lang)), 1 VDE-Handhalter 817 VDE mit 9-mm-Sechskant-Aufnahme für Wera Kraffform Kompakt VDE-Wechselklingen, 1 Adapterklinge Kraffform Kompakt A VDE 712 i, adaptiert von 9-mm-Sechskant auf 1/4"-Vierkant, so können mit dem Bit-Handhalter 817 VDE auch 1/4"-Steckschlüsseleinsätze und -Bitnüsse betätigt werden. Alle Werkzeuge sind gemäß IEC 60900 stückgeprüft. Das garantiert sicheres Arbeiten unter Spannung bis 1.000 Volt.

Sichere Aufbewahrung und schneller Überblick



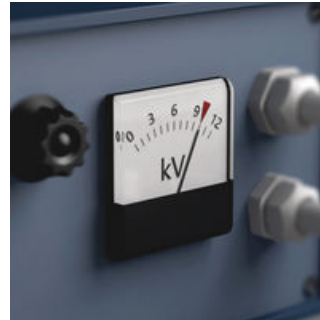
Die Werkzeuge sitzen durch präzise Konturausschnitte sicher im Schaumstoff, sind aber leicht zu entnehmen. Die durchdachte Anordnung der Werkzeuge sorgt für platzsparende Unterbringung und schnellen Zugriff auf das Werkzeug.

2-farbige Schaumstoffeinlage



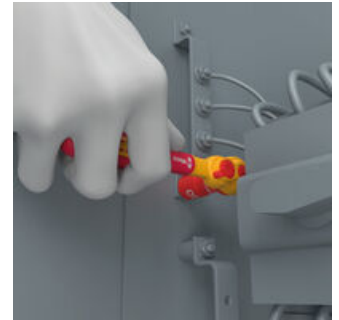
Nach der Entnahme des Werkzeugs sieht man den hellgrauen zweiten Schaumstoff. Hierdurch werden fehlende Werkzeuge schnell erkannt.

Stückgeprüft



Die Stückprüfung der Werkzeuge bei 10.000 Volt gemäß IEC 60900 garantiert sicheres Arbeiten unter Spannung bis 1.000 Volt.

Für enge Bauräume



Durch ihre extrem schlanke Bauform, eine Feinverzahnung mit 80 Zähnen und einen kurzen Rückholwinkel von nur 4,5° ermöglicht die Zyklop VDE-Knarre einfaches Arbeiten auch in sehr engen Bauräumen.

Weblink

<https://www.wera.de/de/05150117001>

Wera - 9727

05150117001 - 4013288236777

Wera Werkzeuge GmbH

Korzter Straße 21-25

D-42349 Wuppertal

Tel: +49 (0)2 02 / 40 45-0

E-Mail: info@wera.de

Kugelarretierung



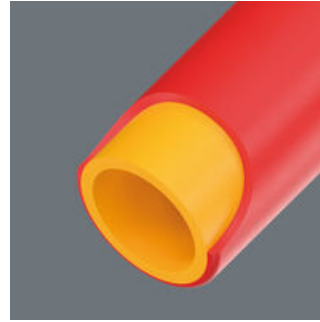
Die Kugelarretierung sorgt für sicheren Sitz der Nüsse und des Zubehörs und damit auch für verlässliche Sicherheit während des Verschraubens.

Umschalthebel



Dank des Umschalthebels ist der Richtungswechsel schnell und bequem möglich.

Erhöhte Sicherheit



Zyklus VDE-isolierte Steckschlüsseinsätze, Bitnüsse und Verlängerungen bieten eine erhöhte Sicherheit durch gelben Isolationskern, der bei einer eventuellen Beschädigung der äußeren roten VDE Isolationsschicht sichtbar wird. Bitnüsse 8767 A HF mit Haltefunktion für TORX® Schrauben, 8740 A HF mit Haltefunktion für Innensechskantschrauben.

Der Handhalter 817 VDE



Für Wera Kraftform Kompakt VDE Wechselklingen. Mit mehrkomponentigem Kraftform Griff für hohe Arbeitsgeschwindigkeiten und ergonomisches Verschrauben.

Weblink

<https://www.wera.de/de/05150117001>

Wera - 9727

05150117001 - 4013288236777


Satz-Inhalt:

8007 A VDE Zyklop Knarre, isoliert, mit Umschalthebel, mit 1/4"-Antrieb, 1/4" x 144 mm

 05004866001 1x 1/4" x 144 mm



8790 A VDE Zyklop-Steckschlüsseinsatz, isoliert, mit 1/4"-Antrieb, 4,5 x 41 mm

 05005929001 1x 4,5 x 41 mm

05005930001 1x 4 x 41 mm

05005931001 1x 5 x 41 mm

05005932001 1x 5,5 x 41 mm

05005933001 1x 6 x 41 mm

05005934001 1x 7 x 41 mm

05005935001 1x 8 x 41 mm

05005936001 1x 10 x 41 mm

05005937001 1x 11 x 41 mm


05005938001 1x 12 x 41 mm

05005939001 1x 13 x 41 mm

05005940001 1x 14 x 41 mm



8767 A VDE HF TORX® Zyklop Bitnuss, isoliert, mit 1/4"-Antrieb, mit Haltefunktion, TX 10 x 46 mm

 05005920001 1x TX 10 x 46 mm

05005921001 1x TX 15 x 46 mm

05005922001 1x TX 20 x 46 mm

05005923001 1x TX 25 x 46 mm


05005924001 1x TX 27 x 46 mm

05005925001 1x TX 30 x 46 mm

05005926001 1x TX 40 x 46 mm



8740 A VDE HF Zyklop Bitnuss, isoliert, mit 1/4"-Antrieb, mit Haltefunktion für Innensechskantschrauben, 3 x 46 mm

 05005900001 1x 3 x 46 mm

05005901001 1x 4 x 46 mm

05005902001 1x 5 x 46 mm

05005903001 1x 6 x 46 mm

05005904001 1x 8 x 47 mm



8794 LA Zyklop VDE-Verlängerung, isoliert, lang, 1/4", 1/4" x 150 mm

 05003301001 1x 1/4" x 150 mm




8794 SA Zyklop VDE-Verlängerung, isoliert, kurz, 1/4", 1/4" x 91 mm

 05005950001 1x 1/4" x 91 mm



817 VDE Krafform Handhalter, 9 x 98 mm

 05003990001 1x 9 x 98 mm



Krafform Kompakt A VDE 712 i Adapterklinge, isoliert, für 1/4" Steckschlüsseinsätze, 1/4" x 154 mm

 05006642001 1x 1/4" x 154 mm



Weblink

<https://www.wera.de/de/05150117001>

Wera - 9727

05150117001 - 4013288236777

Wera Werkzeuge GmbH

Korzter Straße 21-25

D-42349 Wuppertal

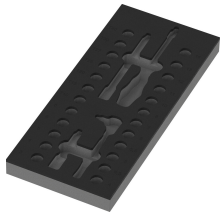
Tel: +49 (0)2 02 / 40 45-0

E-Mail: info@wera.de

9827 Schaumstoffeinlage 8007 A VDE Zyklus VDE Knarre Set 1, 1/4", ohne Werkzeug, 172 x 30 x 392 mm

05137316001¹⁾ 1x 172 x 30 x 392 mm

1) Achtung: Die Schaumstoffeinlage passt nicht in das Vorgängermodell 05501051001 des Werkstattwagens.



Achtung: Die Schaumstoffeinlage passt nicht in das Vorgängermodell 05501051001 des Werkstattwagens.

Weblink
<https://www.wera.de/de/05150117001>

Wera - 9727
05150117001 - 4013288236777

Wera Werkzeuge GmbH
Korzter Straße 21-25
D-42349 Wuppertal
Tel: +49 (0)2 02 / 40 45-0
E-Mail: info@wera.de