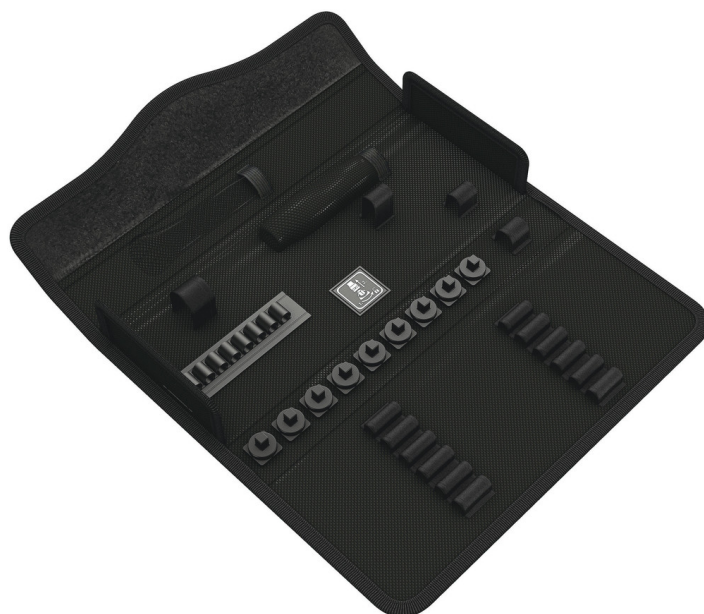


# 9424 Textile Box Kraftform Kompakt W 1, leer, 302 x 126 x 50 mm

Textile Taschen und Boxen für Kraftform Kompakt Sets, leer



<b>EAN:</b>	4013288194602	<b>Abmessung:</b>	305x135x45 mm
<b>Teilenr:</b>	05136474001	<b>Gewicht:</b>	380 g
<b>Artikel-Nr:</b>	9424	<b>Ursprungsland:</b>	CN
		<b>Zolltarifnr.:</b>	42029298

- Robustes, formstabiles Material
- Starker Klettverschluss verhindert unbeabsichtigtes Öffnen und Verlust des Werkzeugs
- Kompaktes Design für platzsparende Aufbewahrung
- Geringes Gewicht für leichten Transport
- Kompatibel mit Wera 2go

Robuste textile Box für platzsparende Aufbewahrung von Werkzeug; ideal bei mobilen Einsätzen, da das verwendete Material leicht und stabil ist; für Kraftform Kompakt W 1; für bis zu 36 Werkzeuge; leer.

## Weblink

[https://products.wera.de/de/kraftform\\_kompakt\\_textile\\_taschen\\_und\\_boxen\\_fuer\\_kraftform\\_kompakt\\_sets\\_leer\\_9424.html](https://products.wera.de/de/kraftform_kompakt_textile_taschen_und_boxen_fuer_kraftform_kompakt_sets_leer_9424.html)

Wera - 9424  
05136474001 - 4013288194602

Wera Werkzeuge GmbH  
Korzerter Straße 21-25  
D-42349 Wuppertal  
Tel: +49 (0)2 02 / 40 45-0  
E-Mail: [info@wera.de](mailto:info@wera.de)

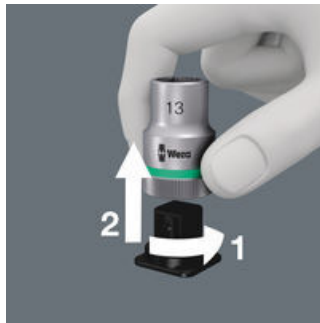
Textile Taschen und Boxen für Kraffform Kompakt Sets, leer

**Robust, leicht, formstabil**



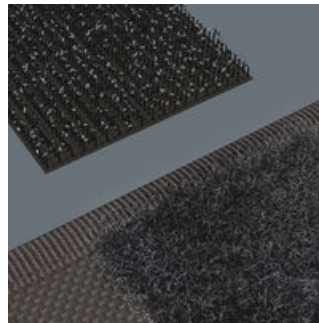
Das verwendete Material zeichnet sich durch hohe Robustheit aus. Gleichzeitig ist die textile Box leicht und formstabil. Auch wenn die textile Box herunterfällt, sind die Werkzeuge gut geschützt.

**Sicherer Halt und leichte Entnahme**



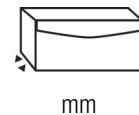
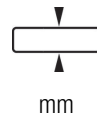
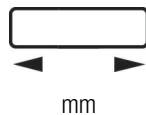
Der neue leichtgängige Drehmechanismus garantiert sowohl die sichere und klapperfreie Aufbewahrung als auch die einfache Entnahme des Werkzeugs.

**Flexibel durch Klettstreifen**



Die textile Box weist auf der Rückseite eine Flauschzone auf. Mittels des mitgelieferten selbsthaftenden Klettstreifens kann die textile Box an die Wera 2go Komponenten geklettet werden. Oder auch an Wand, Regal oder Werkstattwagen.

**Weitere Varianten dieser Produktfamilie:**



05136474001	302,0	126,0	50,0
-------------	-------	-------	------

**Weblink**

[https://products.wera.de/de/kraffform\\_kompakt\\_textile\\_taschen\\_und\\_boxen\\_fuer\\_kraffform\\_kompakt\\_sets\\_leer\\_9424.html](https://products.wera.de/de/kraffform_kompakt_textile_taschen_und_boxen_fuer_kraffform_kompakt_sets_leer_9424.html)

Wera - 9424

05136474001 - 4013288194602

Wera Werkzeuge GmbH

Korzter Straße 21-25

D-42349 Wuppertal

Tel: +49 (0)2 02 / 40 45-0

E-Mail: [info@wera.de](mailto:info@wera.de)