

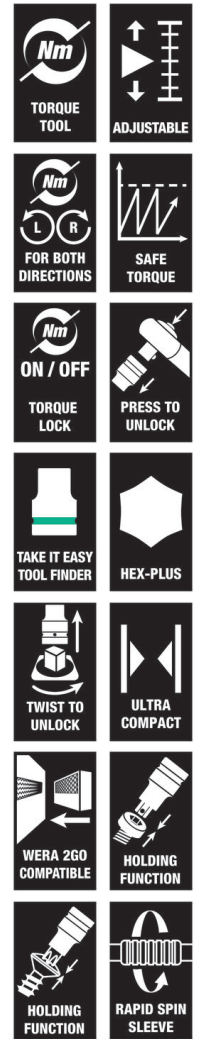
Drehmomentschlüssel Safe-Torque



EAN:	4013288228376	Abmessung:	275x140x70 mm
Teilenr:	05136073001	Gewicht:	1222 g
Artikel-Nr:	Safe-Torque A 1 SHK Set 1	Ursprungsland:	CZ
		Zolltarifnr.:	82041100

- Für Anwendungen in der Sanitär-, Heizungs- und Klimatechnik, besonders für Duschkabinen-Montage sowie Montage und Wartung von Gas-Thermen und Brennwertgeräten
- Safe-Torque Drehmomentschlüssel mit überrutschendem Auslösemechanismus - der eingestellte Drehmomentwert kann daher niemals überzogen werden
- Torque Lock Funktion: Die Drehmomentfunktion kann ausgeschaltet werden - Werkzeug daher auch als Standard-Knarre mit hohen Lösemomenten und bei definierten Drehwinkel-Anwendungen nutzbar
- Für kontrollierten Rechts- und Linksanzug - Anziehen und Lösen mit und ohne Drehmoment
- Einfache Einstellung und Sicherung des gewünschten Drehmomentwertes mit hör- und fühlbarem Einrasten bei Erreichen der Skalenwerte
- Nach Ziel-Drehmomenterreicherung nur 30° Auslösewinkel

20-teiliges Set in robuster textiler Box, speziell für Anwendungen im SHK-Bereich. 1 Safe-Torque A 1 Drehmomentschlüssel mit 1/4"-Vierkanttrieb, 2-12 Nm, mit Überrutschmechanik. Nach Erreichen des eingestellten Drehmomentwertes kann das Werkzeug nicht überzogen werden, so dass das Aufbringen eines zu hohen Drehmomentes ausgeschlossen ist. Einstellbereich von 2 bis 12 Nm für kontrollierten Rechts- und Linksanzug. Einfache Einstellung und Sicherung des Vorgabewertes: Das hör- und fühlbare Einrasten bei Erreichen der Skalenwerte erleichtert zusätzlich die sichere Einstellung des gewünschten Drehmomentwertes. Mit Torque Lock Funktion zur Nutzung als Standardknarre ohne Drehmomentfunktion. Kann somit auch für Drehwinkel-Anwendungen genutzt werden. Max. Bruchdrehmoment des 1/4" Vierkant gemäß DIN 3122. Der Rückholwinkel beträgt nur 5°, so dass die Knarre auch in engen Arbeitssituationen eingesetzt werden kann. Enthalten sind: Drehmomentschlüssel Safe-Torque A 1, 1/4" Vierkant, 2-12 Nm, 8 Nüsse mit 1/4" Antrieb, 9 Bit-Nüsse (Innensechskant, TORX®) mit 1/4" Antrieb, 1 kurze Verlängerung.



Weblink

https://products.wera.de/de/drehmomentwerkzeuge_drehmomentschluessel_safe-torque_und_zubehoer_drehmomentschluessel_safe-torque_safe-torque_a_1_shk_set_1.html

Wera - Safe-Torque A 1 SHK Set 1
05136073001 - 4013288228376

Wera Werkzeuge GmbH
Korzter Straße 21-25
D-42349 Wuppertal
Tel: +49 (0)2 02 / 40 45-0
E-Mail: info@wera.de

Drehmomentschlüssel Safe-Torque

Überrutschmechanik verhindert Aufbringen zu hoher Drehmomente



Safe-Torque



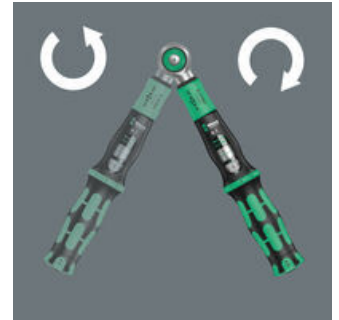
Der Drehmomentschlüssel Safe-Torque A 1 ist mit einer Überrutschmechanik ausgestattet. Nach Erreichen des eingestellten Drehmomentwertes kann das Werkzeug nicht überzogen werden, so dass das Aufbringen eines zu hohen Drehmomentes ausgeschlossen ist.

Torque Lock Funktion



Die Drehmomentfunktion kann ausgeschaltet werden. Der Drehmomentschlüssel Safe-Torque kann dann auch als Standard-Knarre mit hohen Lösemomenten und bei definierten Drehwinkel-Anwendungen eingesetzt werden.

Für Rechts- und Linksanzug



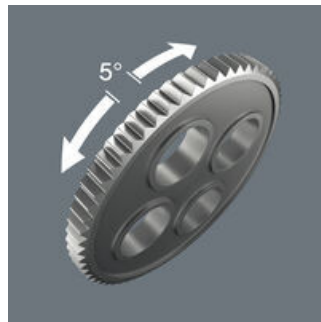
Der Drehmomentschlüssel Safe-Torque ist für Rechts- und Linksanzug mit eingestelltem Drehmoment geeignet. Bei ausgeschalteter Torque Lock Funktion erfolgt das Anziehen und Lösen ohne Drehmoment.

Einfache Einstellung des Drehmomentwertes



Einfache Einstellung und Sicherung des gewünschten Drehmomentwertes mit hör- und fühlbarem Einrasten bei Erreichen der Skalenwerte.

Niedriger Rückschwenkwinkel



Der mit 72 Zähnen feinverzahnte Drehmomentschlüssel Safe-Torque hat einen niedrigen Rückschwenkwinkel von nur 5°. Der kleine Hub ermöglicht schnelles und präzises Arbeiten in allen Einbaulagen.

Textilgurt (Belt) für Nüsse / Bit-Nüsse



Enthalten ist ein robuster Textilgurt (Belt) für 9 Nüsse / Bit-Nüsse (1/4"). Ein leichtgängiger Drehmechanismus sorgt für einen sicheren Halt und leichte Entnahme der Nüsse. Mit Vliesrücken, durch den der Belt in die textile Box eingeklettet ist. Durch den ebenfalls enthaltenen Klettklebestreifen lässt sich der Belt auch einfach z. B. an Wand, Regal, Werkstattwagen und Wera 2go Werkzeugtransportsystem befestigen.

Hand- und Maschinen-Nüsse



Die Zyklop Hand- und Maschinen-Nüsse ermöglichen einen Einsatz im Hand- und Maschinenbetrieb (non-impact). Dadurch ist der Anwender mit nur einem Nuss-Sortiment für nahezu alle Anwendungen gerüstet.

Weblink

https://products.wera.de/de/drehmomentwerkzeuge_drehmomentschluesel_safe-torque_und_zubehoer_drehmomentschluesel_safe-torque_safe-torque_a_1_shk_set_1.html

Wera - Safe-Torque A 1 SHK Set 1
05136073001 - 4013288228376


Wera Werkzeuge GmbH
Korzerter Straße 21-25
D-42349 Wuppertal
Tel: +49 (0)2 02 / 40 45-0
E-Mail: info@wera.de

Safe-Torque A 1 SHK Set 1, 1/4" Vierkant, 2-12 Nm, 20-teilig

Drehmomentschlüssel Safe-Torque


Satz-Inhalt:

Safe-Torque A 1 Drehmomentschlüssel mit 1/4"-Vierkantantrieb, 2-12 Nm, 1/4" x 2-12 Nm

 05075800001 1x 1/4" x 2-12 Nm




8790 HMA Zyklop-Steckschlüsseinsatz mit 1/4"-Antrieb, 6 x 23 mm

 05003505001 1x 6 x 23 mm
05003506001 1x 7 x 23 mm
05003507001 1x 8 x 23 mm
05003509001 1x 10 x 23 mm
05003511001 1x 12 x 23 mm
05003512001 1x 13 x 23 mm
05003504001 1x 5,5 x 23 mm
05003510001 1x 11 x 23 mm




8767 A HF TORX® Zyklop Bitnuss mit 1/4"-Antrieb, mit Haltefunktion, TX 15 x 28 mm

 05003363001 1x TX 15 x 28 mm
05003364001 1x TX 20 x 28 mm
05003365001 1x TX 25 x 28 mm
05003369001 1x TX 30 x 28 mm



8740 A HF Zyklop Bitnuss mit 1/4"-Antrieb, mit Haltefunktion für Innensechskantschrauben, 3 x 28 mm

 05003332001 1x 3 x 28 mm
05003333001 1x 4 x 28 mm
05003335001 1x 5 x 28 mm
05003337001 1x 6 x 28 mm
05003339001 1x 8 x 28 mm




Belt A (Textilgurt), 9-teilig, unbestückt, 39 x 238 mm

1x 39 x 238 mm



8794 SA Zyklop-Verlängerung mit Schnelldrehhülse, kurz, 1/4", 1/4" x 75 mm

 05003525001 1x 1/4" x 75 mm



Klettstreifen 240, 240 x 50 mm

1x 240 x 50 mm



Weblink

https://products.wera.de/de/drehmomentwerkzeuge_drehmomentschluessel_safe-torque_und_zubehoer_drehmomentschluessel_safe-torque_safe-torque_a_1_shk_set_1.html

Wera - Safe-Torque A 1 SHK Set 1
05136073001 - 4013288228376

Wera Werkzeuge GmbH
Korzter Straße 21-25
D-42349 Wuppertal
Tel: +49 (0)2 02 / 40 45-0
E-Mail: info@wera.de