

# 9524 Photovoltaik Montage-Werkzeugset 1, 7-teilig

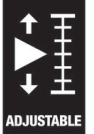
Serie 7400 Kraftform Drehmomentschraubendreher



<b>EAN:</b>	4013288228017	<b>Abmessung:</b>	240x130x65 mm
<b>Teilenr:</b>	05136043001	<b>Gewicht:</b>	938 g
<b>Artikel-Nr:</b>	9524	<b>Ursprungsland:</b>	CZ
		<b>Zolltarifnr.:</b>	82054000

- Schraubwerkzeug-Set für die Installation von Photovoltaik-Anlagen
- Inklusive 2 Montageschlüssel 9108 für Solar-Stecker MC4 (Multi-Contact)
- Inklusive Drehmomentschraubendreher 7442 (3,0-6,0 Nm) mit Pistolengriff
- Inklusive Rapidaptor Bithalter 889/4/1 F mit Freilauffunktion für besonders schnelle Rückholbewegung ohne lästiges Absetzen beim Rechtsanzug
- Inklusive Joker Ringmaulschlüssel 6003, besonders geeignet für enge Bauräume; die spezielle Maulgeometrie erweitert die Ansetzmöglichkeiten des Werkzeugs
- Inklusive 1/2" Steckschlüsseleinsatz (geschlitzt) Gr. 17 für die Montage von Einbausteckverbindern
- Inklusive Werkzeugschaft 870/4 (Adapter 1/4" Sechskant auf 1/2" Vierkant) für handbetätigte 1/2" Steckschlüsseleinsätze

7-teiliges Werkzeug-Set für die Montage von Photovoltaik-Anlagen. 1 Drehmomentschraubendreher 7442 (Pistolengriff) für den Messbereich 3,0-6,0 Nm. Numerische Drehmomentwert-Anzeige. Verlässliches Übrerrutschen und akustisches Signal bei Erreichen des eingestellten Drehmoments. 1 Rapidaptor Bithalter 889/4/1 F mit Freilauffunktion für besonders schnelle Rückholbewegung ohne lästiges Absetzen beim Rechtsanzug. 1 Ringmaulschlüssel 6003 Joker. Durch die spezielle Maulgeometrie werden die Ansetzmöglichkeiten des Werkzeugs erweitert, damit ist der Ringmaulschlüssel besonders für enge Bauräume geeignet. 2 Montageschlüssel für Solar-Stecker MC4 (Multi-Contact). 1 Steckschlüsseleinsatz 1/2" (geschlitzt) Gr. 17 für die Montage von Einbausteckverbindern, 1 Werkzeugschaft (Adapter 1/4" auf 1/2") für handbetätigte Steckschlüsseleinsätze.



## Weblink

[https://products.wera.de/de/drehmomentwerkzeuge\\_serie\\_7400\\_kraftform\\_drehmomentschraubendreher\\_9524.html](https://products.wera.de/de/drehmomentwerkzeuge_serie_7400_kraftform_drehmomentschraubendreher_9524.html)

Wera - 9524  
05136043001 - 4013288228017

Wera Werkzeuge GmbH  
Korzter Straße 21-25  
D-42349 Wuppertal  
Tel: +49 (0)2 02 / 40 45-0  
E-Mail: info@wera.de

**Für die Montage von Solar-Anlagen**



Schraubwerkzeug-Set für die Installation von Photovoltaik-Anlagen



Das Set enthält die für die Montage von Solar-Anlagen notwendigen Schraubwerkzeuge wie Drehmomentschraubendreher, Ringmaulschlüssel und Montageschlüssel für Solar-Stecker.

**Einstellbarer Drehmomentschraubendreher**



Der Drehmomentschraubendreher 7442 mit Pistolengriff bietet eine variable Drehmomenteinstellung (3,0-6,0 Nm) bei höchster Genauigkeit. Einfache Einstellung des benötigten Drehmomentwertes ohne Sonderwerkzeug. Gute Ablesbarkeit des Skalenwertes. Rapidaptor-Schnellwechseltechnologie für blitzschnellen Bit-Wechsel. Unbegrenzt Lösemoment zum Lösen festsitzender Schrauben.

**Einfache Einstellung**



Einfache Einstellung des benötigten Drehmomentwertes von Hand.

**Für Werkzeuge mit Pistolengriff**



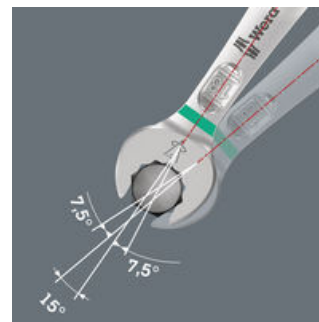
Zum Einsatz insbesondere mit Wera Drehmomentschraubendrehern mit Pistolengriff für ergonomischeres und schnelleres Arbeiten.

**Für besonders enge Bauräume**



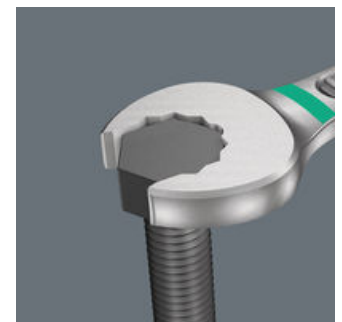
Der Ringmaulschlüssel Joker 6003 mit seiner besonderen Maulgeometrie - eine um 7,5° geschwenkte Maulseite und die Doppelsechskantgeometrie - verdoppelt die Ansetzmöglichkeiten bei wiederholter 180°-Drehung des Schlüssels um die Längsachse. Muttern bzw. Schraubenköpfe können alle 15° "gepackt" werden. Den jeweiligen Ansetzpunkt findet der Joker 6003 nach jedem Wenden sozusagen von selbst.

**Joker 6003: Für weniger als 30° Schwenkwinkel**



Durch die um 7,5° geschwenkte Maulseite, Doppelsechskantgeometrie und eine angepasste Anwendungsweise (Ansetzen - Schrauben - Drehen - erneut Ansetzen - Schrauben - Drehen usw.) können auch Schraubsituationen gelöst werden, die weniger als 30° Schwenkwinkel zulassen.

**Doppelsechskant-Geometrie**



Die Doppelsechskantgeometrie an der Maul- und der Ringseite sichert die formschlüssige Verbindung mit dem Schraubenkopf oder der Mutter und verringert die Abrutschgefahr.

**Weblink**

[https://products.wera.de/de/drehmomentwerkzeuge\\_serie\\_7400\\_kraftform\\_drehmomentschraubendreher\\_9524.html](https://products.wera.de/de/drehmomentwerkzeuge_serie_7400_kraftform_drehmomentschraubendreher_9524.html)

Wera - 9524  
05136043001 - 4013288228017

Wera Werkzeuge GmbH  
Korzter Straße 21-25  
D-42349 Wuppertal  
Tel: +49 (0)2 02 / 40 45-0  
E-Mail: info@wera.de


# 9524 Photovoltaik Montage-Werkzeugset 1, 7-teilig

Serie 7400 Kraftform Drehmomentschraubendreher




Satz-Inhalt:

**Serie 7400 Kraftform Pistolengriff, einstellbare Drehmomentschraubendreher (3,0-8,8 Nm) mit Rapidaptor Schnellwechselfutter, 7442 x 3,0-6,0 Nm**

 05074702001 1x 7442 x 3,0-6,0 Nm



**8790 HMC Deep Steckschlüsseinsatz mit Ausschnitt am Schaft, mit 1/2"-Antrieb, 17 x 76 mm**

 05138007001 1x 17 x 76 mm




**870/4 Werkzeugschaft (Verbindungsteil), 1/4" x 1/2" x 72 mm**

 05138006001<sup>1)</sup> 1x 1/4" x 1/2" x 72 mm  
1) Mit Kugel; für handbetätigte Steckschlüsseinsätze



**889/4/1 F Rapidaptor Freilauf-Bithalter für Drehmomentschraubendreher mit Pistolengriff, 1/4" x 64 mm**

 05052501001 1x 1/4" x 64 mm



**6003 Joker Ringmaulschlüssel, 17 x 190 mm**

05020208001 1x 17 x 190 mm



**9108 Montagewerkzeug für Solar-Steckverbinder MC4, 115 mm**

2x 115 mm



Weblink

[https://products.wera.de/de/drehmomentwerkzeuge\\_serie\\_7400\\_kraftform\\_drehmomentschraubendreher\\_9524.html](https://products.wera.de/de/drehmomentwerkzeuge_serie_7400_kraftform_drehmomentschraubendreher_9524.html)

Wera - 9524  
05136043001 - 4013288228017

Wera Werkzeuge GmbH  
Korzter Straße 21-25  
D-42349 Wuppertal  
Tel: +49 (0)2 02 / 40 45-0  
E-Mail: info@wera.de

## 9524 Photovoltaik Montage-Werkzeugset 1, 7-teilig

Serie 7400 Kraftform Drehmomentschraubendreher



Klettstreifen 120, 120 x 50 mm

1x 120 x 50 mm



### Weblink

[https://products.wera.de/de/drehmomentwerkzeuge\\_serie\\_7400\\_kraftform\\_drehmomentschraubendreher\\_9524.html](https://products.wera.de/de/drehmomentwerkzeuge_serie_7400_kraftform_drehmomentschraubendreher_9524.html)

Wera - 9524

05136043001 - 4013288228017

Wera Werkzeuge GmbH  
Korzter Straße 21-25  
D-42349 Wuppertal  
Tel: +49 (0)2 02 / 40 45-0  
E-Mail: [info@wera.de](mailto:info@wera.de)