

# Click-Torque A 6 Set 1, 2,5-25 Nm, 20-teilig

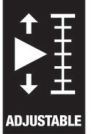
Click-Torque einstellbare Drehmomentschlüssel mit Umschaltknarre



<b>EAN:</b>	4013288205643	<b>Abmessung:</b>	335x110x65 mm
<b>Teilenr:</b>	05130110001	<b>Gewicht:</b>	1115 g
<b>Artikel-Nr:</b>	Click-Torque A 6 Set 1	<b>Ursprungsland:</b>	CZ
		<b>Zolltarifnr.:</b>	82041200

- Einfache Einstellung und Sicherung des gewünschten Drehmomentwertes mit hör- und fühlbarem Einrasten bei Erreichen der Skalenwerte (Klick 1)
- Sicher dosierte Kraft: bei Erreichen des eingestellten Werts löst der Drehmomentschlüssel hör- und fühlbar aus (Klick 2)
- Die Präzision liegt bei  $\pm 4\%$  gemäß DIN EN ISO 6789-1:2017-07.
- Satz inklusive Nuss-Adapter und Verlängerung
- Robuste, oberflächenschonende, kompakte textile Box

Klick-Drehmomentschlüssel im unverkennbaren Wera Design. Sehr robuste Ausführung bei hoher Genauigkeit gemäß DIN EN ISO 6789-1:2017-07. Einfache Einstellung und Sicherung des Vorgabewertes. Das hör- und fühlbare Einrasten bei Erreichen der Skalenwerte erleichtert zusätzlich die sichere Einstellung des gewünschten Drehmomentwertes. Die robuste Auslösemechanik garantiert ein deutlich hör- und fühlbares Auslösesignal bei Erreichen des eingestellten Drehmomentes. Für Rechtsanzug und mit Umschaltknarre mit 45 Zähnen. Ergänzt wird der Wera Klick-Drehmomentschlüssel um reichhaltiges Zubehör und bildet somit diesen Anwendersatz. Enthalten sind: Click-Torque A 6, 1/4", 2,5 - 25 Nm, 6 Nüsse mit 1/4" Antrieb, 11 Hex-Plus Innensechskant-, Kreuzschlitz PH- und TORX® Bits plus Zubehör bestehend aus Verlängerung und Adapter.



## Weblink

[https://products.wera.de/de/drehmomentwerkzeuge\\_serie\\_click-torque\\_drehmomentschluessel\\_click-torque\\_einstellbare\\_drehmomentschluessel\\_mit\\_umschaltknarre\\_click-torque](https://products.wera.de/de/drehmomentwerkzeuge_serie_click-torque_drehmomentschluessel_click-torque_einstellbare_drehmomentschluessel_mit_umschaltknarre_click-torque)

Wera - Click-Torque A 6 Set 1  
05130110001 - 4013288205643

Wera Werkzeuge GmbH  
Korzter Straße 21-25  
D-42349 Wuppertal  
Tel: +49 (0)2 02 / 40 45-0  
E-Mail: info@wera.de

Click-Torque einstellbare Drehmomentschlüssel mit Umschaltknarre

Serie Click-Torque Drehmomentschlüssel

Click-Torque A 6

Genau



Click Torque Drehmomentschlüssel-Satz 1/4" mit Doppel-Klick.



Wir wollten, dass das Arbeiten mit Drehmomentschlüsseln einfach und präzise ist. Deswegen haben wir die Drehmomentschlüssel Click-Torque entwickelt. Durch leichtes Einstellen und Sichern des Vorgabewertes und die robuste Ausführung sind diese Drehmomentschlüssel die idealen Werkzeuge bei allen Verschraubungen, bei denen es auf drehmomentkontrolliertes Anziehen (umschaltbare Drehmomentschlüssel) und Anziehen und Lösen (Drehmomentschlüssel für Einsteckwerkzeuge) der Schraubverbindung ankommt.



Mit 1/4"-Sechskant-Antrieb.



Die Präzision liegt bei ±4 % gemäß DIN EN ISO 6789-1:2017-07.

Einfach und sicher



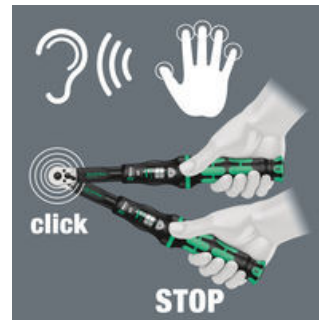
Leichte Einstellung und Sicherung des gewünschten Drehmomentwertes; ablesbar auf Haupt- und Feinskala.

Einfache Einstellung



Mit hör- und fühlbarem Einrasten bei Erreichen der Skalenwerte.

Auslösemechanismus



Bei Erreichen des eingestellten Drehmomentwertes löst ein hör- und fühlbarer Mechanismus aus.

Hand- und Maschinen-Nüsse



Die Zyklop Hand- und Maschinen-Nüsse ermöglichen einen Einsatz im Hand- und Maschinenbetrieb (non-impact). Dadurch ist der Anwender mit nur einem Nuss-Sortiment für nahezu alle Anwendungen gerüstet.

Weblink

[https://products.wera.de/de/drehmomentwerkzeuge\\_serie\\_click-torque\\_drehmomentschluessel\\_click-torque\\_einstellbare\\_drehmomentschluessel\\_mit\\_umschaltknarre\\_click-torque](https://products.wera.de/de/drehmomentwerkzeuge_serie_click-torque_drehmomentschluessel_click-torque_einstellbare_drehmomentschluessel_mit_umschaltknarre_click-torque)

Wera - Click-Torque A 6 Set 1  
05130110001 - 4013288205643


Wera Werkzeuge GmbH  
Korzter Straße 21-25  
D-42349 Wuppertal  
Tel: +49 (0)2 02 / 40 45-0  
E-Mail: info@wera.de

# Click-Torque A 6 Set 1, 2,5-25 Nm, 20-teilig


## Click-Torque einstellbare Drehmomentschlüssel mit Umschaltknarre

### Satz-Inhalt:


#### Click-Torque A 6 Drehmomentschlüssel mit Umschaltknarre, 2,5-25 Nm, 1/4" x 2,5-25 Nm

	05075605001	1x	1/4" x 2,5-25 Nm
---	-------------	----	------------------


#### 851/4 TZ Bits, PH 2 x 50 mm

	05059810001	1x	PH 2 x 50 mm
---	-------------	----	--------------

#### 867/4 Z TORX® Bits, TX 15 x 50 mm


	05060133001	1x	TX 15 x 50 mm
	05060134001	1x	TX 20 x 50 mm
	05060135001	1x	TX 25 x 50 mm
	05060136001	1x	TX 27 x 50 mm
	05060137001	1x	TX 30 x 50 mm
	05060138001	1x	TX 40 x 50 mm

#### 840/4 Z Bits, 3 x 50 mm

	05059605001	1x	3 x 50 mm
	05059610001	1x	4 x 50 mm
	05059615001	1x	5 x 50 mm
	05059620001 <sup>1)</sup>	1x	6 x 50 mm


1) Sechskantklinge

#### 870/1 Werkzeugschaft (Verbindungsteil), 1/4" x 25 mm


	05136000001 <sup>1)</sup>	1x	1/4" x 25 mm
---	---------------------------	----	--------------

1) Mit Kugel; für handbetätigte Steckschlüsseleinsätze

#### 8794 SA Zyklus-Verlängerung mit Schnelldrehhülse, kurz, 1/4", 1/4" x 75 mm

	05003525001	1x	1/4" x 75 mm
---	-------------	----	--------------

#### 8790 HMA Zyklus-Steckschlüsseleinsatz mit 1/4"-Antrieb, 6 x 23 mm

	05003505001	1x	6 x 23 mm
	05003506001	1x	7 x 23 mm
	05003507001	1x	8 x 23 mm
	05003509001	1x	10 x 23 mm
	05003511001	1x	12 x 23 mm
	05003512001	1x	13 x 23 mm

#### Klettstreifen 240, 240 x 50 mm

		1x	240 x 50 mm
---	--	----	-------------

### Weblink

[https://products.wera.de/de/drehmomentwerkzeuge\\_serie\\_click-torque\\_drehmomentschluesel\\_click-torque\\_einstellbare\\_drehmomentschluesel\\_mit\\_umschaltknarre\\_click-torque](https://products.wera.de/de/drehmomentwerkzeuge_serie_click-torque_drehmomentschluesel_click-torque_einstellbare_drehmomentschluesel_mit_umschaltknarre_click-torque)

Wera - Click-Torque A 6 Set 1  
05130110001 - 4013288205643

Wera Werkzeuge GmbH  
Korzter Straße 21-25  
D-42349 Wuppertal  
Tel: +49 (0)2 02 / 40 45-0  
E-Mail: info@wera.de