

## Serie Kraftform Micro



<b>EAN:</b>	4013288031952	<b>Abmessung:</b>	205x55x26 mm
<b>Teilenr:</b>	05118152001	<b>Gewicht:</b>	424 g
<b>Artikel-Nr:</b>	2035/6 B	<b>Ursprungsland:</b>	CZ
		<b>Zolltarifnr.:</b>	82054000

- Kraftform Micro Schraubendreher für Schlitz- und Kreuzschlitzschrauben Phillips-Recess
- Mehrkomponentiger Kraftform Micro Griff für schnelles und ergonomisches Verschrauben
- Mit Abrollschutz und drehbarer Kappe für schnelles Zwirbeln
- Die Wera Black Point-Spitze bietet Passgenauigkeit und optimierten Korrosionsschutz
- Mit Werkzeugfinder Take it easy: Farbkennzeichnung nach Profilen und Größenstempelung
- Z. B. für Elektroniker, Optiker, Feinmechaniker, Juweliere oder EDV-Hardwaremonteure

Hochwertiger Wera Micro Schraubendrehersatz für feinmechanische Verschraubungen. Durch Abstützen der Hand auf der Drehkappe und durch die Schnelldrehzone unterhalb der Drehkappe ist blitzschnelles Zwirbeln möglich. Zeitintensives Umgreifen entfällt. Kraftzone mit integrierten Weichzonen sorgt für die Übertragung hoher Löse- und Anzugsmomente. Präzisionszone für den richtigen Drehwinkel bei Justierarbeiten. Die Wera Black Point-Spitze bietet Passgenauigkeit und optimierten Korrosionsschutz. Inklusive praktischem Rack zur übersichtlichen Aufbewahrung der Schraubendreher.

**Weblink**

[https://products.wera.de/de/schraubendreher\\_serie\\_kraftform\\_micro\\_2035\\_6\\_b.html](https://products.wera.de/de/schraubendreher_serie_kraftform_micro_2035_6_b.html)

Wera - 2035/6 B  
 05118152001 - 4013288031952

Wera Werkzeuge GmbH  
 Korzter Straße 21-25  
 D-42349 Wuppertal  
 Tel: +49 (0)2 02 / 40 45-0  
 E-Mail: info@wera.de

Serie Kraftform Micro

**Kraftform Micro Griff**

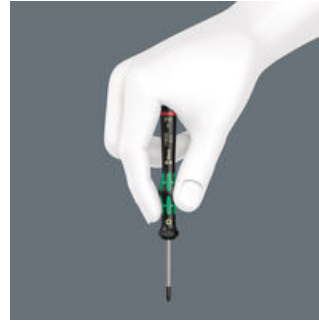


Verschrauben in Elektronik und Feinmechanik ist oft mühsam und zeitraubend. Damit wollten wir uns nicht zufrieden geben. Wir haben herausgefunden, was dem Anwender wichtig ist - Arbeitsgeschwindigkeit, Drehmoment, Genauigkeit - und uns ganz speziell darum gekümmert.



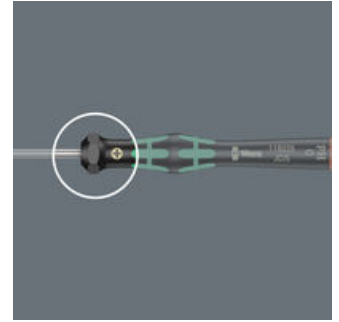
Mehrkomponentiger Schraubendrehergriff für ergonomisch richtiges Arbeiten.

**Der durchdachte Elektroniker-Schraubendreher**



Der Kraftform Micro mit seinen drei Zonen und ihrer speziellen Anordnung erfüllt diese Anforderungen perfekt. Die leichtlaufende Kappe, auf der die Hand abgestützt werden kann, unterstützt diese Vorteile ideal.

**Die Präzisionszone**



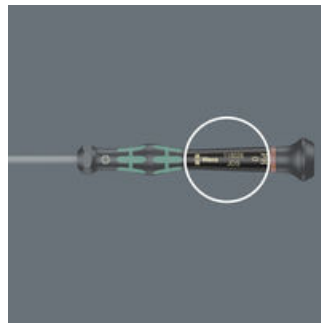
Die Präzisionszone direkt über der Klinge gibt dem Anwender ein gutes Gefühl für den richtigen Drehwinkel bei Justierarbeiten.

**Die Kraftzone**



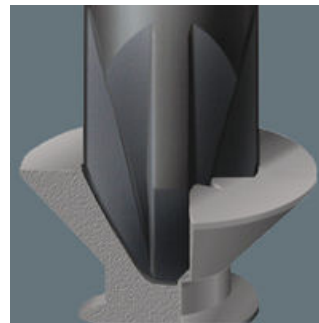
Die Kraftzone mit integrierten Weichzonen in Nähe der Klingenspitze sorgt für die Übertragung hoher Löse- und Anzugsmomente, ohne dass der Kontakt zur Schraube verloren geht.

**Die Schnelldrehzone**



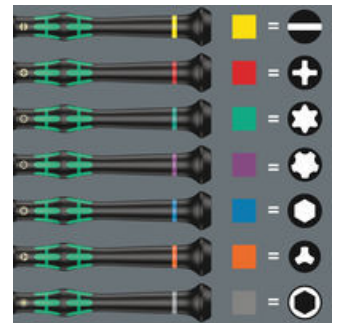
Die Schnelldrehzone unterhalb der drehbaren Kappe ermöglicht blitzschnelles Zwirbeln.

**Wera Black Point Spitze**



Die Wera Black Point Spitze und ein aufwändiges Härteverfahren garantieren lange Nutzbarkeit der Spitze, erhöhten Korrosionsschutz und exakte Passgenauigkeit.

**Take it easy Werkzeugfinder**



Schraubendreher Take it easy: Farbkennzeichnung nach Profilen und Größenstempelung.

**Weblink**

[https://products.wera.de/de/schraubendreher\\_serie\\_kraftform\\_micro\\_2035\\_6\\_b.html](https://products.wera.de/de/schraubendreher_serie_kraftform_micro_2035_6_b.html)

Wera - 2035/6 B  
05118152001 - 4013288031952

Wera Werkzeuge GmbH  
Korzter Straße 21-25  
D-42349 Wuppertal  
Tel: +49 (0)2 02 / 40 45-0  
E-Mail: info@wera.de

Serie Kraftform Micro

Satz-Inhalt:

2050 PH Elektronik-Kreuzschlitzschraubendreher, PH 0 x 60 mm



05118022001<sup>1)</sup> 1x PH 0 x 60 mm

05118024001 1x PH 1 x 80 mm

1) Größe 0 entsprechend JCIS 0 (Japanese Camera Industrial Standard) modifiziert

2035 Elektronik-Schlitzschraubendreher, 0,40 x 2,5 x 80 mm



05118008001 1x 0,40 x 2,5 x 80 mm

05118010001 1x 0,50 x 3 x 80 mm

05118012001 1x 0,60 x 3,5 x 80 mm

05118014001 1x 0,80 x 4 x 80 mm

Weblink

[https://products.wera.de/de/schraubendreher\\_serie\\_kraftform\\_micro\\_2035\\_6\\_b.html](https://products.wera.de/de/schraubendreher_serie_kraftform_micro_2035_6_b.html)

Wera - 2035/6 B

05118152001 - 4013288031952

Wera Werkzeuge GmbH

Korzter Straße 21-25

D-42349 Wuppertal

Tel: +49 (0)2 02 / 40 45-0

E-Mail: [info@wera.de](mailto:info@wera.de)