

# 368 Schraubendreher für Innen-Vierkantschrauben, # 2 x 300 mm

Kraftform Plus – Serie 300



<b>EAN:</b>	4013288040916	<b>Abmessung:</b>	405x37x37 mm
<b>Teilenr:</b>	05117691001	<b>Gewicht:</b>	109 g
<b>Artikel-Nr:</b>	368	<b>Ursprungsland:</b>	CZ
		<b>Zolltarifnr.:</b>	82054000

- Schraubendreher für Innen-Vierkantschrauben
- Mehrkomponentiger Kraftform Griff für schnelles und ergonomisches Verschrauben
- Mit Griffkennzeichnung zum leichteren Finden und Sortieren des Werkzeugs
- Mit Sechskantabrollschutz gegen Wegrollen
- Die Wera Black Point-Spitze bietet Passgenauigkeit und optimierten Korrosionsschutz

Hochwertiger Kraftform Plus Schraubendreher für Innenvierkant-Schrauben. Das Farbleitsystem erlaubt dem Anwender das schnelle Auffinden und Identifizieren der benötigten Größe. Mehrkomponentiger Kraftform Griff für schnelles und schonendes Arbeiten. Die Wera Black Point-Spitze bietet Passgenauigkeit und optimierten Korrosionsschutz. Der Sechskantabrollschutz verhindert lästiges Wegrollen am Arbeitsplatz. Mit Griffkennzeichnung zum leichteren Finden und Sortieren des Werkzeugs.



BLACK  
POINT



KRAFTFORM  
ERGONOMICS



ANTI  
ROLL-OFF

## Weblink

[https://products.wera.de/de/schraubendreher\\_kraftform\\_plus\\_serie\\_300\\_368.html](https://products.wera.de/de/schraubendreher_kraftform_plus_serie_300_368.html)

Wera - 368

05117691001 - 4013288040916

Wera Werkzeuge GmbH

Korzter Straße 21-25

D-42349 Wuppertal

Tel: +49 (0)2 02 / 40 45-0

E-Mail: [info@wera.de](mailto:info@wera.de)

Kraftform Plus – Serie 300

**Kraftform**



Die Grundüberlegung zur Urform des Kraftform-Griffes - die Hand soll die Form des Handgriffs vorgeben - hat sich bis heute als richtig erwiesen. Bereits in den 60er Jahren entwickelte Wera mit dem weltweit anerkannten Fraunhofer-Institut für Arbeitswirtschaft und Organisation einen Schraubendrehergriff, der in der Form der menschlichen Hand angepasst ist. Nach langer Entwicklungsarbeit wurde 1968 der Wera Kraftform-Griff in den Markt eingeführt. Bis heute wurde er durch neue Technologien optimiert, jedoch hat er die bewährte Form behalten, denn auch die menschliche Hand hat sich seitdem nicht geändert.

**An die Hand angepasst**



Durch die hervorragend an die Hand angepasste Form des Kraftform-Griffs werden Handverletzungen wie Blasen und Schwielen vermieden. Wera Kraftform: Synonym für begreifbare Ergonomie!

**Schnelles Umgreifen**



Die für den Griff verwendeten harten Materialien garantieren schnelles Umgreifen ohne die Gefahr des "Festklebens" der Haut am Griff. Die weichen, "rutschfesten" Zonen ermöglichen die verlustarme Übertragung hoher Drehmomente.

**Große Kontaktfläche**



Die große Kontaktfläche - mit besonders hoher Reibung zu den Weichzonen - ergibt eine hohe Drehmomentübertragung, ohne durch Kanten verursachte Druckstellen.

**Griffkennzeichnung**



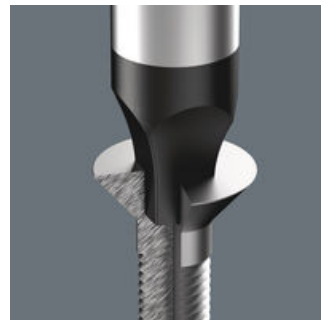
Die Griff-Kennzeichnung mit Schraubensymbol und -größe für leichteres Auffinden in der Werkzeugtasche und am Arbeitsplatz.

**Abrollschutz**



Der Sechskantabrollschutz erschwert lästiges Wegrollen am Arbeitsplatz. Damit hört die Suche nach heruntergefallenem Werkzeug auf.

**Wera Black Point Spitze**



Die Wera Black Point Spitze und ein aufwändiges Härteverfahren garantieren lange Nutzbarkeit der Spitze, erhöhten Korrosionsschutz und exakte Passgenauigkeit.

**Weblink**

[https://products.wera.de/de/schraubendreher\\_kraftform\\_plus\\_serie\\_300\\_368.html](https://products.wera.de/de/schraubendreher_kraftform_plus_serie_300_368.html)

Wera - 368  
05117691001 - 4013288040916






Wera Werkzeuge GmbH  
Korzter Straße 21-25  
D-42349 Wuppertal  
Tel: +49 (0)2 02 / 40 45-0  
E-Mail: info@wera.de

# 368 Schraubendreher für Innen-Vierkantschrauben, # 2 x 300 mm

Kraftform Plus – Serie 300



Weitere Varianten dieser Produktfamilie:

						
			mm	mm	mm	inch
05117680001	orange_152C/grau_7544C	# 00	60	81	3,5	2 3/8"
05117681001	gelb_123C/grau_7544C	# 0	60	81	4,0	2 3/8"
05117682001	gruen_363C/grau_7544C	# 1	80	98	4,5	3 1/8"
05117683001	gruen_363C/grau_7544C	# 1	200	98	4,5	8"
05117684001	rot_200C/grau_7544C	# 2	100	105	6,0	4"
05117685001	rot_200C/grau_7544C	# 2	200	105	6,0	8"
<b>05117691001</b>	<b>rot_200C/rot_200C</b>	<b># 2</b>	<b>300</b>	<b>105</b>	<b>6,0</b>	<b>12"</b>
05117686001	schwarz_blackC/grau_7544C	# 3	150	112	8,0	6"
05117687001	schwarz_blackC/grau_7544C	# 4	200	112	8,0	8"

**Weblink**

[https://products.wera.de/de/schraubendreher\\_kraftform\\_plus\\_serie\\_300\\_368.html](https://products.wera.de/de/schraubendreher_kraftform_plus_serie_300_368.html)

Wera - 368

05117691001 - 4013288040916

Wera Werkzeuge GmbH

Korzter Straße 21-25

D-42349 Wuppertal

Tel: +49 (0)2 02 / 40 45-0

E-Mail: [info@wera.de](mailto:info@wera.de)