



EAN:	4013288196477	Abmessung:	122x83x23 mm
Teilenr:	05078721001	Gewicht:	93 g
Artikel-Nr:	7790/2	Ursprungsland:	TW
		Zolltarifnr.:	82079099

- Vierkant-Einsteckwerkzeug 14x18 mm
- Für Drehmomentschlüssel der Serie Click-Torque X mit 14x18 mm Aufnahme
- Zum Anschweißen spezifisch benötigter Werkzeuge
- Das Anschweißen sollte idealerweise durch einen Schweißfachbetrieb durchgeführt werden
- Mit Stiftsicherung
- Geschmiedet, phosphatiert

Anschweiß-Einsteckwerkzeug; für Drehmomentschlüssel der Serie Click-Torque X mit 14x18 mm Aufnahme.

Weblink

https://products.wera.de/de/drehmomentwerkzeuge_serie_click-torque_drehmomentschluessel_serie_einsteckwerkzeuge_anschweiss-einsteckwerkzeuge_7790_2.html

Wera - 7790/2
05078721001 - 4013288196477

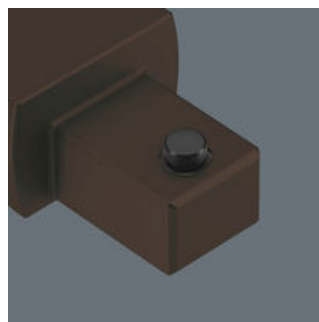
Wera Werkzeuge GmbH
Korzter Straße 21-25
D-42349 Wuppertal
Tel: +49 (0)2 02 / 40 45-0
E-Mail: info@wera.de

Anschweiß-Einsteckwerkzeuge

Antrieb 14x18 mm

Anschweiß-Einsteckwerkzeug

Mit Stiftsicherung



Für Drehmomentschlüssel der Serie Click-Torque X mit 14x18 mm Aufnahme.

Zum Anschweißen spezifisch benötigter Werkzeuge; für Drehmomentschlüssel der Serie Click-Torque X mit 14x18 mm Aufnahme. Das Anschweißen sollte idealerweise durch einen Schweißfachbetrieb durchgeführt werden.

Die Stiftsicherung der Einsteckwerkzeuge ermöglicht sicheres Arbeiten und schnellen Werkzeugwechsel.

Weitere Varianten dieser Produktfamilie:



mm



mm



mm



mm



mm

05078721001

14x18

38,0

13,0

31,0

22,0

Weblink

https://products.wera.de/de/drehmomentwerkzeuge_serie_click-torque_drehmomentschuessel_serie_einsteckwerkzeuge_anschweiss-einsteckwerkzeuge_7790_2.html

Wera - 7790/2

05078721001 - 4013288196477

Wera Werkzeuge GmbH

Korzter Straße 21-25

D-42349 Wuppertal

Tel: +49 (0)2 02 / 40 45-0

E-Mail: info@wera.de