



EAN:	4013288196347	Abmessung:	122x83x25 mm
Teilenr:	05078635001	Gewicht:	84 g
Artikel-Nr:	7772 A	Ursprungsland:	TW
		Zolltarifnr.:	82079099

- Für Drehmomentschlüssel der Serie Click-Torque X mit 9x12 mm Aufnahme
- Für 1/4"-Vierkant-Steckschlüsseleinsätze sowie 1/4"-Verbindungsteile mit Vierkantantrieb
- Feinverzahnung mit 72 Zähnen
- Einfaches Umschalten durch Drehknopf
- Nussverriegelung durch Druckknopf

Einsteckknarre, umschaltbar, für 1/4"-Vierkant-Steckschlüsseleinsätze sowie 1/4"-Verbindungsteile mit Vierkantantrieb; für Drehmomentschlüssel der Serie Click-Torque X mit 9x12 mm Aufnahme.

Weblink

https://products.wera.de/de/drehmomentwerkzeuge_serie_click-torque_drehmomentschluessel_serie_einsteckwerkzeuge_einsteckwerkzeuge_knarren_7772_a.html

Wera - 7772 A
05078635001 - 4013288196347

Wera Werkzeuge GmbH
Korzter Straße 21-25
D-42349 Wuppertal
Tel: +49 (0)2 02 / 40 45-0
E-Mail: info@wera.de

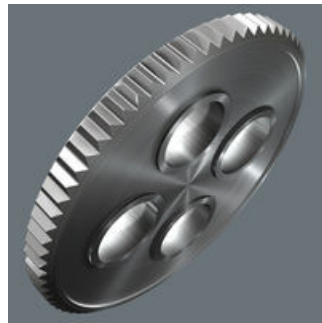
Einsteckwerkzeuge Knarren

Antrieb 9x12 mm



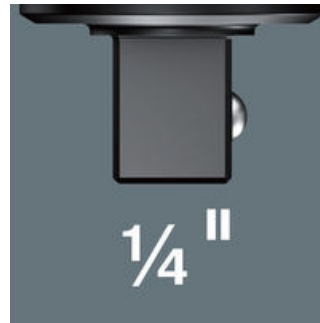
Für Drehmomentschlüssel der Serie Click-Torque X mit 9x12 mm Aufnahme.

Kleiner Rückholwinkel



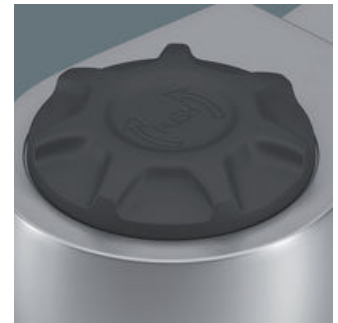
Feinverzahnung mit 72 Zähnen für einen Rückholwinkel von nur 5°

1/4"-Außenvierkant



Für 1/4"-Vierkant-Steckschlüsseleinsätze sowie 1/4"-Verbindungssteile mit Vierkantantrieb.

Einfaches Umschalten



Einfaches Umschalten durch Drehknopf.

Sichere Nussverriegelung





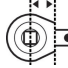



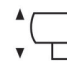
Sichere Nussverriegelung über Druckknopf

Chrom-Vanadium



Durch die Ausführung in Chrom-Vanadium Stahl sind die Einsteckwerkzeuge für hohe Belastungen geeignet.

Weitere Varianten dieser Produktfamilie:

							
	mm	inch	mm	mm	mm	mm	mm
05078635001	9x12	1/4"	17,5	49,0	32,0	28,0	15,0

Weblink

https://products.wera.de/de/drehmomentwerkzeuge_serie_click-torque_drehmomentschuessel_serie_einsteckwerkzeuge_einsteckwerkzeuge_knarren_7772_a.html

Wera - 7772 A
05078635001 - 4013288196347

Wera Werkzeuge GmbH
Korzter Straße 21-25
D-42349 Wuppertal
Tel: +49 (0)2 02 / 40 45-0
E-Mail: info@wera.de