

Click-Torque X 2 Drehmomentschlüssel für Einsteckwerkzeuge, 10-50 Nm, 9x12 x 10-50 Nm

Click-Torque einstellbare Drehmomentschlüssel für Einsteckwerkzeuge



EAN:	4013288193797	Abmessung:	405x60x60 mm
Teilenr:	05075652001	Gewicht:	960 g
Artikel-Nr:	Click-Torque X 2	Ursprungsland:	TW
		Zolltarifnr.:	82041100

- Mit Aufnahme für auswechselbare Einsteckwerkzeuge 9x12 mm.
- Einfache Einstellung und Sicherung des gewünschten Drehmomentwertes mit hör- und fühlbarem Einrasten bei Erreichen der Skalenwerte
- Sicher dosierte Kraft: bei Erreichen des eingestellten Werts löst der Drehmomentschlüssel hör- und fühlbar aus
- Messbereich: 10-50 Nm; Präzision +/- 3 % gemäß DIN EN ISO 6789-1:2017-07
- Ergonomischer 2-Komponenten Griff für den Rechts- und Linksanzug

Klick-Drehmomentschlüssel im unverkennbaren Wera Design. Sehr robuste Ausführung bei hoher Genauigkeit gemäß DIN EN ISO 6789-1:2017-07. Einfache Einstellung und Sicherung des Vorgabewertes. Das hör- und fühlbare Einrasten bei Erreichen der Skalenwerte erleichtert zusätzlich die sichere Einstellung des gewünschten Drehmomentwertes. Die robuste Auslösemechanik garantiert ein deutlich hör- und fühlbares Auslösesignal bei Erreichen des eingestellten Drehmomentes. Für den Rechts- und Linksanzug und mit Einsteckvierkant 9x12 mm zur Aufnahme von entsprechenden Einsteckwerkzeugen.

Weblink

https://products.wera.de/de/drehmomentwerkzeuge_serie_click-torque_drehmomentschluessel_click-torque_einstellbare_drehmomentschluessel_fuer_einsteckwerkzeuge_click-torque_x_2

Wera - Click-Torque X 2
05075652001 - 4013288193797

Wera Werkzeuge GmbH
Korzter Straße 21-25
D-42349 Wuppertal
Tel: +49 (0)2 02 / 40 45-0
E-Mail: info@wera.de

Click-Torque X 2 Drehmomentschlüssel für Einsteckwerkzeuge, 10-50 Nm, 9x12 x 10-50 Nm

Click-Torque einstellbare Drehmomentschlüssel für Einsteckwerkzeuge

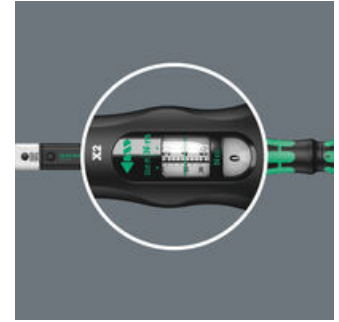


Serie Click-Torque Drehmomentschlüssel

Antrieb 9x12 mm

Genau

Einfach und sicher



Wir wollten, dass das Arbeiten mit Drehmomentschlüsseln einfach und präzise ist. Deswegen haben wir die Drehmomentschlüssel Click-Torque entwickelt. Durch leichtes Einstellen und Sichern des Vorgabewertes und die robuste Ausführung sind diese Drehmomentschlüssel die idealen Werkzeuge bei allen Verschraubungen, bei denen es auf drehmomentkontrolliertes Anziehen (umschaltbare Drehmomentschlüssel) und Anziehen und Lösen (Drehmomentschlüssel für Einsteckwerkzeuge) der Schraubverbindung ankommt.

Mit Aufnahme für auswechselbare Einsteckwerkzeuge 9x12 mm.

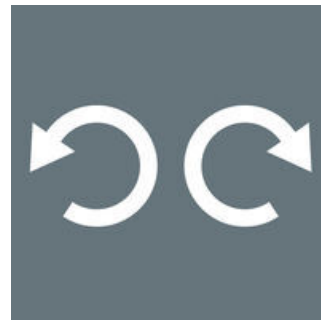
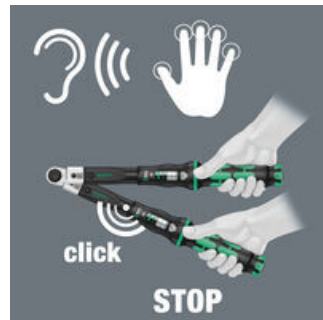
Die Präzision liegt bei $\pm 3\%$ gemäß DIN EN ISO 6789-1:2017-07.

Leichte Einstellung und Sicherung des gewünschten Drehmomentwertes; ablesbar auf Haupt- und Feinskala.

Einfache Einstellung

Auslösemechanismus

Für den Rechts- und Linksanzug



Mit hör- und fühlbarem Einrasten bei Erreichen der Skalenwerte.

Bei Erreichen des eingestellten Drehmomentwertes löst ein hör- und fühlbarer Mechanismus aus.

Die Click-Torque Drehmomentschlüssel für Einsteckwerkzeuge sind für den Rechts- und Linksanzug geeignet.

Weblink

https://products.wera.de/de/drehmomentwerkzeuge_serie_click-torque_drehmomentschluessel_click-torque_einstellbare_drehmomentschluessel_fuer_einsteckwerkzeuge_click-torque

Wera - Click-Torque X 2
05075652001 - 4013288193797

Wera Werkzeuge GmbH
Korzter Straße 21-25
D-42349 Wuppertal
Tel: +49 (0)2 02 / 40 45-0
E-Mail: info@wera.de

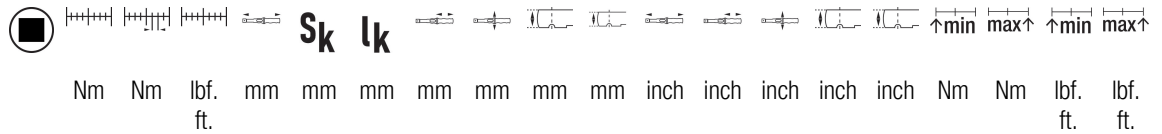
Click-Torque X 2 Drehmomentschlüssel für Einsteckwerkzeuge, 10-50 Nm, 9x12 x

10-50 Nm

Click-Torque einstellbare Drehmomentschlüssel für Einsteckwerkzeuge



Weitere Varianten dieser Produktfamilie:



05075652001 ¹⁾	9x1 2	10- 50	0,25	8-3 6	347	17,5	285, 0	140	47	29	20	13 5 /16"	5 33 /64"	1 27 /32"	1 9/ 64"	25/3 2"	10,0	50,0	8,0	36,0
---------------------------	----------	-----------	------	----------	-----	------	-----------	-----	----	----	----	--------------	--------------	--------------	-------------	------------	------	------	-----	------

1) S_k = Stichmaß Prüfaufsatz; l_k
= Strecke Kraftanlagepunkt bis
Prüfgerät-Achse

Weblink

https://products.wera.de/de/drehmomentwerkzeuge_serie_click-torque_drehmomentschluessel_click-torque_einstellbare_drehmomentschluessel_fuer_einsteckwerkzeuge_click-torque

Wera - Click-Torque X 2
05075652001 - 4013288193797

Wera Werkzeuge GmbH
Korzter Straße 21-25
D-42349 Wuppertal
Tel: +49 (0)2 02 / 40 45-0
E-Mail: info@wera.de